



R3026 20.0Γ



R3027 20.0Γ



FO1499 10.1Γ
Ø3.5 Ø1.5/18



FO1500 10.4Γ
Ø4.25 Ø1.5/16



FO1497 7.6Γ
Ø3 Ø1.75/14



FO1498 4.0Γ
Ø3 Ø1.25/14



FO1503 10.5Γ
Ø3.5 Ø2/8



FO1504 10.1Γ
Ø1.25/12 Ø4.25/1



FO1501 12.7Γ
Ø3.25 Ø1.75/14



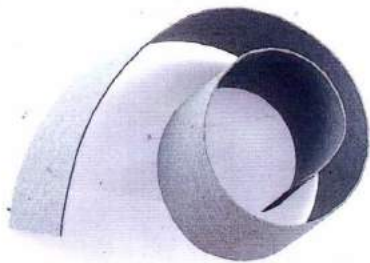
FO1502 15.1Γ
Ø3.5 Ø2/14



FO1507 14.4Γ
Ø2/14 Ø4.5



FO1508 22.7Γ
Ø1.75/16 9x11



FO1506 10.2Γ
Ø8



FO1509 9.9Γ
Ø1.5/5 7x9



FO1510 13.3Γ
Ø1.75/16 7x7



FO1511 15.4Γ
Ø1.75/22 Ø2/10
Ø3.25



FO1512
Ø2/20



HO1515 5.0Γ
Ø1.1/17



HO1513 6.1Γ
5x7



HO1514 8.3Γ
Ø2.4/5



HO1520 5.2Γ
Ø1.25/4 Ø1/6



HO1516 5.6Γ
Ø1/36



HO1517 4.0Γ
Ø1.5/4



HO1518 5.6Γ
Ø2.1/2 Ø1.5 Ø1.3



HO1519 4.8Γ
Ø1.9/2 Ø1.4/6
Ø1.3/4 Ø1.1



HO1526 5.7Γ
Ø1/24 2x4/3



HO1521 4.0Γ
Ø1.5/12



HO1522 5.2Γ
Ø1.5/18



HO1523 4.9Γ
Ø1.3/16



HO1524 5.4Γ
Ø1.5 Ø1.3/2



HO1525 4.5Γ
Ø1.5/14



HO1527 5.3Γ
Ø0.5/39



HO1528 5.0Γ
Ø1/38



HO1529 6.1Γ
Ø2/7



HO1530 7.1Γ
Ø1.4/28



HO1531 7.5Γ
Ø1.25/13



HO1533 4.3Γ
Ø6 Ø1.5/3



HO1534 5.4Γ
Ø6.5 Ø2.1/2
Ø1.7/4 Ø1.5/2



HO1535 4.2Γ
Ø5/3 Ø2



HO1536 5.4Γ
Ø6



HO1532 3.8Γ
Ø6 Ø1.5/3



HO1537 4.2Γ
Ø1.5/4 Ø8



HO1539 6.1Γ
 Ø1.5/5 Ø2.5



HO1540 6.3Γ
 Ø1.75/12 Ø3 Ø2/3



HO1541 6.5Γ
 Ø1.25/32



HO1542 6.1Γ
 Ø1.75/3 Ø2.5/3
 Ø2/4



HO1543 6.3Γ
 Ø1.3/14



HO1544 4.2Γ
 Ø1.75/4 Ø2/4
 4x6



HO1545 5.4Γ
 Ø4 Ø1.75/4
 Ø1.5/14



HO1546 4.7Γ
 Ø1.75/10 4x4



HO1547 5.2Γ
 Ø1.5/14 3x5



HO1552 8.3Γ
 Ø1.5/6



HO1548 7.5Γ
 Ø1.25/2 Ø1.5/36
 5x10



HO1549 7.5Γ
 Ø1.5/21 Ø3



HO1550 7.1Γ
 Ø1.5/10 Ø3 4x6



HO1551 7.6Γ
 Ø1.5/18 5x7



HO1553 7.1Γ
 Ø1.25/20



HO1554 12.0Γ
 Ø1.75/33



HO1555 9.9Γ
 Ø1.25/7 Ø1.5/3
 Ø1.75/10 6x8



HO1556 7.1Γ



HO1557



KO1559 4.5Γ
Ø1.75/7



KO1560 3.6Γ
4x4/2



KO1561 5.6Γ
Ø1.75/3



KO1558 4.5Γ
Ø2.5



KO1562 4.7Γ
Ø1/28 3x5/2



KO1563 5.0Γ
Ø1.5/2 Ø3.75



KO1564 4.0Γ
Ø2.5 Ø1.5/7



KO1565 4.0Γ
Ø2 Ø1.75
Ø1.5 Ø1.25/5



KO1566 4.2Γ
Ø1.25/12 4x6



KO1567 4.5Γ
Ø1.25/5 4x6



KO1568 3.8Γ
Ø1/7



KO1569 4.5Γ
Ø1.5/15



KO1570 3.6Γ
Ø2.5



KO1571 4.3Γ
Ø1.5/3 3x6/3



KO1572 4.2Γ
Ø1.75 Ø1.5



KO1573 4.5Γ
Ø2/4 Ø3.25



KO1574 4.0Γ
Ø2



KO1575 4.2Γ
Ø1.25/7



KO1576 4.2Γ
Ø1.5/5



KO1577 4.2Γ
Ø1.75/5 3x6



KO1578 4.5Γ
Ø1.25/2 Ø1.75/2
3x5



KO1579 5.4Γ
Ø2.5 Ø1.5/9



KO1580 4.7Γ
Ø1.5/8 Ø1.3/6



KO1581 4.9Γ
Ø1.5 Ø1.75/3 4x6



KO1582 4.2Γ
Ø3 Ø1.75/5



KO1583 5.4Γ
Ø2.5/2 3x6



IO1584 4.3Г
Ø2.5/7



IO1585 5.6Г
Ø1.5/3 Ø3.5



IO1586 6.3Г
Ø2.25/6 Ø1.25/9



IO1591 4.5Г
Ø3 Ø1.5/7



IO1587 4.0Г
Ø1.5/3 3x5
1.5x2.5 1x1.2x2.2/2



IO1588 5.7Г
Ø2/6



IO1589 6.6Г
Ø1.5/5



IO1590 5.6Г
Ø2.75 Ø1.25/20



IO1596 5.7Г
Ø1.75/3 Ø3



IO1595 5.2Г
Ø1.5/4 3x6/3



IO1594 4.7Г
Ø2.5 Ø3 Ø1.5
Ø1.75/3



IO1592 4.2Г
Ø1.5 Ø1.75 3x5



IO1593 4.7Г
Ø2 Ø1.5/6



IO1600 5.4Г
Ø3 Ø1.25/7



IO1599 5.4Г
Ø1.25/15



IO1598 5.4Г
Ø1.5/7



IO1605 6.4Г
Ø3.5



IO1597 7.8Г
Ø1.5/4 Ø1.75/14
Ø2.75/2



IO1601 4.7Г
Ø2.5/4 2.5x5



IO1602 5.7Г
Ø1.75/15



IO1603 5.9Г
Ø4 Ø1.5/7



IO1604 5.9Г
Ø1.5/8 4x6



IO1606 5.4Γ
Ø1.75/5.



IO1607 4.2Γ
Ø4.5 Ø1.25/8



IO1608 3.6Γ
Ø1.25/6 4x6



IO1609 5.6Γ
Ø1.5/14 5x8



IO1610 5.0Γ
Ø1.5/4 Ø1.3/11 6x9



IO1611 4.2Γ
Ø1.5/6 4x6



IO1612 5.2Γ
Ø1.5/7 8x8



IO1613 4.9Γ
Ø1.3/9 Ø1.1/5 5x7



IO1614 5.7Γ
Ø2/4 4x6



IO1615 5.0Γ
5x7 Ø1.3/14



IO1616 5.2Γ
Ø2/8 Ø6



IO1617 4.6Γ
Ø1.5/4 2.5x3x4/2
6x6



IO1618 5.9Γ
Ø2/4 5x10



IO1619 5.0Γ
9x9



IO1620 4.7Γ
Ø1.3/12



IO1621 4.3Γ
7x7



IO1622 4.3Γ
Ø1/21 5x7



IO1623 4.9Γ
Ø1.25/3 10x10



IO1624 4.9Γ
Ø2 6x8



IO1625 5.2Γ
3x5/4 Ø2.5/3
Ø1.75/4



IO1626 5.9Γ
Ø2.5/18



IO1627 7.0Γ
Ø1.75/8 Ø4



IO1628 6.3Γ
Ø2.5/3



Ю1629 3.3Г
Ø3 Ø1.5/27



Ю1630 3.1Г
Ø1/11



Ю1631 3.5Г
Ø1.75/2 Ø1.25/2



Ю1632 3.8Г
Ø1



Ю1633 4.0Г
Ø1.8/5



Ю1634 4.2Г
Ø1.3/7 Ø1.1/3



Ю1635 4.0Г
Ø1.25/16



Ю1636 3.8Г
Ø1.3/6 3x6



Ю1637 3.3Г
Ø2.2/4



Ю1638 2.8Г
Ø2.5 Ø1.5 2.5x2.5



Ю1640 4.2Г
3x6



Ю1641 3.0Г
Ø4 Ø2



Ю1642 4.4Г
Ø1.5 Ø1.75/3



Ю1643 4.3Г
Ø1/18



Ю1644 3.6Г
Ø3 Ø1.5/4



Ю1646 4.2Г
Ø1/9



Ю1647 3.6Г
Ø1.25/2 Ø1.5



Ю1648 3.5Г
Ø1.3/3



Ю1653 3.6Г
Ø3 Ø2.75/3



Ю1649 4.7Г
Ø1.3/13



Ю1650 3.5Г
Ø2.5/3 Ø1.25/5



Ю1651 4.9Г
Ø1.25/9



Ю1652 4.9Г
Ø3.5 Ø2.5/2



IO1655 3.8Γ
 Ø2.25/2 Ø2/4
 Ø1.75/4



IO1656 4.9Γ
 3x4 Ø0.5/9



IO1661 3.8Γ
 Ø1.75/3 Ø1.5 6x4



IO1662 4.0Γ
 Ø1.8/6 Ø1.6 Ø2.4/5



IO1657 4.2Γ
 Ø1/12 5x2.5/3



IO1658 4.3Γ
 2.5x2.5x2.5 5x3/3



IO1659 4.3Γ
 Ø2.5 Ø1.3/4



IO1660 3.3Γ
 Ø1.5/6 4x6



IO1668 4.3Γ
 Ø1/12 Ø1.3/2 6x3



IO1663 3.3Γ
 Ø2.5 Ø1.25/4



IO1664 3.8Γ
 Ø1.25/2 2.5x5



IO1665 3.5Γ
 Ø1.3/6 7x5



IO1666 4.2Γ
 Ø1.1 Ø1.5/6 6x4



IO1667 4.6Γ
 Ø1.1/8 5x3



IO1674 3.5Γ
 Ø1.25/10 3x5



IO1669 3.5Γ
 Ø3/2



IO1670 4.0Γ
 Ø1.5/2 Ø1.25/2
 3x6/2



IO1671 5.0Γ
 Ø1.7/8 2.5x2.5/4



IO1672 3.6Γ
 Ø1.75/4 5x7



IO1673 4.8Γ
 Ø1.1/19 7x5



IO1675 3.6Γ
 Ø1/3



IO1681 4.2Γ
 Ø1.1/6 Ø2.2 7x3.5
 5x2.5 4x2



IO1676 4.1Γ
 Ø1/3



IO1677 3.8Γ
 Ø2.5 4x9



IO1678 3.8Γ
 Ø2/2 4x6



IO1679 4.9Γ
 Ø2.5 7x5



IO1680 4.5Γ
 Ø1.1/22



IO1682 3.1Г
Ø1/4

IO6056 1.6Г
Ø1.1/6



IO1683 2.4Г
Ø2.5 Ø1.5/3

IO6057 1.9Г
Ø1.5/6 Ø2/2



IO1684 4.7Г
Ø5 Ø1.5/3 Ø1.25 Ø1



IO1685 3.9Г
Ø2.5/2 Ø1.1/7

IO6059 1.6Г
Ø2.5/4 Ø1.3/12



IO1686 3.8Г
Ø3.2 Ø2.5 Ø2.1 Ø1.7
Ø1.3 Ø1.1/2

IO6060 1.9Г
Ø1.1/4 Ø1.3/2 Ø1.7/4
Ø2.5/2 Ø3.2/2



IO1687 4.2Г
Ø2/2 4x5



IO1688 3.3Г
Ø1.3/2

IO6062 1.6Г
Ø1.3/4



IO1689 4.2Г
Ø2.5/4

IO6063 1.6Г
Ø2.5/8



IO1690 3.3Г
Ø2.5 4x2/3



IO1691 3.0Г
Ø1.25/4

IO6065 2.3Г
Ø1.5/10



IO1692 3.6Г
Ø1.25 Ø1.5 7x9

IO6066 1.6Г
Ø1.25/2 Ø1.5/2 7x9/2



IO1693 5.4Г
Ø1.3/22



IO1694 3.5Г
Ø1.3/6 Ø1.2

IO6068 2.1Г
Ø1.3/10 Ø1.2/2



IO1695 4.7Г
Ø1.75/3 Ø1.25/3

IO6069 1.9Г
Ø1.5/8 Ø1.3/2



IO1696 4.2Г
Ø2.6/4 Ø1.3/14 Ø1/14

IO6070 1.9Г
Ø2.7/4 Ø1.3/18 Ø1/10



IO1697 3.3Г
Ø1.5/4

IO6071 1.7Г
Ø1.5/6



IO1698 3.6Г
Ø1.25/2 Ø1.5

IO6072 2.1Г
Ø1.75/4 Ø2/2



IO1699 4.9Г
Ø1.3/8

IO6073 2.4Г
Ø1.3/20



IO1700 5.0Г
Ø2.5/2 Ø2.1/4 Ø1.4/2

IO6074 2.1Г
Ø2.5/4 Ø2.1/6
Ø1.4/4 Ø1.3/2



IO1701 4.3Г
Ø1.75/3 4x6

IO6075 2.3Г
Ø1.4/12 Ø1.25/2 6x4/2



IO1702 3.8Г
Ø3 Ø1.75/5

IO6076 2.1Г
Ø1.5/8 Ø3/2



IO1703 3.5Г
Ø2.5 2x4/6

IO6077 1.6Г
Ø2.5/2 2x4/12



IO1704 3.6Г
Ø1/7 4x5

IO6078 1.7Г
Ø1.5/6 6x8/2



IO1705 3.6Г
Ø1.25/3

IO6079 2.1Г
Ø1.6/6



IO1706 4.9Г
Ø2.75/2 Ø2 Ø1.75

IO6080 1.4Г
Ø2.7/2 Ø2.1/2 Ø1.3/2



IO1707 4.9Г
9x7 2.5x2.5/4

IO6081 2.1Г
9x7/2 2.5x2.5/8



IO1708 4.3Г
Ø1/5 4x6

IO6082
Ø1.25/8 Ø



IO1709 5.7Г
4x6/3

IO6083 2.4Г
Ø1.5/2 3x5/6



IO1710 4.7Г
Ø1.75/3 Ø3/3

IO6084 2.1Г
Ø3/6 Ø1.5/2 Ø1.75/6



IO1711 10.4Г
Ø2/26

IO6085
Ø1.1/36



IO1712 5.5Г
Ø2.75/4

IO6086 2.1Г
Ø3/8



IO1713 5.2Г
Ø5.5 Ø3 Ø1.5/4 Ø1.25

IO6087 2.1Г
Ø4/2 Ø1.5/8 Ø3/2



IO1714 4.7Г
Ø1.9/7 Ø1.3/2 Ø1/3 6x3

IO6088
Ø1.4/20 Ø



IO1715 4.7Г
Ø1.5/11

IO6089 2.3Г
Ø1.5/20



IO1716 5.0Г
Ø3 Ø1.5/2 Ø1.75/4

IO6090 2.4Г
Ø1.75/10 Ø3.5/2



IO1717 5.4Г
Ø1.25 Ø1.5/4 Ø3/3

IO6091
Ø1.25/2 Ø



IO1718 6.3Г
Ø1.3/12 4x4/2

IO6092 2.3Г
Ø1/24 3.5x3.5/4



IO1719 4.9Г
Ø3

IO6093 1.9Г
Ø3/2



IO1720 4.5Г
5x5

IO6094 2.1Г
5x5/2



IO1721 5.0Г
Ø2.2/2 7x5

IO6095 1.9Г
Ø2/2 5x7/2



IO1722 5.1Г
9x7

IO6096 1.7Г
6x8/2



IO1723 5.0Г
Ø1.3/6 Ø1/4 9x7

IO6097 2.1Г
Ø1.3/6 Ø1/2 9x7/2



IO1724 5.6Г
Ø1.5/20

IO6098 1.9Г
Ø1.5/34



IO1725 5.9Г
Ø2.5 Ø1.5/5

IO6099 2.6Г
Ø2/2 Ø1.5/14



IO1726 6.3Г
Ø1.75/7 Ø2 Ø3

IO6100 2.6Г
Ø1.25/2 Ø1.5/14 Ø3/2



IO1727 5.6Г
Ø2.5 Ø1.8/6 Ø1.5 Ø1.3

IO6101 2.3Г
Ø2.5/2 Ø1.8/8 Ø1.5/2 Ø1.3/2



IO1728 5.6Г
Ø1.25/4 4x6

IO6102 2.3Г
Ø1.3/10 Ø1.8/2 6x4/2



IO1729 5.2Г
Ø1.75/7 Ø3

IO6103 2.9Г
Ø1.75/14 Ø3/2



Ю1730 4.9Г
Ø2/3 Ø1.25/6

Ю6104 2.8Г
Ø2/6 Ø1.25/12



Ю1731 5.4Г
Ø2/4

Ю6105 2.6Г
Ø2/8



Ю1732 6.4Г
Ø1.5/12 Ø2.5/7

Ю6106 4.7Г
Ø1.5/24 Ø2.5/14



Ю1733 6.3Г
Ø1.5/9

Ю6107 3.6Г
Ø1.5/20



Ю1734 5.4Г
Ø1.75/8 5x7

Ю6108 2.4Г
Ø1.5/16 4x6/2



Ю1735 5.6Г
Ø2/11 3x5/5

Ю6109 2.8Г
Ø1.75/22 3x5/10



Ю1736 5.4Г
6x6

Ю6110 2.6Г
5x5/2



Ю1737 6.0Г
10x8

Ю6111 2.1Г
6x8/2



Ю1738 5.9Г
Ø1.5/12 6x8

Ю6112 3.3Г
Ø1.5/24 7x9/2



Ю1739 7.1Г
Ø1.5/2 11x14

Ю6113 3.6Г
Ø1.5/4 11x14/2



Ю1740 6.4Г
Ø1.75/20 7x9

Ю6114 4.5Г
Ø1.75/40 7x9/2



Ю1741 9.2Г
Ø2/15 Ø6

Ю6115 5.0Г
Ø2/30 Ø6/2



Ю1742 4.0Г
Ø7

Ю4010 1.9Г
Ø7

Ю6116 1.2Г
Ø7/2



Ю1743 4.2Г
Ø1.25/6 Ø6

Ю4011 2.1Г
Ø1.25/6 Ø6

Ю6117 1.7Г
Ø1.25/12 Ø6/2



Ю1744 3.3Г
Ø2.5/6 3x6/2

Ю4012 2.3Г
Ø2.5/6 3x6

Ю6118 1.7Г
Ø2.25/12 2.5x5/2



Ю1745 7.1Г
Ø1.3/20

Ю4013 5.9Г
Ø1.2/26

Ю6119 5.4Г
Ø1/52



Ю6120 1.4Г
Ø1.75/14 Ø2.25/2 2.5x5/2



Ю6121 1.7Г
Ø1.5/2 Ø1.3/2 Ø1/4 4x4/2



Ю6122 1.4Г
Ø1.3/6 Ø0.5/14 Ø3/2



Ю6123 1.2Г
Ø1.7/8 5x7/2



Ю6124 1.0Г
Ø2/4 2.5x5/2



Ю6125 1.4Г
Ø1.3/8 3x6/2



Ю6126 1.7Г
Ø1.5/6 Ø3/6



Ю6127 1.6Г
Ø2/6 Ø1.5/12



Ю6128 1.7Г
Ø1.6/10 Ø1.25/10



Ю6129 1.9Г
Ø3/2 3x6/2



Ю6130 1.9Г
Ø1.5/12



Ю6131 1.6Г
Ø1.5/10 Ø2/2



Ю6132 1.7Г
3x6/4



Ю6133 1.6Г
Ø2.5/2 Ø1.5/6



Ю6134 1.6Г
Ø1.5/12



Ю6135 1.4Г
Ø2/2 Ø1.1/24



Ю6136 1.9Г
Ø1.8/1 Ø2.2/2 2.5x5/2



Ю6137 2.6Г
Ø1.75/6 Ø3/2



Ю6138 2.3Г
Ø3.5/2 Ø1.4/8 Ø1.25/8 Ø1/2



Ю6139 2.3Г
Ø1.2/12 2x4/6



IO6140 1.7Г
Ø1.25/8



IO6141 2.4Г
Ø1.4/14 4x6/2



IO6142 2.3Г
Ø1.5/8



IO6143 1.9Г
Ø1.5/6



IO6144 2.3Г
Ø3/2 Ø1.25/16 Ø1/12



IO6145 2.1Г
Ø1.25/8



IO6146 2.1Г
Ø1.5/10 3x6/2



IO6147 2.4Г
Ø1.5/2 Ø1.25/2



IO6148 1.4Г
Ø1.2/4 7x7/2



IO6149 1.9Г
Ø1.5/6 4x6/2



IO6150 1.9Г
Ø2/4 4x6/2



IO6151 2.4Г
Ø1.5/12 Ø1.25/6 4x6/2



IO6152 2.3Г
Ø1/18 Ø5/2



IO6153 1.4Г
7x7/2



IO6154 1.6Г
Ø2/8 6x8/2



IO6155 1.6Г
7x9/2



IO6156 2.6Г
Ø1.5/8



IO6157 2.4Г
Ø1.5/36 6x8/2



IO6158 5.2Г
Ø2/2 Ø1.25/28 Ø1.5/10 6x8/2



IO6159 4.3Г
Ø1.9/14



IO6160 2.4Г
Ø1.75/6



IO6161 2.1Г
Ø1.25/2 Ø2/6



IO6162 2.1Г
Ø2.5/2 Ø1.5/8



IO6163 2.3Г
Ø1.75/10



IO6164 2.3Г
Ø2.5/10



IO6165 2.6Г
Ø1.5/8 Ø3/2



IO6166 3.1Г
Ø1.75/6 Ø2/2 Ø3.5/2



IO6167 1.7Г
Ø1.25/8



IO6168 1.7Г
Ø2/2



IO6169 2.3Г
Ø1.5/6 Ø1.8/2 Ø1.3/2 3x6/4



IO6170 2.6Г
Ø1.5/6 Ø2.5/2 3x6/6



IO6171 2.3Г
Ø1.75/4 3x6/6



IO6172 3.1Г
Ø1.5/14



IO6173 3.0Г
Ø1.5/10



IO6174 3.1Г
Ø1.75/10



IO6175 3.1Г
Ø3/2 3x6/4



IO6176 3.0Г
Ø2/4 2.5x5/2



IO6177 2.6Г
Ø2/6 2x4/2



IO6178 2.4Г
Ø1.5/2 3x5/2



IO6179 4.7Г
Ø2.5/2 Ø1.5/14



IO6180 1.7Г
Ø2/2 Ø1.25/16



IO6181 2.1Г
Ø4/2



IO6182 1.7Г
Ø1/6 Ø0.5/4



IO6183 1.9Г
Ø1.9/6 Ø1.4/8 Ø1.3/2



IO6184 1.6Г
Ø1.3/8 Ø1/4



IO6185 1.9Г
Ø1.4/14



IO6186 1.6Г
Ø1.3/16



IO6187 1.6Г
Ø1.8/6 Ø1.3/2



IO6188 2.4Г
Ø1.1/24 Ø1/8



IO6189 2.3Г
Ø1.6/12 4x6/2



IO6190 2.6Г
Ø1.75/10



IO6191 3.0Г
Ø1.5/4 4x6/2



IO6192 1.7Г
Ø1.5/14



IO6193 3.8Г
Ø1.25/18



IO6194 3.8Г
Ø1.4/16 Ø1.25/4



IO6195 3.3Г
Ø2.5/12



IO6196 2.6Г
Ø1.5/16



IO6197 6.8Г



IO6198 2.8Г
Ø2/2 5x8/2



IO6199 0.9Г
Ø2/2 Ø1.3/10 Ø1/10 3x5/2



IO6200 1.7Г
Ø1.25/6 Ø6/2



IO6201 1.4Г
Ø7/2



IO6202 2.4Г
Ø5/2



IO6203 1.0Г
Ø1.5/4 Ø1.25/4



IO6204 1.9Г
Ø1.8/2 Ø2/2 Ø2.2/2 Ø2.5/2



IO6205 1.7Г
Ø1.3/18 5x7/2



IO6206 2.3Г
Ø1.5/4 Ø3.5/2 Ø4/2



IO6207 1.2Г
Ø1.25/8 Ø1.5/12



IO6208 1.2Г



IO6209 1.7Г
Ø1.5/10



IO6210 2.6Г
Ø1.5/8 Ø2/2 4x6/2



IO6211 1.9Г
Ø1.3/20 Ø1/8



IO6212 2.4Г
Ø1.6/18



IO6213 2.3Г
Ø1.25/20



IO6214 1.6Г
Ø1/2 Ø1.25/2



IO4014 1.7Г
Ø2



IO4015 2.6Г



IO4016 2.3Г
Ø1.25/2



IO4017 2.6Г



IO4018 3.1Г
Ø1.25/2 1.5/3



IO4019 1.7Г
Ø2.5/2 3x6



IO4020 2.3Г
Ø2



IO4021 2.3Г



IO4022 2.3Г



IO4023 1.9Г
Ø1.25 Ø1



IO4024 4.3Г
Ø3.5/5



IO4025 3.6Г
Ø1.25/8



IO4026 4.3Г
Ø1.5/9



IO4027 8.1Г
Ø4



IO709 9.4Г 3x5/4 Ø1.5Г



IO708 5.7Г Ø2.7/12



IO710 11.2Г 3x5.5 Ø1.5/6 Ø3

IO711 9.5Г 3x5.5 Ø1.75/9 Ø2.5

IO712 10.7Г 4x6 Ø1.5/12 Ø2/8





IO500—Actual 13.2Γ (Imaginary 16.1Γ) —Ø1/48 4x6/15—15+16Flowers—17cm—one mould



IO501—Actual 16.3Γ (Imaginary 18.8Γ) —Ø2.2/26 4x6/13—13+14Flowers—17cm—one mould



IO502—Actual 15.3Γ (Imaginary 17.0Γ) —Ø2.4/24 4x6/12—12+12Flowers—17cm—one mould



IO503—Actual 16.6Γ (Imaginary 19.2Γ) —Ø2.4/28 4x6/13—13+14Flowers—17cm—one mould



IO504—Actual 14.2Γ (Imaginary 17.8Γ) —Ø2.4/18 4x6/9—9+10Flowers—17cm—two moulds



IO505—Actual 15.0Γ (Imaginary 17.6Γ) —Ø2.8/24—12+13Flowers—17cm—one mould



IO506—Actual 14.3Γ (Imaginary 16.0Γ) —Ø1.1/104—13Flowers—17cm—one mould



IO507—Actual 16.1Γ (Imaginary 17.8Γ) —Ø1.5/48 3x6/12—12Flowers—17cm—one mould



IO508—Actual 14.4Γ (Imaginary 17.9Γ) —Ø1.7/24 Ø1.5/16 4x6/8—8+8Flowers—17cm—two moulds



IO509—Actual 19.1Γ (Imaginary 21.7Γ) —6x8/8—8+8Flowers—17cm—two moulds



IO510—Actual 17.2Γ (Imaginary 20.2Γ) —Ø2/27—2+7Flowers—17cm—one mould



IO511—Actual 21.1Γ (Imaginary 22.7Γ) —10Flowers—17cm—one mould



K0512-Actual 22.4Γ (Imaginary 27.7Γ) -01.25/21-7+8Flowers-17cm-two moulds



K0513-Actual 31.1Γ (Imaginary 39.4Γ) -40Flowers-17cm-two moulds



K0514-Actual 34.0Γ (Imaginary 37.2Γ) -43Flowers-17cm-two moulds



K0515-Actual 30.5Γ (Imaginary 33.6Γ) -15+16Flowers-17cm-two moulds



K0516-Actual 33.9Γ (Imaginary 36.7Γ) -20Flowers-17cm-two moulds



K0517-Actual 34.0Γ (Imaginary 38.2Γ) -28Flowers-17cm-two moulds



K0518-Actual 60.8Γ (Imaginary 64.2Γ) -21Flowers-17cm-three moulds



K0519-Actual 72.6Γ (Imaginary 74.5Γ) -20+68Flowers-17cm-five moulds



K0520-Actual 80.9Γ (Imaginary 86.2Γ) -25Flowers-17cm-four moulds



E655 5.4g
Ø1.5/7



E656 5.1g
Ø2.25



E657 6.8g
Ø1.25/4



E658 7.2g
Ø1.5/4



E659 8.2g
Ø1.25/9



E661 7.1g
Ø1.5/6 Ø1.25/4



E662 7.6g
Ø1.2/3



E663 8.7g
Ø1.25/11



E664 5.6g
Ø4 Ø1.1/4 Ø1/4



E665 6.8g
Ø3 Ø1.5/6



E666 7.7g
Ø3.25 Ø1.5/8



E668 9.5g
6x8 Ø1.75/10



E669 7.7g
6x8 Ø1.25/6



E670 7.5g
7x9 Ø1.25/6



E671 7.9g
6x8 Ø1.25/12



E673 7.9g
7x9 Ø1.5/20



E674 6.6g
9x11 Ø1.2/12



E675 7.9g
6x8 Ø1.5/8



E676 9.4g
6x8 Ø1.5/22



E677 9.2g
7x9 Ø1.25/26





E7499 5.5g
Ø1.25/4



E7500 5.8g
Ø1/10



E7501 5.6g
Ø1/2



E7502 5.3g
Ø1.5/7 Ø1/2



E7503 6.8g
Ø1.5 Ø1/20



E7504 6.7g
Ø1.25/10



E7505 3.7g
Ø1/6



E7506 5.7g
Ø1.1/34 Ø1/2



E7507 6.3g
Ø1.5/2 Ø1.2/36



E7508 5.8g
Ø1.2/2 Ø1.1/8 Ø1/5



E7509 4.5g
5x7



E7510 8.0g
Ø1.25/2



E7511 6.4g
Ø1.9/2 Ø1.75 Ø1.5/4
Ø1.25 Ø1.1



E7512 6.5g
Ø1.25/15



E7513 7.8g
Ø1.25/8 Ø1/7



E7514 8.6g
Ø1/12



E7515 5.7g
Ø1.2/28



E7516 7.7g
Ø1.75/15



E7517 6.2g
Ø2.75/7 Ø1/48



E7518 5.9g
Ø2/6



E7519 6.5g
Ø1.25/12



E7520 6.0g
Ø1.25/12



E7521 6.5g
Ø1.5/6 Ø1.25/6 Ø1.1/3



E7522 9.3g
Ø1.25/27



E7523 6.3g
Ø1.75/5 Ø1.5/10



E7524 6.0g
Ø1/20



E7525 8.7g
Ø1.25/12



E7526 7.0g
Ø1.25/14



E7527 6.7g
Ø1.25/22



E7528 12.0g
Ø1.75/11



E7529 1.5g
2.25/3 Ø2/4

E7530 2.2g
Ø2.25/5

E7531 2.4g
Ø2.5/3

E7532 1.9g
Ø1.75/6

E7533 1.6g
2x4/3 Ø1.5/2

E7534 1.6g
2x4/2 Ø1.5/2



E7535 1.8g
2.75/4

E7536 1.6g
2x4/2 Ø2

E7537 1.7g
2x4/4 Ø1.75/4

E7538 2.8g
Ø1.5/12

E7539 1.7g
Ø2/5

E7540 2.1g
Ø2.25 Ø2/5



E7541 2.0g
Ø2/5

E7542 3.0g
Ø2/6 Ø1.75/3

E7543 2.0g
Ø1.75/4

E7544 2.3g
Ø3.25 Ø2/2

E7545 2.6g
Ø2.75/2 Ø2/3

E7546 2.8g
Ø3.25 Ø2.5/2



E7547 2.9g
Ø4

E7548 2.6g
Ø3 Ø2.5/2

E7549 2.8g
Ø2.5/4

E7550 3.5g
Ø2.5

E7551 2.8g
Ø2.5/3

E7552 3.7g
Ø2.25/6 Ø2



E7553 2.6g
Ø2.5/3

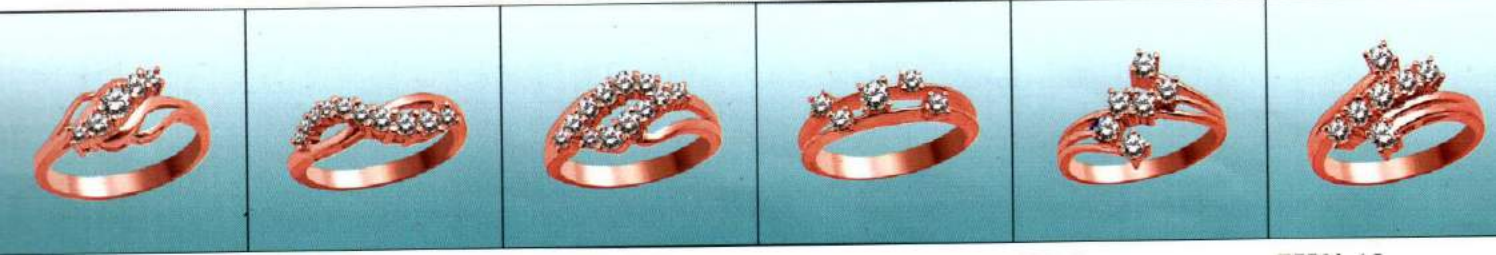
E7554 2.6g
Ø1.75/3

E7555 2.8g
Ø2.5 Ø2.25/2 Ø2/2

E7556 2.7g
Ø2/5

E7557 3.0g
Ø3 Ø2.25/2 Ø2/2
Ø1.75/2

E7558 2.9g
Ø2.75 Ø2.5/2 Ø2.25/2





E7529 1.5g
Ø2.25/3 Ø2/4



E7530 2.2g
Ø2.25/5



E7531 2.4g
Ø2.5/3



E7532 1.9g
Ø1.75/6



E7533 1.6g
2x4/3 Ø1.5/2



E7534 1.6g
2x4/2 Ø1.5/2



E7535 1.8g
Ø2.75/4



E7536 1.6g
2x4/2 Ø2



E7537 1.7g
2x4/4 Ø1.75/4



E7538 2.8g
Ø1.5/12



E7539 1.7g
Ø2/5



E7540 2.1g
Ø2.25 Ø2/5



E7541 2.0g
Ø2/5



E7542 3.0g
Ø2/6 Ø1.75/3



E7543 2.0g
Ø1.75/4



E7544 2.3g
Ø3.25 Ø2/2



E7545 2.6g
Ø2.75/2 Ø2/3



E7546 2.8g
Ø3.25 Ø2.5/2



E7547 2.9g
Ø4



E7548 2.6g
Ø3 Ø2.5/2



E7549 2.8g
Ø2.5/4



E7550 3.5g
Ø2.5



E7551 2.8g
Ø2.5/3



E7552 3.7g
Ø2.25/6 Ø2



E7553 2.6g
Ø2.5/3



E7554 2.6g
Ø1.75/3



E7555 2.8g
Ø2.5 Ø2.25/2 Ø2/2



E7556 2.7g
Ø2/5



E7557 3.0g
Ø3 Ø2.25/2 Ø2/2
Ø1.75/2



E7558 2.9g
Ø2.75 Ø2.5/2 Ø2.25/2





E7601 1.8g
Ø2.25/3 Ø1.75

E7602 3.0g
Ø2/3 Ø1.5/2 Ø1.2/2

E7603 2.7g
Ø3/5 Ø1.5/8

E7604 3.0g
Ø2.25/8

E7605 2.7g
Ø2.75

E7606 3.3g
Ø4.5



E7607 2.8g
4x6 Ø1.75

E7608 3.5g
5x7 Ø2/6

E7609 1.8g
4x6 Ø1.75/6

E7610 1.8g
4x6 Ø1.5/8

E7611 3.0g
4x6 Ø1.75/9

E7612 3.6g
5x7 Ø1.25/14



E7613 3.0g
Ø3.5 Ø1.2/14

E7614 4.1g
Ø2.5 Ø2.25 Ø2/2
Ø1.75/2 Ø1.5/2

E7615 4.2g
Ø3.5 Ø3.25 Ø3 Ø2.75
Ø2.5/2 Ø2.25 Ø2/2

E7616 3.7g
Ø3 Ø2.75 Ø2.5 Ø2
Ø1.75/2 Ø1.5/2 Ø1.25/2

E7617 3.3g
Ø3.5 Ø2.5 Ø2.25 Ø2
Ø1.75 Ø1.5

E7618 5.2g
Ø3 Ø2.75 Ø2.5 Ø2.25
Ø2 Ø1.75/3 Ø1.5/4



E7619 4.0g
Ø3.25 Ø3 Ø2.75
Ø2.25/11

E7620 3.7g
Ø1.75/8 Ø1.5

E7621 2.8g
Ø1.75/3

E7622 4.7g
Ø1.25/18

E7623 3.7g
Ø1.5/18

E7624 4.7g
Ø2/12



E7625 3.0g
2x4/3 Ø1.75/4

E7626 3.7g
3x5/3 Ø2/7

E7627 3.4g
Ø3

E7628 4.7g
Ø1.75/3 Ø1.5/14

E7629 3.7g
Ø2 Ø1.75

E7630 2.7g
Ø3.5 Ø3.25



E7631 4.0g
3x5/5 Ø1.25/6

E7632 3.2g
2x4/6 Ø1.75

E7633 4.0g
The center piece of gem can be activities,
can be mounted Ø4-Ø6,
Ø2.5/6 Ø1.75

E7634 3.6g
Ø3.25 Ø2.5/6

E7635 4.2g
Ø2/4 Ø1.25/2

E7636 4.2g
Ø1.75/7



E7637 3.8g
Ø2/5

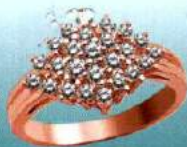
E7638 3.4g
Ø2/5

E7639 3.8g
Ø1.75/5

E7640 3.9g
Ø2.75 Ø1/14

E7641 3.4g
Ø2.25 Ø1.5/10

E7642 3.1g
Ø2.25 Ø1.25/14



E7643 3.2g
Ø4 Ø3.5/2 Ø2.75/2
Ø1.25/2 Ø1.1/4 Ø1/4

E7644 3.1g
Ø2 Ø1.25 Ø1.1/10

E7645 4.4g
Ø2.5/3 Ø2.25/2 Ø2/2
Ø1.5/2

E7646 3.6g
Ø2.5/3 Ø1.1/4

E7647 4.6g
Ø2/9 Ø1.5/16

E7648 4.2g
Ø4 Ø3.5/2 Ø2/16



E7649 3.6g
Ø1.1/24 Ø1/14

E7650 3.7g
Ø5 Ø4 Ø1.1/4 Ø1/10

E7651 5.5g
Ø1/33

E7652 4.2g
Ø1.5/3 Ø1.25/6 Ø1.2/4

E7653 4.4g
Ø3.5 Ø1.2/10

E7654 6.8g
Ø3 Ø2.5 Ø2/2 Ø1.2/6



E7655 4.8g
Ø1.5/13

E7656 4.8g
Ø1.1/15

E7657 4.5g
Ø1/57

E7658 5.9g
Ø1.25/82

E7659 5.6g
Ø1.75 Ø1.5/12
Ø1.25/4 Ø1.1/16

E7660 6.1g
Ø2/38 Ø1.1 Ø1/17



E7661 4.7g
Ø5.25 Ø2/7 Ø1.75/2 Ø1.5

E7662 4.2g
Ø1.75 Ø1.5/2 Ø1.25/2
Ø1.1/8 Ø1/10

E7663 4.6g
Ø1.25/54

E7664 4.5g
Ø2/4 Ø1.1/18

E7665 6.2g
Ø1.5/16 Ø1.25/46

E7666 5.3g
Ø1.25/70



E7667 4.5g
Ø3.5 Ø1.75/6 Ø1.5/2

E7668 4.9g
Ø2.5 Ø2 Ø1.75 Ø1.2/26

E7669 4.8g
Ø2.5/2 Ø1.25/23 Ø1.2

E7670 5.6g
4x6/2 Ø1.25/49

E7671 5.0g
4x5/3 Ø2 Ø1.2/31 Ø1.1/16

E7672 5.9g
Ø6 Ø5/2 Ø1.25/42



E7673 3.1g
Ø1.2/7 Ø1/3

E7674 3.8g
Ø1.1/2 Ø1/8

E7675 3.9g
Ø1.5/3

E7676 4.5g
Ø1.25/22

E7677 3.3g
Ø1.1/2

E7678 5.3g
Ø6 Ø1.2/26 Ø1/2



E7679 4.0g
Ø4.25 Ø1.25/16

E7680 3.7g
Ø1.25/23

E7681 3.9g
Ø1.5/3 Ø1.25/8

E7682 3.8g
Ø1/11

E7683 3.9g
7x9 Ø1.25/11

E7684 3.7g
Ø1.5/3 Ø1.25/47



E7685 3.8g
Ø1.25/42

E7686 3.7g
Ø1.2/16

E7687 3.4g
Ø1.2/20

E7688 3.8g
Ø1.5/34

E7689 3.2g
Ø2.5 Ø2.25 Ø2 Ø1.25/27

E7690 4.2g
Ø2.25 Ø1.25/38



E7691 3.0g
Ø1.75 Ø1.25 Ø1/9

E7692 4.0g
Ø2.25 Ø1.5/2 Ø1.25

E7693 2.9g
Ø2.25 Ø1.75/3

E7694 3.9g
Ø2.25 Ø2
Ø1.75/6 Ø1.5/3

E7695 4.0g
Ø2.5 Ø1.75/2
Ø1.5/3 Ø1.25/4

E7696 4.7g
Ø2.25 Ø1.75/3 Ø1.5/5



E7697 5.1g
2x2/4 Ø1.75/8
Ø1.5/7 Ø1.2/15

E7698 4.6g
Ø2 Ø1.75

E7699 3.2g
Ø1.5/10

E7700 4.0g
Ø2/8 Ø1.25

E7701 3.1g
Ø7.5 Ø1.25/4 Ø1.1/2

E7702 3.9g
Ø6.5 Ø1.25/22



E7703 3.4g
Ø5/2 Ø1.5/6 Ø1/12

E7704 3.9g
Ø6/2 Ø2/7
Ø1.25/14 Ø1.1/8

E7705 5.0g
Ø9.5 Ø1.1/58

E7706 8.8g
Ø10 Ø1.5/104

E7707 6.5g
Ø8.5 Ø1.75 Ø1.25/24

E7708 5.7g
Ø10 Ø1.25/22



E7709 3.6g
Ø1.25/10



E7710 4.3g
Ø1.5/10



E7711 4.7g
Ø1.25/25 Ø1.2/4



E7712 4.4g
Ø1.2/10



E7713 5.5g
Ø1.2/24



E7714 4.4g
Ø1.25/24



E7715 4.7g
Ø1.75/6



E7716 4.3g
Ø1.2/26



E7717 4.9g
Ø1.2/29



E7718 4.3g
Ø1.25/15 Ø1/10



E7719 5.3g
Ø1.1/29



E7720 5.6g
Ø1.25/2 Ø1.2/19



E7721 4.3g
Ø1.25/10



E7722 4.9g
Ø1.2/23 Ø1/5



E7723 5.0g
Ø1.5/3 Ø1.25/25 Ø1.2/3



E7724 4.5g
Ø1.25/22



E7725 4.53g
Ø1.75/4 Ø1.5/16 Ø1.2/6



E7726 5.7g
Ø1.2/36



E7727 4.9g
Ø1.25/18



E7728 5.8g
Ø1.25/42



E7729 6.1g
Ø1.25/14



E7730 6.1g
Ø1.5/27



E7731 5.4g
Ø1.25/6 Ø1.1/54



E7732 5.4g
Ø1.5/13



E7733 3.6g
3x6/2 Ø5



E7734 4.2g
4x6 3x5 2x4 2.5x5/2



E7735 4.2g
Ø5 4x6 3x5 2x4 2.5x5



E7736 4.4g
Ø4.75 2x4/4 Ø2/6



E7737 4.1g
Ø1.75/6 Ø1.25/5 Ø1.2/2



E7738 4.7g
Ø3.5 Ø2/7 Ø1.75/10



E7739 4.2g
5x7 4x6/2 3x6/3



E7740 6.0g
3x5/4



E7741 4.3g
3x5/4



E7742 6.9g
Ø1.5/30



E7743 4.4g
Ø2.5/3 Ø1.75/10



E7744 5.5g
2.5x4.5/8



E7745 3.2g
Ø2.5/5



E7746 3.8g
Ø5 Ø1.2/16



E7747 4.7g
Ø5 Ø1.25/8 Ø1.2/10



E7748 4.8g
Ø5.5 Ø1/18



E7749 4.3g
5x7 Ø1.75/12



E7750 5.5g
Ø1.5/6 Ø1.25/12 Ø1/49



E7751 3.8g
4x6 2x4 Ø1.5/28



E7752 3.3g
4x6 Ø1.25/12



E7753 4.6g
4x6 Ø1.2/25 Ø1/2



E7754 4.3g
6x8 5x7 Ø1.25/18



E7755 5.3g
7x9 Ø1.8/10 Ø1.5/16



E7756 5.9g
5x7 Ø3/4 Ø1.25/50



E7757 4.1g
Ø1.75/7 Ø1/24



E7758 3.7g
Ø1.5/11



E7759 4.4g
Ø3 Ø1.75/8 Ø1.25/32



E7760 4.6g
Ø2/7



E7761 6.5g
Ø4 Ø3.75/12 Ø2.25/6



E7762 4.1g
Ø1.25/15



E7763 4.3g
2x4/10 Ø2/3 Ø1.75/2



E7764 4.4g
3x5/2 2.5x5/2 Ø3



E7765 4.8g
Ø2.75 Ø1.25/20 Ø1.1/4



E7766 4.8g
Ø3 Ø1.1/28
Assemble ring



E7767 6.6g
Ø1.25/14



E7768 5.2g
Ø1.25/40



E7769 4.8g
Ø3/3 Ø1.75/2
Ø1.5/4 Ø1.2/8



E7770 6.1g
Ø4 Ø2.75/2 Ø2.5/4
Ø1.6/4 Ø1.25/2



E7771 5.2g
Ø1.25/9



E7772 6.5g
Ø2/7 Ø1.1/42



E7773 5.5g
Ø2.75 Ø1.75/2 Ø1.6/2
Ø1.25/4 Ø1/40



E7774 7.1g
Ø1.5/13 Ø1.25/4
Ø1.1/40 Ø1/4



E7775 5.4g
5.5x8.5 Ø1/62



E7776 4.8g
7x9 Ø1.25/24 Ø1/22



E7777 5.4g
Ø9.5 Ø1.2/24 Ø1/34



E7778 4.7g
Ø1.2/3 Ø1/13



E7779 7.5g
Ø1.5/37 Ø1.25



E7780 8.2g
Ø3.5 Ø1/64



E7781 4.2g
Ø3

E7782 6.8g
Ø2 Ø1.2/36 Ø1.1/3

E7783 6.7g
Ø2/6 Ø1.25/3

E7784 6.4g
Ø3 Ø2

E7785 5.2g
Ø1.25/20 Ø1.2/4

E7786 5.0g
Ø2/2 Ø1.25/38



E7787 3.5g
Ø1.75 Ø1.5/4 Ø1.25/5

E7788 4.0g
Ø2.5/3 Ø2/3

E7789 4.0g
Ø2/3 Ø1.25/15

E7790 5.0g
Ø1.5/16 Ø1.25/32

E7791 4.7g
Ø1.2/37 Ø1/6

E7792 4.5g
Ø1.25/17 Ø1.1/15



E7793 4.0g
Ø2.25/7 Ø1.25/28

E7794 4.2g
Ø2.5/7 Ø2/7 Ø1.25/12

E7795 6.6g
Ø2/14

E7796 3.6g
Ø3

E7797 6.0g
2x4/5 Ø1.5/14 Ø1.25/37

E7798 5.2g
Ø2.5/3 Ø2



E7799 5.0g
Ø2/7 Ø1.2/6 Ø1/34

E7800 3.0g
Ø2 Ø1.25/2 Ø1.2

E7801 3.8g
Ø1.25/5 Ø1.2/24

E7802 4.0g
Ø1.5/10 Ø1.1/10

E7803 3.5g
Ø2.5 Ø2.25
Ø1.25/12 Ø1/20

E7804 3.7g
Ø1/20



E7805 4.0g
Ø1.25/7

E7806 4.0g
Ø1.25/7

E7807 5.3g
Ø1.25/14 Ø1.2/42

E7808 5.3g
Ø2.25/2 Ø1/3

E7809 5.7g
Ø1.25/40 Ø1.2/26

E7810 4.0g
Ø2 Ø1.25/37
Ø1.1/5 Ø1/5



E7811 4.3g
Ø1.1/3 Ø1/6

E7812 5.8g
Ø2/4 Ø1.5/2 Ø1.2/8

E7813 6.7g
2.5x5/8 Ø1.5/12

E7814 5.5g
Ø1.25/36

E7815 6.1g
Ø1.2/39 Ø1/3

E7816 6.0g
Ø3.25 Ø2.75/3



E7817 5.4g
4x6 3x5



E7818 5.6g
Ø1.1/25



E7819 8.2g
Ø1.1/42



E7820 7.5g
4x6/3 3x5 Ø1.2/60



E7821 6.6g
Ø1.75/5 Ø1.5/6
Ø1.25/43 Ø1/8



E7822 8.5g
Ø2/17



E7823 11.0g
Ø2/7 Ø1.6/35
Ø1.5/8 Ø1.25/5



E7824 6.6g
Ø2.25 Ø2
Ø1.75/4 Ø1.25/26



E7825 6.0g
Ø2.5/6



E7826 6.3g
Ø2.75/3 Ø2.5



E7827 7.4g
Ø1.5/26 Ø1.2/4



E7828 7.8g
Ø3/3 Ø2.5/3 Ø1.75/3



E7829 7.7g
Ø1.25/56



E7830 9.6g
Ø2.5/2 Ø1/100



E7831 11.0g
Ø1.5/10 Ø1/60



E7832 6.8g
Ø1.25/7 Ø1.2/2 Ø1.1



E7833 7.9g
Ø1.5/7 Ø1.25/3



E7834 8.9g
Ø1.75 Ø1.5/6 Ø1.25/2



E7835 8.3g
Ø2.5 Ø1.25/55 Ø1.1/18



E7836 8.7g
4x6 Ø1.75/25 Ø1.5/10



E7837 11.5g
Ø1.75/7



E7838 10.9g
8x10 Ø1/88



E7839 7.7g
Ø2/11 Ø1.75/7
Ø1.25/9 Ø1.1/8



E7840 8.5g
3x5/5 4x6/7
Ø1.25 Ø1/33



E7841 12.0g
Ø2.5 Ø1.2/137 Ø1/15



E7842 6.9g
Ø1.25/69

E7843 7.1g
Ø1.25/34

E7844 7.8g
Ø1.75/10

E7845 6.4g
Ø3 Ø2.5/4 Ø1.25/70

E7846 6.5g
Ø2.5 Ø2/2 Ø1/20



E7847 7.8g
Ø1.25/9

E7848 6.9g
Ø1.75/15

E7849 7.1g
Ø3 Ø2.5 Ø2.25 Ø1.25/7

E7850 9.3g
Ø2/5 Ø1.2/10

E7851 11.1g
Ø1/84



E7852 10.9g
Ø2.25/12 Ø2/7 Ø1.75/3

E7853 6.3g
Ø1.25/70 Ø1.1/52

E7854 9.2g
Ø13.5 Ø1.25/12 Ø1.2/14

E7855 7.6g
Ø11 Ø1/94

E7856 7.2g
Ø1.25/52



E7857 6.5g
Ø1.2/54

E7858 7.2g
Ø1.75/7 Ø1.5 Ø1.25/14

E7859 6.4g
6x8 5x6 4.5x5.5 3x5
Ø3.5 Ø2.5/4 Ø1.75 Ø1.2/11

E7860 6.4g
5x7 Ø2/2 Ø1.2/64 Ø1.1/3

E7861 6.0g
Ø1.25/70 Ø1.2/10



E7862 8.1g
Ø1.2/130

E7863 12.2g
Ø2.5/5

E7864 8.5g
Ø1.75/6 Ø1.25/100

E06 11.9g
3x5/4 3x4/4 Ø1.25/86

E07 10.0g
8x10 3x5/3 Ø1.2/24 Ø1/60



E7865 5.2g
Ø1.5/76



E7866 6.5g
Ø3.75/79



E7867 7.2g
2x4/5 Ø1.2/39



E7868 4.7g
Ø4



E7869 5.6g
Ø4 Ø1.25/64



E7870 5.9g
3x5/3 Ø2.5/6
Ø1.5/10 Ø1.25/12



E7871 5.9g
Ø2.5 Ø1.5/8 Ø1.25/12



E7872 7.7g
Ø5.5 Ø1.25/66



E7873 6.5g
8x12 Ø1.25/22



E7874 7.4g
3x6/2 2.75x5.5/2 2.5x5/2
2.25x4.5/2 2x4/2
Ø2/12 Ø1.25/36



E7875 11.2g
Ø1.25/79 Ø1/2



E7876 9.0g
Ø2/2 Ø1.5/2 Ø1.2/92



E3127 9.7g
Ø2.5/2 Ø2/2 Ø1.25/4



E3128 3.0g
Ø1.25/20



E3129 3.0g
Ø1.75/4 Ø1.25/6



E3130 3.7g
Ø1.25/36



E3131 4.0g
Ø1.2/14 Ø1.1/12



E3132 7.2g
Ø1.2/24



E3133 5.7g
Ø2/4 Ø1.75/10



E3134 5.5g
Ø2/4 Ø1.75/8



E3135 5.0g
Ø1.5/10



E3136 6.2g
Ø1.75/10 Ø2/12



E3137 5.3g
Ø1.2/80



E3138 5.5g
Ø2.25/20



E3139 7.1g
6x8/2 Ø1.25/58



E7877



E3140



E7878



E3141



E7879



E3142



E7880



E3143

E7877 3.3g 6x8 Ø1.2/17

E3140 4.2g 6x8/2 Ø1.25/16

E7878 4.4g 6x6 Ø1.2/41

E3141 7.7g 4.5x4.5/2 Ø1.25/90

E7879 6.1g Ø1.75/3 Ø1.5/6 Ø1.25/7

E3142 6.1g Ø1.25/12 Ø1.1/4 Ø1/4

E7880 7.8g Ø1/48

E3143 7.1g Ø1.1/48



E7881



E3144



E7882



E3145



E7883



E3146



E7884



E3147

E7881 4.7g Ø3 Ø2.25/4 Ø1.75/4 Ø1.5/4

E3144 7.1g Ø2.75/2 Ø2.25/8 Ø1.75/8 Ø1.5/8

E7882 5.7g Ø3 Ø2/4 Ø1.5/4 Ø1.2/12

E3145 4.1g Ø2.25/2 Ø1.5/8 Ø1.2/8 Ø1/9

E7883 5.3g Ø7.5 2x4/2 Ø1.75/30

E3146 6.5g Ø7/2 2x4/2 Ø1.25/70

E7884 6.1g Ø1.25/24

E3147 5.1g Ø1.2/6 Ø1/12



E7885



E3148



E7886



E3149



E7887



E3150



E7888



E3151

E7885 5.9g Ø2 Ø1/10

E3148 5.8g Ø1.75/2 Ø1/16

E7886 5.8g Ø1.75/30 Ø1.25/2

E3149 7.9g Ø1.5/72 Ø1/6

E7887 5.7g Ø1.5/18 Ø1.25/15 Ø1.2/15

E3150 6.5g Ø1.25/60

E7888 6.5g Ø1.5/36

E3151 5.5g Ø1.5/12



E7889



E3152



E7890



E3153



E7891



E3154

E7889 6.1g Ø1.25/8

E3152 5.7g Ø1/16

E7890 6.0g Ø1.2/7 Ø1/18

E3153 8.2g Ø1.1/14 Ø1/32

E7891 7.4g Ø1.2/106

E3154 9.5g Ø1/180



N217
3.1g 1钱
4x6 Ø1.8/18 Ø1.2/4



L219
1.7g 0.55钱
4x6 Ø1.8/9 Ø1.2/2



M805-实15.6g 5钱-45cm-6+26朵花-4x5 Ø1.5/13 Ø1.2/18
-A (钻石各1粒 不含扣 (扣为4558)) (虚18.1g 5.8钱)



J0124
3.3g 1.05钱
4x6 Ø1.5/6 Ø1.2/4

M708-实7.8g 2.5钱-17cm-5+10朵花-4x6 Ø1.5/12 Ø1.2/8-1钱 不含扣 (扣为4558) (虚9.7g 3.1钱)



M712-实8.8g 2.8钱-17cm-3+18朵花-3x5 Ø1.5/20 Ø1.2/12-A (钻石1粒 B 1粒 (虚10.8g 3.4钱)) 配4558



N197
1.7g 0.55钱
4x5 Ø1.5/24



M808-实15g 4.8钱-45cm-4+44朵花-4x5 3x5 Ø1.5/33 Ø1.2
-A (钻石1粒 B 1粒 (虚17.5g 5.6钱)) 配4558



J3056
4.1g 1.3钱
4x5 Ø1.8



L140
2.7g 0.85钱
5x7 Ø2



N133
4.1g 1.3钱
4x5 Ø1.8



J067
3.1g 1.05钱
5x6 Ø1.2/16



M88-实13.1g 4.2钱-45cm-5+80朵花-5x6 Ø1.2/24
-A (钻石1粒 B 2粒 (虚15.6g 5钱)) 配4558

M705-实7.8g 2.5钱-17cm-3+12朵花-3x5 Ø1.2/24-1钱 (虚10g 3.2钱) 配4558



L220
1.4g 0.45钱



N216
2g 0.65钱
4x5 Ø1.2/16



J0123
3g 0.95钱
4x5 Ø1.5/16



L218
1.7g 0.55钱
3x4 Ø1.5/15



M801-实14.4g 4.6钱-45cm-3+26朵花-4x5 Ø1.8/12 Ø1.5/10
-A (钻石1粒 B 1粒 (虚16.9g 5.4钱)) 配4558



M80-实15.6g 5钱-45cm-4+80朵花-4x6 Ø1.8/11 Ø1.5/10
-A(钻)1粒, B 2粒(虚18.1g 5.8钱) 配4558

J3155
3g 0.95钱
4x5 Ø1.5/12



M73-实6.9g 2.2钱-17cm-5+28朵花-4x6 Ø1.8/10 Ø1.5/10
-A(钻)1粒, B 1粒(虚8.8g 2.8钱) 配4558



M89-实13.1g 4.2钱-45cm-3+46朵花-4x5 Ø1.5/14 Ø1.2/10
-A(钻)1粒, B 1粒(虚16.6g 5.3钱) 配4558

M706-实6.9g 2.2钱-17cm-3+18朵花-4x5 Ø1.5/14 Ø1/10-1粒
(虚9.1g 2.9钱) 配4558



N134
4.1g 1.3钱
Ø4.75 Ø2/12

L124
1.7g 0.55钱
Ø4.75 Ø2/6

J163
3.4g 1.1钱
Ø4.75 Ø2/6



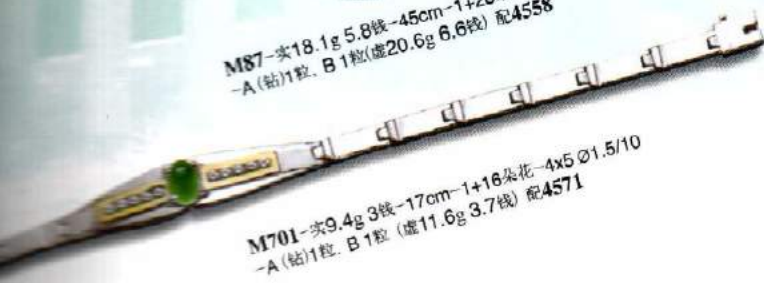
J063
3.4g 1.1钱
4x5 Ø1.5/8



N220
4.5g 1.45钱
4x5 Ø1.8/8



M87-实18.1g 5.8钱-45cm-1+28朵花-4x5 Ø1.5/10
-A(钻)1粒, B 1粒(虚20.6g 6.6钱) 配4558



M701-实9.4g 3钱-17cm-1+16朵花-4x5 Ø1.5/10
-A(钻)1粒, B 1粒(虚11.6g 3.7钱) 配4571



M86-实16.3g 5.2钱-45cm-2+46朵花-5x7 Ø1.5/5 Ø1/14
-A(钻)1粒, B 1粒(虚18.1g 5.8钱) 配066



M709-实7.5g 2.4钱-17cm-1+15朵花-5x7 Ø1.2/14
-A(钻)1粒, B 1粒(虚9.1g 2.9钱) 配066



M802-实14.1g 4.5钱-45cm-2+68朵花-4x5 Ø1.5/21
-A(钻)1粒, B 2粒(虚16.9g 5.4钱) 配4558



M710-实7.5g 2.4钱-17cm-1+18朵花-4x5 Ø1.5/22
-A(钻)1粒, B 1粒(虚9.4g 3钱) 配4558



1963
1.6g 0.5钱
Ø3.5



1964
2.3g 0.75钱
Ø3



1965
2.7g 0.85钱
Ø4



1967
2.5g 0.8钱
Ø5



1968
2.8g 0.9钱
Ø4.5



J11
1.7g 0.55钱
Ø4



J12
1.9g 0.6钱
Ø3.5



J13
1.9g 0.6钱
Ø3



J14
2g 0.65钱
Ø3.5



J15
2.2g 0.7钱
Ø3.5



J17
2.3g 0.75钱
Ø3.5



J18
2.2g 0.7钱
Ø3



J19
2.2g 0.7钱
Ø3



J109
2.8g 0.9钱
Ø4 Ø1.25



J110
2.2g 0.7钱
Ø4



J101
3g 0.95钱
Ø3.5



J102
1.9g 0.6钱
Ø2.5



J103
2g 0.65钱
Ø3



J112
1.9g 0.6钱
Ø4



J113
2.2g 0.7钱
Ø4.5



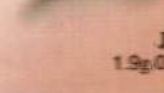
J104
2g 0.65钱
Ø2.5



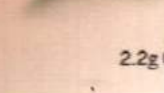
J105
2.3g 0.75钱
Ø3.5



J106
2.2g 0.7钱
Ø3.5



J115
2.5g 0.8钱
Ø4



J116
2g 0.65钱
Ø4



J107
2.5g 0.8钱
Ø3.5



J108
2.5g 0.8钱
Ø2.5



J118
2.3g 0.75钱
Ø4.5



J119
2.2g 0.7钱
Ø4



J120
2.2g 0.7钱
Ø4



J121
2g 0.65钱
Ø4



J122
2.2g 0.7钱
Ø4.5



J124
2.2g 0.7钱
Ø3.5 Ø1.5/4



J125
2g 0.65钱
Ø4 Ø1/4



J126
2g 0.65钱
Ø4 Ø1.2



J127
2.3g 0.75钱
Ø4 Ø1.5



J128
2.2g 0.7钱
Ø4.5 Ø1.2



J130
2.3g 0.75钱
Ø5 Ø2/4



J131
2.2g 0.7钱
Ø5.5 Ø2



J132
2g 0.65钱
Ø4 Ø1.5



J133
2.5g 0.8钱
Ø4.5 Ø1.5/8



J141
3g 0.95钱
Ø3



J142
2g 0.65钱
Ø3.5



J143
2.2g 0.7钱
Ø3.5



J144
2.2g 0.7钱
Ø4



J145
2.7g 0.85钱
Ø4



J146
2.8g 0.9钱
Ø4



J147
2.5g 0.8钱
Ø4



J148
2.2g 0.7钱
Ø4.5



J149
2.2g 0.7钱
Ø4.5



J150
2.8g 0.9钱
Ø4



J151
3.3g 1.05钱
Ø4



J152
3.4g 1.1钱
Ø4



J153
4.1g 1.3钱
Ø5



J154
2.2g 0.7钱
Ø4 3.5x1.5x1



J155
2.7g 0.85钱
Ø4.5 Ø1.5/2



J156
2.7g 0.85钱
Ø5 Ø1.5/6



J157
2.5g 0.8钱
Ø3



J158
2.9g 0.75钱
Ø4 Ø1/10



J159
2.8g 0.9钱
Ø3.5 Ø1.2/5



J160
2.7g 0.85钱
Ø4 Ø1.2/5



J161
2.5g 0.8钱
Ø3.5 Ø1.2



J162
3g 0.95钱
Ø3.5 Ø1.5/8



J163
3.4g 1.1钱
Ø4.75 Ø2/6



J164
4.4g 1.4钱
Ø4 Ø2.5/8



J165
5.3g 1.7钱
Ø11 Ø3/12



J166
2.7g 0.85钱
Ø3.1



J167
4.5g 1.45钱
Ø4.5



J168
1.9g 0.6钱
Ø3.5



J169
2.8g 0.9钱
Ø4.5



J173
2.8g 0.9钱
Ø3.5



J174
2.7g 0.85钱
Ø4.5



J175
3.3g 1.05钱
Ø2.75



J176
2.8g 0.9钱
3x3 Ø1.2



J177
2.5g 0.8钱
3x5 Ø1/4



J178
3.1g 1.0钱
3x3 Ø3.75



J170
3.4g 1.1钱
Ø5.5



J171
3.4g 1.1钱
Ø3



J172
3.4g 1.1钱
Ø3.75



J179
3.4g 1.1钱
Ø3.5



J180
4.1g 1.3钱
Ø4



J181
4.7g 1.5钱
4x4



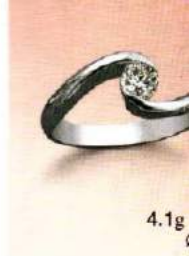
J182
5.3g 1.7钱
Ø4 3.5x1.5x1



J183
3.3g 1.05钱
Ø4.5



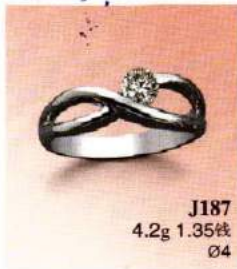
J184
3.9g 1.25钱
Ø4.25



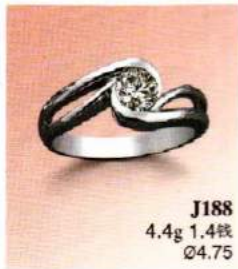
4.1g



J186
3.9g 1.25钱
Ø3.75 Ø3



J187
4.2g 1.35钱
Ø4



J188
4.4g 1.4钱
Ø4.75



J189
3.3g 1.05钱
Ø5 Ø1.4



J190
4.1g 1.3钱
Ø4.75 Ø1.24



3.4g



J192
3.8g 1.2钱
Ø2 Ø1.8/2



J194
2.8g 0.9钱
Ø3.5



J196
3.4g 1.1钱
Ø3.5



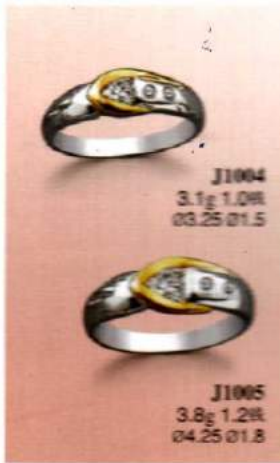
J198
3.3g 1.05钱
Ø3



J199
2.5g 0.8钱
Ø4 Ø2



J193
5.5g 1.75钱
4x4



J195
4.1g 1.3钱
Ø5.5



J197
4.4g 1.4钱
Ø4



J199
6.9g 2.2钱
Ø3.75



J199
3.3g 1.0钱
Ø4.75 Ø1



J1002
3.1g 1.0钱
Ø3.25



J1004
3.1g 1.0钱
Ø3.25 Ø1.5



J1006
4.2g 1.35钱
Ø3.5



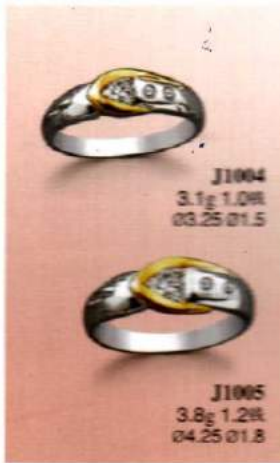
J1008
5.5g 1.75钱
Ø3.5 Ø1.5



J1010
3.8g 1.2钱
Ø3.5 Ø1.2/6



J1003
4.2g 1.35钱
Ø3.75



J1005
3.8g 1.2钱
Ø4.25 Ø1.8



J1007
6.6g 2.1钱
Ø4.5



J1009
6.9g 2.2钱
Ø4 Ø1.5



J1011
4.7g 1.5钱
Ø4.5 Ø1.5/6



J1012
5g 1.6钱
Ø3.5 Ø1.8



J1014
4.1g 1.3钱
Ø3 Ø1.8/6



J1016
4.8g 1.55钱
Ø3.25 Ø1.24



J1017
6.9g 2.2钱
Ø4.25 Ø1.2/8



J1018
5.9g 1.9钱
4x6 Ø1.8 Ø1.5/6



J1013
6.9g 2.2钱
Ø4.5 Ø1.8/4



J1015
5.3g 1.7钱
Ø4 Ø1.8/6



J1017
6.9g 2.2钱
Ø4.25 Ø1.2/8



J1019
9.1g 2.9钱
6x8 Ø2 Ø1.8/8



J1023
1.1g 0.35钱
Ø3 Ø2.5



J1024
2.3g 0.75钱
Ø3.5 Ø1.8



J1025
2g 0.65钱
Ø3



J1026
2.3g 0.75钱
Ø3.5



J1027
1.9g 0.6钱
Ø3.75



J1029
2.3g 0.75钱
Ø4 Ø1.5



J1030
2.2g 0.7钱
Ø3 Ø2



J1031
2.2g 0.7钱
Ø3.5 Ø2



J1032
2.3g 0.75钱
Ø3.5 Ø1.5



J1033
1.7g 0.55钱
Ø4



J1035
2.2g 0.7钱
Ø4



J1040
2.3g 0.75钱
Ø4



J1041
3.1g 1.0钱
Ø4.5



J1042
3.8g 1.2钱
Ø5



J1051
2.2g 0.7钱
Ø3



J1043
2.3g 0.75钱
Ø4.75 Ø1.5



J1044
4.7g 1.5钱
Ø5



J1045
2.8g 0.9钱
Ø1.5/3



J1052
2.3g 0.75钱
2.5x2.5



J1037
1.6g 0.5钱
Ø4.5



J1046
2.3g 0.75钱
Ø1.5



J1047
3.6g 1.15钱
Ø1.8



J1048
3.4g 1.1钱
Ø3.25 Ø2.5 Ø2



J1039
2.2g 0.7钱
Ø4.5



J1049
4.1g 1.3钱
Ø3.5



J1050
4.4g 1.4钱
Ø3.75 Ø3.25/2
Ø2.75/2 Ø2.25/2



J1053
3g 0.95钱
Ø3.5 Ø3/6



J1055
2.3g 0.75钱
Ø4.5



J1056
2.2g 0.7钱
Ø4.5



J1057
2.8g 0.9钱
Ø4



J1058
3g 0.95钱
Ø4.5



J1059
2.5g 0.8钱
Ø4



J1061
2.2g 0.7钱
Ø4.5



J1062
2.3g 0.75钱
Ø5



J1063
2.8g 0.9钱
Ø4.5 Ø1.5/6



J1064
2.8g 0.9钱
4x4



J1065
2g 0.65钱
Ø4



J1066
2.8g 0.9钱
Ø3



J1067
2.2g 0.7钱
Ø3.5



J1068
2.8g 0.9钱
Ø4.5



J1077
4.1g 1.3钱
Ø5



J1078
3.4g 1.1钱
Ø4



J1079
3.3g 1.05钱
Ø4



J1069
3.8g 1.2钱
Ø3.5



J1070
3.3g 1.05钱
Ø3.5



J1071
2.8g 0.9钱
3x3



J1080
5.3g 1.7钱
Ø2



J1081
5.3g 1.7钱
Ø4



J1082
4.4g 1.4钱
Ø4.5



J1072
2.5g 0.8钱
Ø4.25



J1073
3g 0.95钱
Ø4.5



J1074
2.2g 0.7钱
Ø5



J1075
3.4g 1.1钱
Ø5



J1076
4.4g 1.4钱
Ø4



J1083
3.8g 1.2钱
Ø5



J1084
3.8g 1.2钱
Ø4



J1085
A 0.9g 0.3钱 Ø1.2/3 Ø1/2
B 2.3g 0.75钱



J1086
2.8g 0.9钱
Ø2.5 Ø2



J1087
4.2g 1.35钱
Ø5 Ø1.5/10



J1088
4.2g 1.35钱
4x4



J1089
3.3g 1.05钱
4x4 2.5x2.5



J1090
4.8g 1.6钱
4x4 2x2



J1091
4.1g 1.3钱
5x7



J1092
3.9g 1.25钱
6x6 Ø2.25/10



J1093
3.4g 1.1钱
Ø1/14



J1094
A 0.6g 0.2钱 Ø1/10
B 8.1g 2.6钱



J1095
4.7g 1.5钱
4x4



J1096
5g 1.6钱
5X5



J1097
4.4g 1.4钱
4x4



J1098
5.9g 1.9钱
3.5x3.5



J1099
5.9g 1.9钱
Ø3.5



K1007
8.1g 2.6钱



J1100
实7.2g 2.3钱
虚8.4g 2.7钱
Ø3.5



J1101
1.9g 0.6钱
Ø3.5



J1102
1.7g 0.55钱
Ø3.5



J1103
2.2g 0.7钱
Ø3.5



J1104
1.7g 0.55钱
Ø3



J1105
1.9g 0.6钱
Ø3



J1106
1.4g 0.45钱
Ø3.25



J1107
2.2g 0.7钱
Ø3.5



J1108
2.2g 0.7钱
Ø3.4



J1109
2.2g 0.7钱
Ø3.5



J1110
1.4g 0.45钱
Ø3.5



J1117
2.3g 0.75钱
Ø3.5



J1118
2.2g 0.7钱
Ø4



J1111
1.6g 0.5钱
Ø3.5



J1112
2.2g 0.7钱
Ø3.5



J1113
1.7g 0.55钱
Ø4



J1120
1.6g 0.5钱
Ø3.5 Ø1.8



J1121
1.0g 0.5钱
Ø4 Ø1.5/4



J1114
1.6g 0.6钱
Ø3.5



J1115
2.7g 0.85钱
Ø3.5



J1116
1.6g 0.5钱
Ø3.5



J1123
1.7g 0.55钱
Ø4.5



J1124
2.5g 0.8钱
Ø4



J1129
2.3g 0.75钱
Ø4



J1130
2.2g 0.7钱
Ø4.5



J1131
1.7g 0.55钱
Ø4



J1132
2.8g 0.9钱
Ø4 Ø1.5/6



J1133
3.4g 1.1钱
Ø4.75 Ø1.2/4



J1135
2.2g 0.7钱
Ø5 Ø1.5



J1136
2.7g 0.85钱
Ø5



J1137
2.3g 0.75钱
Ø5



J1138
2.7g 0.85钱
Ø4.5



J1139
3g 0.95钱
Ø4



J1141
3.3g 1.05钱
Ø6



J1142
2.5g 0.8钱
Ø3.5 Ø1.8



J1143
2.2g 0.7钱
Ø2.5 Ø4



J1144
2.2g 0.7钱
Ø3.25



J1145
2.2g 0.7钱
Ø1.5 Ø1.8



J1147
2.6g 0.9钱
Ø3.25 Ø4.5



J1148
2.2g 0.7钱
Ø2



J1149
2.5g 0.8钱
Ø2.5/4



J1150
2.2g 0.7钱
Ø2.75/5 Ø3



J1151
1.7g 0.55钱
Ø1.8



J1153
3.3g 1.05钱
02/9



J1154
4.1g 1.38钱
02/56



J1155
3g 0.95钱
03/5



J1156
5g 1.6钱
01.2/13



J1157
8.1g 2.6钱
01.5/10



J1158
4.1g 1.3钱
01.5/16



J1159
7.5g 2.48钱
05.5



J1160
4.2g 1.35钱
04



J1161
5.3g 1.7钱
04



J1162
5.5g 1.75钱
04.5 底部镶石



J1163
4.4g 1.4钱
02.5 03 04.5



J1164
7.5g 2.48钱
03



J1165
6.3g 2钱
01.5/4 02/2



J1166
8.8g 2.8钱
01.5 01.8 02.25 03



J1167
6.3g 2钱



J20
2.8g 0.9钱
04



J21
4.4g 1.48钱
03



J22
4.2g 1.35钱
03



J23
5.8g 1.85钱
04 01.2/8



J24
7.8g 2.5钱
04.5 01.5/8



J25
6.6g 2.1钱
04.5 01.8



J26
9.1g 2.98钱
05



J27
11.6g 3.7钱
05.25



J28
7.2g 2.3钱
04.5



J29
6.9g 2.2钱
04.5



J201
8.1g 2.6钱
05



J202
8.1g 2.6钱
04.5



J203
5.9g 1.9钱
03 01.5/6



J204
7.8g 2.5钱
04 01.5/8



J205
6.6g 2.1钱
03 01.8/18



J206
7.5g 2.4钱
04.25 01.8/4
01.5/12



J207
9.7g 3.1钱
04.5 01.5/24



J208
6.9g 2.2钱
03.5



J209
8.1g 2.6钱



J210
5g 1.6钱
Ø4.5



J211
5g 1.6钱
Ø4



J212
6.3g 2钱
Ø4 Ø1/8



J213
5.5g 1.75钱
Ø5



J214
6.9g 2.2钱
Ø1.5/4 Ø5



J215
5.5g 1.75钱
Ø4.5 Ø1.5



J216
9.4g 3钱
8x10 Ø1.2/10



J217
4.4g 1.4钱
Ø5



J219
5g 1.6钱
Ø4



J220
5.9g 1.9钱
Ø4.5



J221
5.8g 1.85钱
Ø4



J222
4.8g 1.55钱
Ø4.5



J224
7.2g 2.3钱
Ø4



J225
6.3g 2钱
Ø4.5 Ø1/10



J226
7.8g 2.5钱
Ø4 Ø1.5/4



J227
6.3g 2钱
Ø4.5 Ø1.5/14



J229
8.1g 2.6钱
Ø4



J230
6.9g 2.2钱
Ø4 Ø1.5/6



J231
8.1g 2.6钱
Ø4.5



J232
6.9g 2.2钱
Ø3/4 Ø1.2 底部镶石



J234
7.8g 2.5钱
3.5x3.5



J235
6.3g 2钱
Ø3.5/4



J236
6.9g 2.2钱
Ø4.5 Ø1.5/4



J237
9.4g 3钱
Ø5



J239
10.6g 3.4钱
Ø4.5 Ø1.8/12



J240
6.6g 2.1钱
Ø1.2/4 Ø1.5/2 Ø2.5



J241
9.4g 3.0钱
Ø3.5 Ø1.5/6



J242
8.1g 2.6钱
Ø3.5 Ø1.5/8



J30
1.7g 0.55钱
4x6



J31
2g 0.65钱
4x6



J32
2.2g 0.7钱
4x6



J33
2g 0.65钱
4x6



J34
1.6g 0.5钱
4x6



J35
2.3g 0.75钱
4x6



J36
2g 0.65钱
4x6



J37
2.2g 0.7钱
4x6



J38
2.2g 0.7钱
4x6



J39
2g 0.65钱
4x6



J301
2.2g 0.7钱
4x6



J302
1.9g 0.6钱
4x6



J303
2.2g 0.7钱
4x6



J304
2.2g 0.7钱
4x6



J305
2.2g 0.7钱
4x6



J306
2.2g 0.7钱
4x6



J307
2.2g 0.7钱
4x6



J308
2g 0.65钱
4x6



J309
2.2g 0.7钱
4x6



J310
2.2g 0.7钱
4x6



J311
2.2g 0.7钱
4x6



J312
2.2g 0.8钱
4x6



J313
2.2g 0.7钱
4x6



J314
2g 0.65钱
4x6



J315
2.3g 0.75钱
4x6



J316
2.7g 0.85钱
4x6



J317
2.3g 0.75钱
4x6



J318
2.2g 0.7钱
5x7



J319
2.2g 0.7钱
5x7



J320
2.2g 0.7钱
5x7



J321
2.2g 0.7钱
5x7



J322
2.3g 0.75钱
5x7



J323
1.9g 0.6钱
5x7



J324
2.2g 0.7钱
5x7



J325
2g 0.65钱
5x7



J326
2g 0.65钱
5x7



J327
2g 0.65钱
5x7



J328
2.2g 0.7钱
5x7



J329
2.2g 0.7钱
5x7



J330
2g 0.65钱
5x7



J331
2g 0.65钱
5x7



J332
2g 0.65钱
5x7



J333
2.3g 0.75钱
5x7 Ø1.5



J334
2.2g 0.7钱
5x7 Ø1.2



J335
2.2g 0.7钱
5x7 Ø1.5



J336
2.3g 0.75钱
5x7 Ø2



J337
1.9g 0.6钱
5x7



J338
1.6g 0.5钱
5x7



J339
1.4g 0.45钱
5x7



J340
1.9g 0.6钱
5x7



J341
1.9g 0.6钱
5x7



J342
2.3g 0.75钱
5x7



J343
1.9g 0.6钱
5x7



J344
2.2g 0.7钱
5x7



J345
2.2g 0.7钱
5x7



J346
1.6g 0.5钱
6x8



J347
2g 0.65钱
6x8



J348
2g 0.65钱
6x8



J349
2.2g 0.7钱
6x8



J350
2.2g 0.7钱
6x8



J351
2g 0.65钱
6x8



J352
1.9g 0.6钱
6x8



J353
2g 0.65钱
6x8



J354
2.2g 0.7钱
6x8



J355
2.2g 0.7钱
6x8



J356
2.2g 0.7钱
4x6



J357
2.5g 0.8钱
4x6 Ø1.5



J358
2.2g 0.7钱
4x6 Ø1.5



J359
2.2g 0.7钱
5x7 Ø1.8



J360
2.2g 0.7钱
5x7



J361
2.2g 0.7钱
5x7



J362
2.3g 0.75钱
5x7 Ø1.8



J363
2.3g 0.75钱
5x7 Ø1.5



J364
2.3g 0.75钱
5x7 Ø1.5



J365
2.3g 0.75钱
5x7 Ø1.5



J366
2.2g 0.7钱
7x9



J367
2.3g 0.75钱
7x9



J368
2.8g 0.9钱
8x10



J369
2.7g 0.85钱
8x10



J370
2.8g 0.9钱
9x11



J371
2.8g 0.9钱
6x8



J372
2g 0.65钱
6x8



J373
3g 0.95钱
6x8 Ø1.5



J374
2.8g 0.9钱
7x9 Ø1.5



J375
2.2g 0.7钱
4x6 Ø1.2



J376
2.8g 0.9钱
5x7



J377
3.2g 1.0钱
5x8



J378
3.9g 1.25钱
7x9



J3048
2.7g 0.85钱
3x5



J3049
1.7g 0.55钱
4x5



J3050
1.7g 0.55钱
4x6 Ø1.5/2



J3051
2.5g 0.8钱
5x7 Ø2



J3052
3g 0.95钱
5x7 1.5x3



J3054
4.2g 1.35钱
6x8 Ø1.8/4 Ø1.5/2



J3055
4.7g 1.5钱
4x6 Ø1.5 Ø1.2 Ø1



J3056
4.1g 1.3钱
4x5 Ø1.8



J3057
2.5g 0.8钱
4x6 Ø2



J3058
2.8g 0.9钱
4x6 Ø1.8/6



J3072
2.5g 0.8钱
3x3 Ø2



J3074
1.1g 0.35钱
3x4 Ø1.5



J3075
1.6g 0.5钱
4x5 Ø1.5/10



J3076
1.9g 0.6钱
5x6 Ø1.55



J3077
1.9g 0.6钱
3x4 Ø1/8



J3079
1.4g 0.45钱
4x5



J3080
2.2g 0.7钱
4x5 Ø1.5



J3081
2.3g 0.75钱
3x5 Ø1.8



J3082
2.2g 0.7钱
3x5 Ø1.5



J3083
2.3g 0.75钱
3x5 Ø1/4



J3085
3.4g 1.1钱
4x5 Ø1.5/8



J3086
1.6g 0.5钱
4x5



J3087
1.6g 0.5钱
4x5



J3088
2.3g 0.75钱
4x6



J3089
2.2g 0.7钱
4x6



J3091
2.7g 0.85钱
4x6



J3092
1.9g 0.6钱
4x6



J3093
3g 0.95钱
4x6



J3094
1.9g 0.6钱
4x6



J3095
3g 0.95钱
4x6



J3097
1.7g 0.55钱
5x6 Ø1.5



J3098
2.8g 0.9钱
5x6 Ø1.5



J3099
2g 0.65钱
4x6 Ø1.5



J3100
2g 0.65钱
4x6 Ø1.5



J3101
1.7g 0.55钱
4x6 Ø1.8



J3103
2.3g 0.75钱
4x5 2.5x1.5x1



J3104
2.5g 0.8钱
5x6 Ø1.5



J3105
2.3g 0.75钱
5x6 Ø1.5 Ø1.2 Ø1



J3106
1.6g 0.5钱
5x6



J3107
2.2g 0.7钱
5x7



J3108
2g 0.65钱
5x7



J3109
1.7g 0.55钱
5x7



J3110
2.2g 0.7钱
5x7



J3111
1.6g 0.5钱
5x7



J3112
2g 0.65钱
5x7



J3113
2.2g 0.7钱
5x7



J3114
2g 0.65钱
5x7 Ø1.5



J3115
2.2g 0.7钱
5x7 Ø1.5



J3116
2.3g 0.75钱
5x7 Ø1.8



J3117
1.9g 0.6钱
5x7 Ø1.5



J3118
2.5g 0.8钱
5x7 Ø1.5



J3119
2.5g 0.8钱
5x7 Ø1.5



J3120
2.2g 0.7钱
5x7 Ø1.8



J3121
2g 0.65钱
5x7 Ø1.5



J3122
2.7g 0.85钱
5x7 Ø1.5



J3123
2.2g 0.7钱
5x7 Ø1.5/4



J3124
2.7g 0.85钱
5x7 Ø1.5



J3125
1.6g 0.5钱
6x8



J3126
2g 0.65钱
6x8



J3127
2g 0.65钱
6x8



J3128
1.9g 0.6钱
6x8



J3129
1.7g 0.55钱
6x8



J3130
2.5g 0.8钱
6x8 Ø1.8



J3131
2.8g 0.9钱
6x8 Ø1.5/2



J3132
2.3g 0.75钱
6x8 Ø1.5



J3133
2.3g 0.75钱
7x9



J3134
2.3g 0.75钱
7x9



J3135
2.2g 0.7钱
7x9



J3136
2.3g 0.75钱
7x9



J3137
2.5g 0.8钱
7x9



J3138
2.5g 0.8钱
7x9



J3139
3g 0.95钱
7x9 Ø1.5



J3140
2.5g 0.8钱
8x10



J3141
2.3g 0.75钱
8x10



J3142
2.8g 0.9钱
8x10



J3143
2.2g 0.7钱
8x10



J3144
2.7g 0.85钱
8x10



J3145
3g 0.95钱
8x10



J3146
2.5g 0.8钱
8x10



J3147
2.7g 0.85钱
9x11



J3148
2.8g 0.9钱
9x11



J3149
5.3g 1.7钱
6x8 戒指



J3150
3.1g 1.0钱
4x6 Ø1.5/12



J3151
3.3g 1.05钱
5x7 Ø1.8/12



J3152
3.4g 1.1钱
5x7 2.5x1.5x1/6
Ø1.8/8



J3153
3.6g 1.15钱
6x8 2x1.2x1/6
Ø1.5/14



J3154
4.5g 1.45钱
6x8 2.5x1.5x1/16
Ø1.8/14



J3156
3.8g 1.2钱
6x8 Ø1.5/12



J3157
2.5g 0.8钱
6x8 Ø1.8/6



J3158
2.7g 0.85钱
6x8 Ø2/4



J3159
3.1g 1.0钱
4x8 Ø1.5/12



J3160
2.8g 0.9钱
4x8 2.5x1.5x1/6
Ø1.5/10



J3162
2.7g 0.85钱
2x4 Ø1.5/8



J3163
2.8g 0.9钱
3x4



J3164
2.3g 0.75钱
4x4



J3165
2.8g 0.9钱
5x5



J3166
2.3g 0.75钱
5.5x5.5



J3168
2.3g 0.75钱
4x6



J3169
2.3g 0.75钱
4x6 Ø1.5/4



J3174
3.1g 1.0钱
4x6 Ø1.8/3



J3175
2.2g 0.7钱
3x5



J3176
1.6g 0.5钱
3x6 Ø1



J3177
2.2g 0.7钱
3x6 Ø1.5



J3178
2.2g 0.7钱
2x4 Ø1.5



J3179
1.7g 0.55钱
2x4 Ø1.2



J3170
2.5g 0.8钱
5x7 Ø1.8



J3171
2.2g 0.7钱
5x7 Ø1.5



J3180
1.6g 0.5钱
2x4/2 2.5x5 Ø1



J3181
1.9g 0.6钱
2x4 Ø1.5



J3182
1.6g 0.5钱
2x4 Ø1.5/3



J3172
2.8g 0.9钱
4x6 Ø1.5



J3173
2.5g 0.8钱
5x7 Ø1.5/3



J3183
1.7g 0.55钱
2x4 Ø1.5



J3184
2.3g 0.75钱
2x4 Ø1.2/3



J3185
2.5g 0.8钱
2.5x3.5 Ø2 Ø1.5



J3189
2.3g 0.75钱
2.5x5 Ø1.5/4



J3190
2.8g 0.9钱
2.5x5 Ø1.8 Ø1.5/3



J3191
3.4g 1.1钱
2x4/7



J3192
3.8g 1.2钱
2x4 Ø1.2/5



J3193
3.4g 1.1钱
3x6 Ø1.1



J3207
2.2g 0.7钱
3x4 Ø1.5



J3208
1.6g 0.5钱
3x5 Ø1.5



J3209
2.2g 0.7钱
3x5 Ø1.5



J3210
2.3g 0.75钱
4x6 Ø1.5/3



J3211
1.7g 0.55钱
4x4 Ø1.2/3



J3212
2.2g 0.7钱
3x5 Ø1.5



J3213
2g 0.65钱
3x5 Ø1.5



J3214
1.6g 0.5钱
2.5x5 Ø2



J3215
2.2g 0.7钱
2x4 Ø1.5



J3222
2g 0.65钱
4x5 Ø1.5



J3223
2.5g 0.8钱
4x5 Ø1.5



J3224
1.6g 0.5钱
4x5 Ø1.5



J3216
2.2g 0.7钱
2x4 Ø1.2



J3217
2.7g 0.85钱
2x4 Ø1.5



J3218
2.8g 0.9钱
2x4 Ø1.8



J3225
2.2g 0.7钱
4x5 Ø1.5/4



J3226
1.6g 0.5钱
4x6 Ø1.5



J3227
1.6g 0.5钱
4x6 Ø1.5



J3219
2.8g 0.9钱
3x6 Ø1.8



J3220
2.2g 0.7钱
4x8 Ø1.2/6



J3221
1.6g 0.5钱
4x5



J3228
1.7g 0.55钱
4x6



J3229
2.2g 0.7钱
4x6 Ø1.8



J3230
1.7g 0.55钱
4x6 Ø1.2/4



J3234
2.2g 0.7钱
5x7 Ø1.8



J3235
2.7g 0.85钱
5x7 Ø1.5



J3236
2.7g 0.85钱
5x7 Ø1.8



J3237
2.2g 0.7钱
5x7 Ø1.5



J3238
2.7g 0.85钱
6x8 Ø1.8



J3239
2.2g 0.7钱
6x8 Ø2



J3240
2.2g 0.7钱
4x5 Ø1.5/3



J3241
1.7g 0.55钱
4x5 Ø1.5



J3242
2.2g 0.7钱
4x6



J3243
2.2g 0.7钱
5x6 Ø1.5



J3244
2.2g 0.7钱
3x4 Ø1.5/3



J3245
2.8g 0.9钱
4x6 Ø1.5/4



J3246
2.7g 0.85钱
5x7 Ø1.5/3



J3247
2.8g 0.9钱
3x5 Ø1.5/6



J3248
2.7g 0.85钱
4x6 Ø1.5/6



J3249
1.9g 0.6钱
5x7



J3250
2.2g 0.7钱
4x4



J3251
2.2g 0.7钱
4x6 Ø1.8



J3252
3.1g 1.0钱
4x4



J3253
3.1g 1.0钱
4x4



J3254
2.8g 0.9钱
4x8



J3255
3g 0.95钱
5x5



J3256
3.6g 1.15钱
4x4



J3258
3.3g 1.05钱
7x7



J3259
3.3g 1.05钱
4x4 5x7



J3260
5.3g 1.7钱
7x11



J3261
3.3g 1.05钱
4x4 Ø1.2/6



J3262
2.8g 0.9钱
5x5 Ø1.5/6



J3264
4.4g 1.4钱
8x8 Ø1.5/10



J3265
4.1g 1.3钱
3x3 Ø3



J3266
4.5g 1.45钱
4x4 Ø1.8/12



J3267
2.5g 0.8钱
4x6 Ø1.2/4 Ø1.5/10



J3268
3.6g 1.15钱
4x5 Ø1.2/2 Ø2/8



J3270
3g 0.95钱
5x7 Ø1.5/10
3.25x1.5x1/4



J3271
4.7g 1.5钱
6x8 2x3/4 Ø1.8/10



J3272
4.5g 1.45钱
6x8 Ø1.5/10 Ø1.2/8



J3273
5g 1.6钱
7x9 3x6/6



J3274
4.7g 1.5钱
8x10 2x2 Ø2/4



J3276
5g 1.6钱
3x2x1.5/2 2.5x2x1.4/4
6x8 3x3 Ø1.5/8



J3277
5.5g 1.75钱
2x1.2x1/4 2x1.5x1/2
7x9 Ø3 Ø2.5/4 Ø2/4



J3278
6.9g 2.2钱
7x9 Ø1.8/10
2x1.5x1/20



J3279
5.5g 1.75钱
7x9 2x1.5x1/8 Ø2/6
2.5x1.5x1/4 2.5x2x1.5/6



J3280
10.3g 3.3钱
8x10 2x4/8
Ø2/8 3x2x1/24



J3282
5.5g 1.75钱
12x17



J3283
5.9g 1.9钱
14x16



J3284
7.5g 2.4钱
14x18



J3285
7.8g 2.5钱
11x14 Ø3/2



J3286
7.2g 2.3钱
12x15



J40
2.3g 0.75钱
5x12



J41
2.2g 0.7钱
5x13



J43
3g 0.95钱
7x14



J44
2.7g 0.85钱
6x17



J47
3.8g 1.2钱
7x20



J53
2.5g 0.8钱
6x8



J54
3.1g 1.0钱
7x9



J503
3.8g 1.2钱
9x11



J506
3.9g 1.25钱
8x10



J512
3.3g 1.05钱
11x13



J60
8.8g 2.8钱
9x12 22/6 底部镶石



J61
10.3g 3.3钱
11x13 底部镶石



J62
10.6g 3.4钱
12x14 底部镶石



J63
10.6g 3.4钱
12x15 底部镶石



J65
6.9g 2.2钱
6x17 1.5/14



J70
6.6g 2.1钱
5x15 1.5/10



J71
5.8g 1.85钱
6x17



J73
5.9g 1.9钱
6x17



J80
10.3g 3.3钱
11x14 1.5/16



J81
9.1g 2.9钱
10x15



J82
10.6g 3.4钱
11.5x16



J84
10.9g 3.5钱
11x15



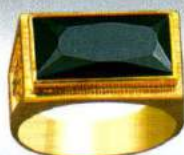
J86
15g 4.8钱
13x18



J87
10.9g 3.5钱
12x15



J802
8.1g 2.6钱
9x15



J804
9.7g 3.1钱
8x16



J828
5g 1.6钱
4x6 Ø1.5/8



J829
2.5g 0.8钱
4x5.5 3x4 Ø1.2/6



J830
4.2g 1.35钱
6x7 5x6x6.5/2 Ø1.5/6



J831
7.2g 2.3钱
5x7 Ø1.2/8



J832
7.2g 2.3钱
6x8 Ø1.5/8



6.6g
6x8



J834
6.9g 2.2钱
5x7 Ø1.5/8



J835
8.1g 2.6钱
6x8 Ø1.5/8



J836
7.5g 2.4钱
6x8 Ø1.5/14



J837
9.4g 3钱
5x7 Ø1.5/20



J838
8.8g 2.8钱
6x8 Ø1.5/18



6.9g
5x6 Ø1.8/6 底



J842
7.2g 2.3钱
4x6



J843
9.7g 3.1钱
6x8 Ø1.5/8



J844
8.8g 2.8钱
7x9 Ø1.5/8



J845
9.4g 3钱
6x8 2x2/8



8.1g
4x6 Ø1.5/4 底



J847
8.8g 2.8钱
5x7 Ø1.5/6



J848
9.7g 3.1钱
6x8 Ø1.5/6



J849
10g 3.2钱
7x9 Ø1.8/6



J850
10.6g 3.4钱
8x9 Ø1.5/12



11.6g
7x9



J852
11.3g 3.6钱
10x10 Ø1.8/10



J853
11.9g 3.8钱
10x11 Ø2/4



J90
6.6g 2.1钱
6x8



J91
7.8g 2.5钱
6x8



6.9g
6x8



J93
9.3g 3钱
8x10 Ø1.5/22



J94
9.7g 3.1钱
9x11 底部镶石



J95
8.1g 2.6钱
6x8 Ø1.5/34



J96
9.1g 2.9钱
8x10 Ø1.5/32



8.7g
7x9 Ø1.8/4



J01
1.9g 0.6钱
Ø1.8



J02
1.9g 0.6钱
Ø1.2



J03
2g 0.65钱
Ø1.2



J04
2.3g 0.75钱
Ø1.5/3 Ø1.2



J017
2.5g 0.8钱
5x7 Ø1.8



J018
3.4g 1.1钱
6x8



J05
2.3g 0.75钱
Ø1.5



J06
2.5g 0.8钱
Ø3 Ø2.5 Ø1.2/6



J07
2.8g 0.9钱
Ø3/3 Ø2.5/2



J08
2.8g 0.9钱
Ø3 Ø1.2/2



J019
2.8g 0.9钱
5x7 3.5x1.5x1.5 Ø1.5



J020
2.8g 0.9钱
6x8 3.5x2x1.5/6



J09
2.8g 0.9钱
Ø1.5/8



J010
2.3g 0.75钱
Ø1.2/4 Ø1.5



J011
2.8g 0.9钱
Ø2



J012
3.1g 1.0钱
Ø3 Ø1.2



J021
2.2g 0.7钱
5x7



J022
3.3g 1.05钱
5x7 Ø1.5/4



J013
2.5g 0.8钱
4x6 Ø1.8



J014
3.3g 1.05钱
4x6 Ø1.8 Ø1.2/6



J015
2.8g 0.9钱
4x6 Ø1.5



J016
2.2g 0.7钱
5x7 Ø1.5



J023
3.3g 1.05钱
6x8



J024
2.5g 0.8钱
2x4 Ø2



J025
2.5g 0.8钱
2x4



J026
2.5g 0.8钱
2x4 Ø1.5



J027
2.7g 0.85钱
2x4 Ø1.5



J028
2.8g 0.9钱
2.5x5 Ø1.5



J029
3g 0.95钱
2.5x5 Ø1.8



J030
3.1g 1.0钱
2x4 Ø1.5



J031
3.4g 1.1钱
2.5x5 Ø1.8



J032
2.8g 0.9钱
2.5x5



J033
2.8g 0.9钱
4x5



J034
2.8g 0.9钱
2.5x5 Ø1.8 Ø1.5/2



J035
4.1g 1.3钱
2.5x5 Ø1.8



J036
3.4g 1.1钱
2x4 Ø1.5



J037
3.4g 1.1钱
2.5x5 Ø1.5/3



J038
3.8g 1.2钱
2.5x5 Ø2.25
Ø2/2 Ø1.5/3



J039
3.4g 1.1钱
2.5x5 Ø1.5



J040
2.8g 0.9钱
3x5 Ø1.5



J041
3.8g 1.2钱
3x5 Ø1.8



J042
4.1g 1.3钱
2.5x5 Ø1.5



J043
4.7g 1.5钱
4x5 Ø1.8/3 Ø1.2/4



J044
3.8g 1.2钱
5x11 Ø1.2/6



J045
3.6g 1.15钱
5x12 Ø1.8/4 Ø1.5/4



J046
2.5g 0.8钱
3x5 Ø1.5



J047
2.8g 0.9钱
3x6 Ø1.5



J048
2.5g 0.8钱
3x5 Ø1.2



J049
2.7g 0.85钱
3x5



J050
2.8g 0.9钱
4x5 Ø1.5



J051
2.5g 0.8钱
3x6 Ø1.2



3.6g



J053
4.1g 1.3钱
2.5x5 Ø1.2



J054
2.8g 0.9钱
2x4 Ø1.2



J055
3.4g 1.1钱
4x6 Ø1.8



J056
2.8g 0.9钱
4x5 Ø1.2



J057
3.4g 1.1钱
4x6 Ø1.5



3.3g



J059
2.8g 0.9钱
3x6 Ø1.5/6



J060
3.1g 1.0钱
3x6 Ø1.5



J065
2.3g 0.75钱
3x5 Ø1.5



J066
2.8g 0.9钱
4x5 Ø1.5/8



J067
3.1g 1.05钱
5x6 Ø1.2/1/6



J068
2.8g 0.9钱
4x6 Ø1.5/10



J061
3g 0.95钱
3x6 Ø1.8/6



J062
3.1g 1.0钱
3x6 Ø1.8/10



J069
3.4g 1.1钱
4x6 2x2 Ø1.8/8



J070
3.3g 1.05钱
4x5 2.5x1.5x1 Ø1.5/10



J071
3.1g 1.0钱
4x6 Ø1.8/10



J072
3.9g 1.25钱
4x6 Ø1.5/6



J063
3.4g 1.1钱
4x5 Ø1.5/8



J064
2.7g 0.85钱
4x6 Ø1.5/8



J073
3.9g 1.25钱
4x6 Ø1.5/6 Ø1.2/4



J074
3.3g 1.05钱
4x6 Ø1.8



J075
3g 0.95钱
5x7 Ø1.5



J076
3.3g 1.05钱
6x8 Ø1.8



J063
3.4g 1.1钱
4x5 Ø1.5/8



J064
2.7g 0.85钱
4x6 Ø1.5/8



J077
3.3g 1.05钱
2x4 Ø1.2



J078
3g 0.95钱
Ø2.5/7 Ø1.5



J079
2.8g 0.9钱
Ø2 Ø1.8/8



J080
2.7g 0.85钱
Ø2



J081
2.2g 0.7钱
Ø1.2



J082
2.8g 0.9钱
Ø1.5



J083
2.5g 0.8钱
Ø3 Ø1.2



J084
3.1g 1.0钱
Ø1.2



J085
3.1g 1.0钱
Ø1.5/9



2.8g



J087
3.3g 1.05钱
Ø2/6 Ø1.5/4



J088
3.1g 1.0钱
Ø1.5/7



J089
3.1g 1.0钱
Ø1.2/8



J090
3.8g 1.2钱
Ø1.2/8



J091
3.1g 1.0钱
Ø2/22



5.5g



J093
5.3g 1.7钱
Ø2/14 Ø1.5/8



J094
6.6g 2.1钱
4x5 Ø1/16



J095
6.9g 2.2钱
2x2/21 Ø1.5/24



J096
5.9g 1.9钱
Ø1.5/26



J097
5.5g 1.75钱
Ø1.5/7



J098
4.7g 1.5钱
Ø1.5/5



J099
5.5g 1.75钱
Ø1/24



J100
8.1g 2.6钱
Ø2/4



J101
7.2g 2.3钱
Ø2.75/5 Ø2.5/3 Ø1.2/10



J102
3.9g 1.25钱
Ø1.2/32



J103
2.7g 0.85钱
Ø1.2/14



J104
4.7g 1.5钱
Ø2 Ø1.2/19



J105
4.5g 1.45钱
Ø1.2/20



J106
5.8g 1.85钱
Ø2



J107
3.9g 1.25钱
2x2/12 Ø1.2/12



J108
4.2g 1.35钱
Ø1.8/6 Ø1.5/2 Ø1.2/2



J109
2.8g 0.9钱
Ø1.8/14



J110
3.4g 1.1钱
Ø1.5/30



J111
4.2g 1.35钱
Ø1.8/11 Ø1.5/18



J112
4.8g 1.55钱
2.5x2.5/4 Ø1.8/2 Ø1.5/12



J113
5.8g 1.85钱
Ø1.8/16 Ø1.5/8



J114
5.5g 1.75钱
Ø2/4 Ø1.8/8
Ø1.5/18 Ø1.2/8



J115
6.6g 2.1钱
Ø2.25/14 Ø2/4 Ø1.5/18



J116
5.9g 1.9钱
3.5x3.5/6



J117
6.9g 2.2钱
2x2/9 Ø1.2/18



J118
6.9g 2.2钱
2x2/12 Ø2.25/16



J1123
3g 0.95钱
4x5 Ø1.5/16



J1124
3.3g 1.05钱
4x6 Ø1.5/6 Ø1.2/4



J1125
3.6g 1.15钱
Ø4 Ø1.5/18



J1126
3g 0.95钱
4x5 Ø1.5/8 Ø1.2/8



J1119
2.8g 0.9钱
Ø2.5



J1120
2.8g 0.9钱
Ø2



J1127
3.4g 1.1钱
4x6 Ø1.8



J1128
3g 0.95钱
5x6 2x2/4 Ø1.5/18



O10
2g 0.65钱
Ø6 Ø2.75



O11
3.1g 1.0钱
Ø7 Ø1.8



J1121
3g 0.95钱
Ø4 Ø2.75/6



J1122
3.3g 1.05钱
5x6 Ø1.2/10



O12
2.7g 0.85钱
Ø7 Ø1.8



O13
2.7g 0.85钱
Ø6



O14
3g 0.95钱
Ø7



O15
2.5g 0.8钱
Ø7



J1121
3g 0.95钱
Ø4 Ø2.75/6



J1122
3.3g 1.05钱
5x6 Ø1.2/10



O16
3.3g 1.05钱
Ø8 Ø2/6



O17
5.5g 1.75钱
Ø8 Ø1.2/26



O18
8.1g 2.6钱
Ø8 Ø2/6 Ø1.2/14



O19
5.3g 1.7钱
Ø9 Ø3/10



L10 0.9g 0.3钱 Ø3.75
 L11 1.1g 0.35钱 Ø3.5
 L12 0.9g 0.3钱 Ø3.5
 L13 0.8g 0.25钱 Ø5
 L14 0.8g 0.25钱 Ø5
 L15 1.3g 0.4钱 Ø4.5
 L16 1.4g 0.45钱 Ø4 Ø2.5
 L17 0.9g 0.3钱 Ø3
 L18 1.6g 0.5钱 Ø3.5 Ø1.5
 L19 0.9g 0.3钱 Ø2.5



L102 1.4g 0.45钱 Ø3.5
 L103 2g 0.65钱 Ø1.5
 L104 2.8g 0.9钱 Ø2.5 Ø1/11
 L105 3g 0.95钱 Ø1/24
 L106 2.8g 0.9钱 Ø1.5/4 Ø1.28
 L107 2.8g 0.9钱 Ø1/6
 L112 1.1g 0.35钱 Ø4
 L113 0.5g 0.15钱 Ø4
 L114 0.9g 0.3钱 Ø1.8



L116 1.3g 0.4钱 Ø3.25
 L117 1.3g 0.4钱 Ø2.5 可作胸针
 L118 1.6g 0.5钱 Ø1
 L119 1.6g 0.5钱 Ø1.2
 L120 1.1g 0.35钱 Ø4 Ø1.2
 L121 1.3g 0.4钱 Ø2
 L122 1.3g 0.4钱 Ø1.2/6
 L125 2.2g 0.7钱 Ø6
 L126 2.5g 0.8钱 Ø4
 L127 2.3g 0.75钱 Ø5



L129 0.9g 0.3钱 Ø2 Ø1/2
 L130 0.9g 0.3钱 Ø2 Ø1/2
 L131 1.3g 0.4钱 Ø5.5 Ø3
 L132 1.6g 0.5钱 Ø3.5
 L133 2.3g 0.75钱 Ø5
 L134 3g 0.95钱 Ø1.8 Ø1.5/4 Ø1.2/2
 L135 3.3g 1.05钱 Ø1.5/18
 L136 2.8g 0.9钱 Ø1.8/9



L138 0.8g 0.25钱 6x8
 L139 1.3g 0.4钱 6x8 Ø1.5 Ø1.2
 L141 1.3g 0.4钱 6x8
 L142 2.2g 0.7钱 7x9 Ø1.5/6
 L143 3.8g 1.2钱 13x17 Ø1.5 Ø1.2/2
 L144 2g 0.65钱 Ø5
 L145 3.4g 1.1钱 5x7 Ø1.8/10
 L146 0.8g 0.25钱 Ø5

										
L148 0.3g 0.1钱 Ø2.5	L149 0.3g 0.1钱 Ø3	L150 0.5g 0.15钱 Ø3.5	L151 0.6g 0.2钱 Ø3	L152 0.8g 0.25钱 Ø2.5	L153 0.9g 0.3钱 2.5x2.5	L154 0.9g 0.3钱 Ø5	L155 1.4g 0.45钱 Ø6.5	L156 1.1g 0.35钱 Ø6	L157 0.9g 0.3钱 Ø5.5	L158 1.6g 0.5钱 Ø5.5

									
L159 0.9g 0.3钱 Ø4	L160 0.8g 0.25钱 Ø3	L161 0.9g 0.3钱 Ø3.75	L162 0.9g 0.3钱 Ø3	L163 2.7g 0.85钱 Ø4.75	L164 0.9g 0.3钱 4.5x4.5	L165 0.9g 0.3钱 4x5 Ø2	L166 0.9g 0.3钱 5x7 Ø1.5	L167 1.1g 0.35钱 5x7 Ø1	L168 0.9g 0.3钱 5x7

									
L169 1.4g 0.45钱 5x7 Ø1.5/3	L170 0.9g 0.3钱 6x8 Ø1.2/4	L171 0.9g 0.3钱 5x5	L172 0.9g 0.3钱 4x6 Ø1.5	L173 0.9g 0.3钱 5x7	L174 1.3g 0.4钱 4x6 Ø1.5/6	L175 0.9g 0.3钱 4x6 Ø1.5	L176 1.3g 0.4钱 5x7 Ø1.5	L177 1.1g 0.35钱 5x7 Ø1.8	L178 1.3g 0.4钱 5x7 Ø1.5

									
L179 1.1g 0.35钱 5x7 Ø1.8	L180 1.7g 0.55钱 5x7 Ø1.8	L181 1.3g 0.4钱 6x8	L182 1.3g 0.4钱 6x8	L183 1.4g 0.45钱 6x8 Ø1.5	L184 1.3g 0.4钱 7x9	L185 1.6g 0.5钱 7x9 Ø1.8	L186 0.6g 0.2钱 6x8 Ø1.8	L187 0.9g 0.3钱 7x9 Ø2.25	L188 0.9g 0.3钱 8x10 Ø2.5

									
L189 1.4g 0.45钱 4x5 Ø1.2/3	L190 1.3g 0.4钱 4x8 Ø1/6	L191 0.9g 0.3钱 4x8 Ø1.2/4	L192 1.4g 0.45钱 5x10 Ø1.5/6	L193 1.4g 0.45钱 5x10 Ø1.5/4	L194 1.7g 0.55钱 2.5x5 Ø1.8	L195 1.7g 0.55钱 3x6 Ø1.2/4	L196 1.6g 0.5钱 2.5x5 Ø1.5/3	L197 2.3g 0.75钱 3x6	L198 实1.6g 0.5钱 虚2.2g 0.7钱 6x8



L199
实5.9g 1.9钱
虚6.9g 2.2钱
Ø1.5/34



L1000
实10g 3.2钱
虚10.6g 3.4钱
Ø2/34



L1004
0.8g 0.25钱
4x4/4



L1005
1.1g 0.35钱
Ø2.5



L1006
1.4g 0.45钱
Ø3.25



L1007
1.4g 0.45钱
Ø3



L1008
1.6g 0.5钱
Ø3



L1009
1.3g 0.4钱
2.5x5



L1011
1.4g 0.45钱
Ø2



L1012
1.3g 0.4钱
Ø1/12



L1013
1.6g 0.5钱
Ø1.8



L1014
1.6g 0.5钱



L1015
2.3g 0.75钱
Ø3



L1016
0.9g 0.3钱
Ø3



L1018
0.9g 0.3钱
Ø3



L1019
1.1g 0.35钱
Ø3



L1020
1.1g 0.35钱
Ø2.75 Ø2.5
Ø2.25 Ø2 Ø1.8



L1021
0.8g 0.25钱
Ø3 Ø1.5



L1022
0.9g 0.3钱
Ø3



L1023
1.4g 0.45钱
Ø3



L1024
1.1g 0.35钱
Ø3



L1025
0.9g 0.3钱
Ø2.5



L1026
0.9g 0.3钱
Ø2



L1027
1.3g 0.4钱
Ø2.25



L1028
1.3g 0.4钱
Ø2.5



L1030
1.3g 0.4钱
Ø3 Ø2.5 Ø2



L1031
2.7g 0.85钱
Ø3.5 Ø3 Ø2.75



L1032
1.3g 0.4钱
Ø3.5 Ø1.5



L1033
0.9g 0.3钱
Ø4 Ø3



L1034
0.9g 0.3钱
Ø2.75 Ø1.8



L1035
1.3g 0.4钱
Ø3



L1036
1.1g 0.35钱
Ø1.8



L1037
1.9g 0.6钱
Ø5.5



L1038
1.6g 0.5钱
Ø3.25



L1039
1.4g 0.45钱
Ø2.5 Ø1.8 Ø1.5



L1040
1.6g 0.5钱
Ø2.5 Ø1.5 Ø1



L1042
1.4g 0.45钱
Ø2.5 Ø1.5



L1043
1.6g 0.5钱
Ø2 Ø1.8 Ø1.5



L1044
1.6g 0.5钱
Ø1.8



L1045
1.9g 0.6钱
Ø2.5 Ø1.2



L1046
1.9g 0.6钱
Ø2.5 Ø1.8



L1047
1.3g 0.4钱
Ø2.5



L1048
1.6g 0.5钱
Ø3.5



L1049
1.6g 0.5钱
Ø3.5 Ø3



L1050
2.2g 0.7钱
3x6



L1052
2.7g 0.85钱
4x4 Ø1.5



L1053
3.1g 1.0钱
5x5



L1054
3.3g 1.05钱
3x3



L1055
1.6g 0.5钱
6x8 3x5



L1056
0.45g 0.15钱
Ø4



L1057
0.9g 0.3钱
Ø3



L1058
0.9g 0.3钱
Ø3.25



L1059
1.3g 0.4钱
Ø2.5



L1060
0.9g 0.3钱
Ø4



L1061
0.9g 0.3钱
Ø2.5



L1062
1.8g 0.25钱
Ø3.5



L1063
0.9g 0.3钱
Ø3.5



L1064
0.9g 0.3钱
Ø2.75



L1065
1.6g 0.5钱
Ø1.23



L1066
0.6g 0.2钱
Ø4



L1067
0.5g 0.15钱
Ø3.5



L1068
0.9g 0.3钱
Ø2.5



L1069
0.9g 0.3钱
Ø3



L1070
0.9g 0.3钱
Ø1.2/2 Ø1.5/2



L1071
1.3g 0.4钱
Ø3



L1072
0.9g 0.3钱
Ø3



L1073
1.3g 0.4钱
Ø2.5



L1074
1.3g 0.4钱
Ø3.5



L1075
0.9g 0.3钱
Ø2.5



L1076
1.1g 0.35钱
Ø4



L1077
1.3g 0.4钱
Ø2.5



L1078
1.3g 0.4钱
Ø3



L1079
0.8g 0.25钱
Ø3 Ø3.5



L1080
1.3g 0.4钱
Ø2.5 Ø2



L1081
1.3g 0.4钱
Ø2.5



L1082
1.9g 0.6钱
Ø3 Ø1.8



L1083
1.9g 0.6钱
Ø3



L1084
1.4g 0.45钱
Ø2.5



L1085
1.6g 0.5钱
Ø1.5/2 Ø1.8/2



L1086
1.3g 0.4钱
Ø1.5/10



L1087
1.1g 0.35钱
Ø1.5/4



L1088
1.1g 0.35钱
Ø2/11



L1089
1.1g 0.35钱
2x4 Ø2.5



L1090
0.5g 0.15钱
Ø2.5



L1091
0.8g 0.25钱
Ø2.5



L1092
0.6g 0.2钱
Ø4



L1093
0.8g 0.25钱
Ø4 Ø1



L1094
0.8g 0.25钱
Ø1.2 Ø1.8/7



L1095
0.9g 0.3钱
Ø1.5/6



L1096
0.9g 0.3钱
Ø1.2 Ø2



L1097
0.9g 0.3钱
Ø3



L1098
0.9g 0.3钱
Ø2.5 Ø1.5



L1099
1.3g 0.4钱
Ø2.5



L1100
1.3g 0.4钱
Ø4 Ø1.2



L1101
1.4g 0.45钱
Ø3



L1102
0.9g 0.3钱
Ø2.5



L1103
1.3g 0.4钱
Ø3



L1104
0.9g 0.3钱
Ø3



L1105
1.1g 0.35钱
Ø3



L1106
1.7g 0.55钱
Ø2.5



L1107
1.3g 0.4钱
Ø1.8



L1108
1.4g 0.45钱
Ø1.8



L1109
1.6g 0.5钱
Ø1.8



L1110
1.6g 0.5钱
Ø4 Ø2.5/6



L1116
2g 0.65钱
Ø1.5/4



L1122
2.7g 0.85钱



L1127
2.8g 0.9钱
Ø1.8/7



L1131
0.9g 0.3钱
2x4 Ø1.5



L1132
1.3g 0.4钱
2x4



L1111
2g 0.65钱
Ø2 Ø1.8/5



L1117
2.2g 0.7钱
Ø4.5 Ø1.5



L1123
3.4g 1.1钱



L1128
10.4g 1.1钱
Ø4.2g 1.35钱
Ø5/12



L1133
1.3g 0.4钱
4x6 Ø1.5/3



L1112
2.7g 0.85钱
Ø2/7



L1118
2.7g 0.85钱
3x5 3x3 Ø1.8



L1124
2.8g 0.9钱



L1134
1.1g 0.35钱
4x5 Ø1.5/7



L1113
2.3g 0.75钱
Ø2/7



L1119
2g 0.65钱
Ø1.5/11



L1125
3.8g 1.2钱
Ø1.8/9



L1129
3.6g 1.15钱
Ø1.5/13



L1135
1.3g 0.4钱
4x5 Ø1.5



L1114
2.5g 0.8钱
Ø2/7



L1121
2.7g 0.85钱



L1126
实1.6g 0.5钱
虚2.2g 0.7钱
Ø2



L1130
实8.4g 2.7钱
虚10g 3.2钱
Ø1/2 Ø1.5/8 可活动



L1136
1.1g 0.35钱
4x6 Ø1.5/12



L1137
1.7g 0.55钱
4x4 Ø1.5/13



L1138
0.9g 0.3钱
4x6 Ø1.5/11



L1148
2.7g 0.85钱
4x6 Ø1.8 Ø1.2



L1154
实4.1g 1.3钱 (虚5g 1.6钱)
9x13 2x4 0.9x1.5x4
Ø2 Ø1.5/10



L26
1.1g 0.35钱
4x6 Ø1.5



L204
1.6g 0.5钱
7x9



L211
1.6g 0.5钱
5x7 Ø1.5



L1149
2.8g 0.9钱
5x7



L20
0.9g 0.3钱
5x7 Ø1.5



L27
1.3g 0.4钱
5x7 Ø1.5



L205
1.1g 0.35钱
4x6 Ø1.5



L212
1.6g 0.5钱
5x7 Ø1.5



L286
实8.1g 2.6钱
虚10.6g 3.4钱
Ø1.8/9 Ø1.5/2 Ø1/3
可改大小



L1150
2.7g 0.85钱
3x13 Ø1.5 Ø1.2/3



L21
0.9g 0.3钱
5x7



L28
1.4g 0.45钱
5x7



L206
1.3g 0.4钱
4x6 Ø1.5



L213
1.7g 0.55钱
5x7



L287
实6.6g 2.1钱
虚10g 3.2钱
Ø1.5/11 Ø1.2/4 可改大小



L22
1.1g 0.35钱
4x6 Ø1.5



L29
1.3g 0.4钱
5x7



L207
1.9g 0.6钱
4x6 Ø1.8/8



L214
2.2g 0.7钱
3x4/2 2x3 Ø2.5



L1151
3.3g 1.05钱
3x13 2x4/7 Ø2



L23
0.9g 0.3钱
4x6 Ø1.5



L201
1.1g 0.35钱
5x7



L208
0.9g 0.3钱
3x5 Ø1



L215
1.7g 0.55钱
3x5 Ø1.8



L1152
3g 0.95钱
Ø1.2/4 Ø1.5/2
12x15



L24
0.9g 0.3钱
4x6 Ø1.5



L202
1.4g 0.45钱
6x8



L209
1.3g 0.4钱
3x5 Ø1.5/6



L216
2.2g 0.7钱
3x6 Ø2



L1153
2.7g 0.85钱
11x14 Ø1.5 Ø1/8



L25
0.9g 0.3钱
4x6 Ø1.5



L203
1.4g 0.45钱
6x8



L210
1.6g 0.5钱
3x5 Ø1.5/4



L217
2.2g 0.7钱
3x4 Ø2



L288
实11.3g 3.6钱
虚14.1g 4.5钱
Ø1.5/3 Ø1.2/2 可改大小



L34
1.7g 0.55钱
8x10



L303
1.9g 0.6钱
9x12



L315
2.7g 0.85钱
11x16



L329
1.9g 0.6钱
9x12



L35
1.7g 0.55钱
8x10



L304
1.9g 0.6钱
10x12



L318
2.7g 0.85钱
12x16



L42
1.3g 0.4钱



L36
1.9g 0.6钱
9x11



L305
2.2g 0.7钱
10x13



L309
2.7g 0.85钱
12x17



L44
1.6g 0.5钱



L37
1.6g 0.5钱
9x11



L306
2g 0.65钱
11x13



L320
3g 0.95钱
13x18



L45
2g 0.65钱
双面



L38
2g 0.65钱
9x11 Ø1.5



L308
2.3g 0.75钱
11x15



L327
3.4g 1.1钱
8x20 Ø1.5



L46
2.2g 0.7钱



L301
1.6g 0.5钱
9x11



L311
2.2g 0.7钱
11x15



L433
1.6g 0.5钱



L443
5g 1.6钱
Ø1.5/11



L434
1.3g 0.4钱



L444
7.2g 2.3钱
Ø1.8/11



L438
3.6g 1.15钱
可收大小



L445
2g 0.65钱
Ø1.5/9



L448
0.9g 0.3钱
双面



O20
1.3g 0.4钱
Ø5 Ø6 Ø1.8



O21
1.6g 0.5钱
Ø5 Ø1.8



O22
1.6g 0.5钱
Ø5



O23
1.4g 0.45钱
Ø7 Ø2



O51
2.8g 0.9钱
Ø1 胸针



O52
5g 1.6钱
Ø2.5 Ø1.2/12 Ø1/3 胸针



L80
1.4g 0.45钱
Ø4 Ø1.5



L81
1.6g 0.5钱
Ø4



L82
1.7g 0.55钱
Ø4



L83
1.6g 0.5钱
Ø4.5 Ø1.5



L84
1.6g 0.5钱
Ø4.5



L85
1.6g 0.5钱
Ø5



L86
1.6g 0.5钱
4x6



L87
1.6g 0.5钱
4x6 Ø1.5



L88
1.6g 0.5钱
4x6 Ø1.5



L89
1.6g 0.5钱
4x6 Ø1.5



L801
2.2g 0.7钱
5x7 Ø1.8 Ø1.2/3



L802
2.2g 0.7钱
5x7 Ø1.5



L803
2.8g 0.9钱
5x7 Ø1.8



L804
实2.5g 0.8钱
虚5x7 4x6/2



L811
实3.8g 1.2钱
虚4.7g 1.5钱
4x6 01.8/4 01.5/10
01.2/8 01/6



L836
实4.1g 1.3钱
虚4.7g 1.5钱
6x8 3x6 01.8



L805
实3.8g 1.2钱
虚4.5g 1.45钱
6x8 5x7/2



L812
实4.1g 1.3钱
虚4.8g 1.55钱
02.5 02.25/4 01.2/8



L837
实3.4g 1.1钱
虚4.5g 1.45钱
6x8 3x6 01.8



L808
实3.8g 1.2钱
虚4.7g 1.5钱
01.5/4 01.8/2 05



L813
实4.1g 1.3钱
虚5g 1.6钱
05.5 04.5 01.55 01.2/8



L838
实2.2g 0.7钱
虚2.8g 0.9钱
02.75 02.5 02/4



L810
3.4g 1.1钱
4x6 01.8/3 01.2/8



L814
实3.8g 1.2钱
虚4.7g 1.5钱
4x6 01.8 01.5/16 01.2/16



L839
实5.5g 1.75钱
虚6.9g 2.2钱
3.5x7 01.8/13 01.2/6



L809
实2.2g 0.7钱
虚3g 0.95钱
5x7 02/4 01.8/2



L815
实3.8g 1.2钱
虚4.5g 1.45钱
5x7 01.8 01.5/9



L840
实5.8g 1.85钱
虚6.6g 2.1钱
3x4 01/16 01.5/5



L841
实3g 0.95钱
虚5.5钱 Ø5.5 Ø3



L842
实4.7g 1.5钱
虚5.5g 1.75钱
Ø5 Ø3.5 Ø3 Ø2.5/4



L843
实2.3g 0.7钱
虚3g 0.95钱
Ø1/17 不含链尾



L844
1.6g 0.5钱
Ø1.5 Ø2.5



L845
实1.4g 0.45钱
虚2g 0.65钱
Ø2/7



L846
实1.6g 0.5钱
虚2.5g 0.8钱
Ø2 Ø3.5



L847
实1.9g 0.6钱
虚2.7g 0.85钱
Ø3.25 Ø1.5



L848
2g 0.65钱
2x4 Ø3



L849
实2.2g 0.7钱
虚2.5g 0.8钱
2x4 Ø1.8 Ø2 Ø3.25



L850
实1.7g 0.55钱
虚2.5g 0.8钱
Ø3 Ø1.5/3



L851
实2.2g 0.7钱
虚2.8g 0.9钱
2x4 Ø3 Ø1.5



L852
实2.2g 0.7钱
虚2.8g 0.9钱
Ø2.25 Ø2.75 Ø3/6



L853
实2.2g 0.7钱
虚3g 0.95钱
Ø3.5 Ø1/6



L854
实3.3g 1.05钱
虚4.1g 1.3钱
Ø4.5 Ø2



L855
实1.4g 0.45钱
虚2.2g 0.7钱
4x4 Ø1.5/3



L856
实1.6g 0.5钱
虚1.9g 0.6钱
4x6 Ø1.5



L857
实1.7g 0.55钱
虚2.2g 0.7钱
5x7 Ø1.8



L858
实1.7g 0.55钱
虚2.5g 0.8钱
5x7 Ø2.25 Ø3



L859
实2.7g 0.85钱
虚3.6g 1.15钱
4x6 Ø2/4 Ø1.8/11



L860
实2.2g 0.7钱
虚3g 0.95钱
3x6 Ø1.8 Ø1.5/10



L861
实2.8g 0.9钱
虚3.8g 1.2钱
3x5 Ø1.8/6 Ø1.5/10



L862-L870不含链条，如需要可选配
45cm长度的成品链或本书M字头链条。



L870
实4.1g 1.3钱(配5.1g链)
01.5/24

L869
实4.1g 1.3钱(配5.1g链)
01.2/201.5/9 01.8/3

L868
实3.6g 1.15钱(配4.7g 1.5钱)
01.5/30

L867
实2.8g 0.9钱(配2.4g 1.1钱)
01.5/30

L866
实3.4g 1.1钱(配4.5g 1.45钱)
01.5/12

L865
实2.9g 0.95钱(配3.4g 1.1钱)
01.5/12

L864
实3g 0.95钱(配4.1g 1.3钱)
03.5/3

L863
实3.1g 1钱(配4.1g 1.3钱)
03.5/3

L862
实1.7g 0.55钱(配2.5g 0.8钱)
03.5/3

M1127



M126 实7.2g 2.3钱-45cm-2+47朵
A(配11朵, B11朵)(配9.4g 3钱) 配4558



M127 实7.5g 2.4钱-45cm-2+47朵花-1钱
M126 B11朵(配9.4g 3钱) 配4558

M129 实6.6g 2.1钱-45cm-3+47朵花-1钱
(配8.8g 2.8钱) 配4558

M130 实10.6g 3.4钱-45cm-19+60朵花-2粒 (虚13.1g 4.2钱) 配扣4558

M131 实17.5g 5.6钱-45cm-19+19朵花-A(长)1粒,B1粒 (虚19.4g 6.2钱) 配扣4558

M132 实15.3g 4.9钱-45cm-32朵花-1粒 (虚18.1g 5.8钱) 配扣4558

M133 实33.8g 10.8钱-45cm-30+31朵花-2粒 (虚38.1g 12.2钱) 配扣4558

M1089 实7.8g 2.5钱-45cm-31+31朵花-2粒 (虚10g 3.2钱) 配扣4558

M1089 A(长)1粒 (虚7.5g)
B(短)1粒 (虚3.4g)

M1090 实7.5g 2.4钱-45cm-28+28朵花-2粒 (虚9.7g 3.1钱) 配扣4558

M1090 A(长)1粒 (虚6.9g)
M1089 B1粒 (虚3.4g)

M1091 实7.2g 2.3钱-45cm-29+29朵花-2粒 (虚9.4g 3钱) 配扣4558

M1091 A(长)1粒 (虚6.9g)
M1089 B1粒 (虚3.4g)

M1092 实4.5g 1.45钱-45cm-19+19朵花-1粒 (虚6.9g 2.2钱) 配扣4558

M1092 A(长)1粒 (虚4.1g)
B(短)1粒 (虚2.2g)

M1093 实6.9g 2.2钱-45cm-24+24朵花-1粒 (虚8.8g 2.8钱) 配扣4558

M1093 A(长)1粒 (虚6.6g)
B(短)1粒 (虚3g)

M1094 实10.6g 3.4钱-45cm-31+31朵花-2粒 (虚12.8g 4.1钱) 配扣4558

M1094 A(长)1粒 (虚10g)
M1089 B1粒 (虚3.4g)

M1095 实9.4g 3钱-45cm-27+27朵花-2粒 (虚11.6g 3.7钱) 配扣4558

M1095 A(长)1粒 (虚9.1g)
M1089 B1粒 (虚3.4g)

M1096 实9.4g 3钱-45cm-24+24朵花-1粒 (虚11.3g 3.6钱) 配扣4558

M1096 A(长)1粒 (虚8.8g)
M1093 B1粒 (虚3g)

M1097 实9.7g 3.1钱-45cm-28+28朵花-2粒 (虚11.9g 3.8钱) 配扣4558

M1097 A(长)1粒 (虚9.4g)
M1089 B1粒 (虚3.4g)

M1098 实8.8g 2.8钱-45cm-36朵花-1粒 (虚11.9g 3.8钱) 配扣4558

M1099 实5.3g 1.7钱-45cm-24+24朵花-1粒 (虚7.5g 2.4钱) 配扣4558

M1099 A(长)1粒 (虚4.7g)
B(短)1粒 (虚2.3g)

M1100 实8.8g 2.8钱-45cm-32+32朵花-2粒 (虚10.9g 3.5钱) 配扣4558

M1100 A(长)1粒 (虚7.5g)
B(短)1粒 (虚4.1g)

M1101 实7.5g 2.4钱-45cm-24+24朵花-1粒 (虚10g 3.2钱) 配扣4558

M1101 A(长)1粒 (虚7.2g)
B(短)1粒 (虚3.3g)

M1102 实10g 3.2钱-45cm-23+23朵花-1粒 (虚12.8g 4.1钱) 配扣4558

M1102 A(长)1粒 (虚8.4g)
B(短)1粒 (虚4.1g)

M1103 实11.6g 3.7钱-45cm-18+54朵花-2粒 (虚14.4g 4.6钱) 配扣4558

M1103 A(长)1粒 (虚6.9g)
B(短)1粒 (虚9.7g)

M1104 实11.6g 3.7钱-45cm-18+54朵花-2粒 (虚14.4g 4.6钱) 配扣4558

M1104 A(长)1粒 (虚6.9g)
M1103 B1粒 (虚9.7g)

M1105 实14.8g 4.7钱-45cm-15+45朵花-2粒 (虚18.1g 5.8钱) 配扣4559

M1105 A(长)1粒 (虚7.5g)
B(短)1粒 (虚9.4g)

M1106 实16.6g 5.3钱-45cm-21+42朵花-2粒 (虚19.7g 6.3钱) 配扣4559

M1106 A(长)1粒 (虚10g)
M1105 B1粒 (虚9.4g)

M1107 实9.7g 3.1钱-45cm-31+31朵花-2粒 空心 (虚12.2g 3.9钱) 配扣4558

M1107 A(长)1粒 (虚7.8g)
B(短)1粒 (虚5g)

M1108 实13.1g 4.2钱-45cm-22+44朵花-2粒 空心 (虚15g 4.8钱) 配扣4558

M1108 A(长)1粒 (虚9.4g)
B(短)1粒 (虚6.9g)

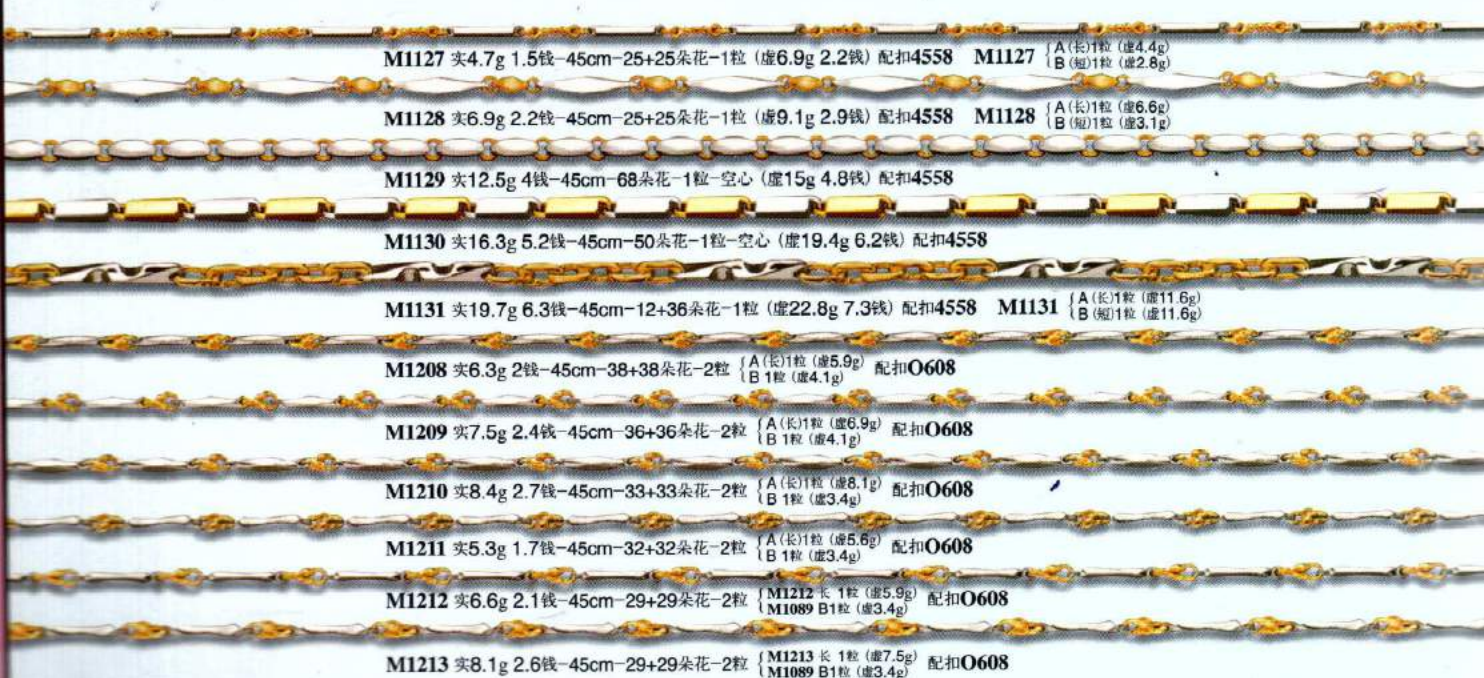
M1109 实8.1g 2.6钱-45cm-37朵花-1粒 空心 (虚10.6g 3.4钱) 配扣4558



M1116 实11.6g 3.7钱-45cm-28+28朵花-2粒 (虚13.8g 4.4钱) 配扣4558
 M1116 A (长)1粒 (虚10g) B (短)1粒 (虚4.1g)
 M1117 实14.4g 4.6钱-45cm-38朵花-1粒-不露扣 (虚16.3g 5.2钱) 配扣4558
 M1118 实12.5g 4钱-45cm-27+27朵花-2粒-不露扣 (虚14.4g 4.6钱) 配扣4558
 M1119 实15.6g 5钱-45cm-14+14朵花-2粒 (虚17.5g 5.6钱) 配扣4558
 M1120 实17.5g 5.6钱-45cm-32+32朵花-2粒 (虚20g 6.4钱) 配扣4558
 M1121 实17.5g 5.6钱-45cm-35+35朵花-2粒 (虚21.2g 6.8钱) 配扣4558
 M1121 A (长)1粒 (虚15.6g) B (短)1粒 (虚2.5g) 配扣4559
 M1122 实15.6g 5钱-45cm-24+23朵花-2粒 A (长)1粒 (虚18.4g) B (短)1粒 (虚4.4g) 配扣4559
 M1123 实20.3g 6.5钱-45cm-29+28朵花-2粒 A (长)1粒 (虚28.1g 9钱) 配扣4560
 M1124 实24.4g 7.8钱-45cm-27+27朵花-2粒 (虚28.1g 9钱) 配扣4560
 M1124 A (大)1粒 (虚14.1g) B (小)1粒 (虚13.1g)



M1110 实11.6g 3.7钱-45cm-37+37朵花-2粒-空心 (虚14.1g 4.5钱) 配扣4558
 M1110 { A (长)1粒 (虚9.1g) / B (短)1粒 (虚5.6g) }
 M1111 实13.1g 4.2钱-45cm-35+35朵花-2粒-空心 (虚15.3g 4.9钱) 配扣4558
 M1111 { A (长)1粒 (虚10g) / M1110 B 1粒 (虚5.6g) }
 M1112 实15g 4.8钱-45cm-31+31朵花-2粒-空心 (虚17.2g 5.5钱) 配扣4559
 M1112 { A (长)1粒 (虚10.6g) / B (短)1粒 (虚6.6g) }
 M1113 实19.1g 6.1钱-45cm-39+39朵花-2粒-空心 (虚21.9g 7钱) 配扣4559
 M1113 { A (长)1粒 (虚14.4g) / B (短)1粒 (虚8.1g) }
 M1114 实16.3g 5.2钱-45cm-52朵花-2粒 (虚19.1g 6.1钱) 配扣4559
 M1115 实16.6g 5.3钱-45cm-37朵花-1粒 (虚20g 6.4钱) 配扣4559



M1127 实4.7g 1.5钱-45cm-25+25朵花-1粒 (虚6.9g 2.2钱) 配扣4558
 M1127 { A (长)1粒 (虚4.4g) / B (短)1粒 (虚2.8g) }
 M1128 实6.9g 2.2钱-45cm-25+25朵花-1粒 (虚9.1g 2.9钱) 配扣4558
 M1128 { A (长)1粒 (虚6.6g) / B (短)1粒 (虚3.1g) }
 M1129 实12.5g 4钱-45cm-68朵花-1粒-空心 (虚15g 4.8钱) 配扣4558
 M1130 实16.3g 5.2钱-45cm-50朵花-1粒-空心 (虚19.4g 6.2钱) 配扣4558
 M1131 实19.7g 6.3钱-45cm-12+36朵花-1粒 (虚22.8g 7.3钱) 配扣4558
 M1131 { A (长)1粒 (虚11.6g) / B (短)1粒 (虚11.6g) }
 M1208 实6.3g 2钱-45cm-38+38朵花-2粒 { A (长)1粒 (虚5.9g) / B 1粒 (虚4.1g) } 配扣O608
 M1209 实7.5g 2.4钱-45cm-36+36朵花-2粒 { A (长)1粒 (虚6.9g) / B 1粒 (虚4.1g) } 配扣O608
 M1210 实8.4g 2.7钱-45cm-33+33朵花-2粒 { A (长)1粒 (虚8.1g) / B 1粒 (虚3.4g) } 配扣O608
 M1211 实5.3g 1.7钱-45cm-32+32朵花-2粒 { A (长)1粒 (虚5.6g) / B 1粒 (虚3.4g) } 配扣O608
 M1212 实6.6g 2.1钱-45cm-29+29朵花-2粒 { M1212 长 1粒 (虚5.9g) / M1089 B 1粒 (虚3.4g) } 配扣O608
 M1213 实8.1g 2.6钱-45cm-29+29朵花-2粒 { M1213 长 1粒 (虚7.5g) / M1089 B 1粒 (虚3.4g) } 配扣O608

M1214 实7.8g 2.5钱-45cm-34+34朵花-2粒 {A(长)1粒(虚6.9g) 配扣O609
B 1粒(虚4.2g)}

M1215 实9.7g 3.1钱-45cm-32+31朵花-2粒 {M1215 长 1粒(虚9.4g) 配扣O609
M1089 B1粒(虚3.4g)}

M1216 实10.9g 3.5钱-45cm-30+30朵花-2粒 {M1216 长 1粒(虚10.6g) 配扣O609
M1089 B1粒(虚3.4g)}

M1217 实8.1g 2.6钱-45cm-32+31朵花-2粒 {M1217 长 1粒(虚7.5g) 配扣O609
M1089 B1粒(虚3.4g)}

M1218 实10.3g 3.3钱-45cm-30+30朵花-2粒 {M1218 长 1粒(虚10g) 配扣O609
M1089 B1粒(虚3.4g)}

M1219 实11.9g 3.8钱-45cm-29+29朵花-2粒 {M1219 长 1粒(虚11.5g) 配扣O609
M1089 B1粒(虚3.4g)}

M1220 实7.2g 2.3钱-45cm-34+34朵花-2粒 {A(长)1粒(虚6.9g) 配扣O609
B 1粒(虚3.8g)}

M1221 实9.1g 2.9钱-45cm-31+31朵花-2粒 {M1221 长 1粒(虚8.4g) 配扣O609
M1089 B1粒(虚3.4g)}

M1222 实12.2g 3.9钱-45cm-30+30朵花-2粒 {M1222 长 1粒(虚12.2g) 配扣O609
M1089 B1粒(虚3.4g)}

M1223 实6.3g 2钱-45cm-35+35朵花-2粒 {A(长)1粒(虚5.6g) 配扣O608
B 1粒(虚4.4g)}

M1224 实8.1g 2.6钱-45cm-32+31朵花-2粒 {M1224 长 1粒(虚8.1g) 配扣O609
M1089 B1粒(虚3.4g)}

M1225 实9.7g 3.1钱-45cm-30+30朵花-2粒 {M1225 长 1粒(虚9.4g) 配扣O609
M1089 B1粒(虚3.4g)}

M1226 实6.9g 2.2钱-45cm-31+31朵花-2粒 {A(长)1粒(虚6.9g) 配扣O609
B 1粒(虚3.4g)}

M1227 实9.4g 3钱-45cm-29+29朵花-2粒 {M1227 长 1粒(虚9.1g) 配扣O609
M1089 B1粒(虚3.4g)}

M1228 实10.6g 3.4钱-45cm-29+29朵花-2粒 {M1228 长 1粒(虚10.3g) 配扣O609
M1089 B1粒(虚3.4g)}

M1229 实6.6g 2.1钱-45cm-29+29朵花-2粒 {M1229 长 1粒(虚5.6g) 配扣O608
M1089 B1粒(虚3.4g)}

M1230 实8.8g 2.8钱-45cm-28+29朵花-2粒 {M1230 长 1粒(虚8.1g) 配扣O609
M1089 B1粒(虚3.4g)}

M1231 实12.2g 3.9钱-45cm-26+26朵花-2粒 {A(长)1粒(虚17.5g) 配扣O609
B 1粒(虚3.1g)}

M1232 实7.8g 2.5钱-45cm-31+31朵花-2粒 {M1232 长 1粒(虚7.5g) 配扣O609
M1089 B1粒(虚3.4g)}

M1233 实9.4g 3钱-45cm-29+29朵花-2粒 {M1233 长 1粒(虚9.1g) 配扣O609
M1089 B1粒(虚3.4g)}

M1234 实10.6g 3.4钱-45cm-26+26朵花-2粒 {A(长)1粒(虚10.6g) 配扣O609
B 1粒(虚3.4g)}

M1235 实8.1g 2.6钱-45cm-29+29朵花-2粒 {A(长)1粒(虚4.7g) 配扣O608
B 1粒(虚4.2g)}

M1236 实9.1g 2.9钱-45cm-30+30朵花-2粒 {A(长)1粒(虚6.9g) 配扣O609
B 1粒(虚5.6g)}

M1237 实11.9g 3.8钱-45cm-31+31朵花-2粒 {A(长)1粒(虚9.1g) 配扣O609
B 1粒(虚6.6g)}

M1238 实4.1g 1.3钱-45cm-27朵花-1粒(虚5.6g 1.8钱) 配扣O608

M1239 实8.8g 2.8钱-45cm-33朵花-1粒(虚10.6g 3.4钱) 配扣O609

M1240 实8.1g 2.6钱-45cm-22+22朵花-2粒 {A(长)1粒(虚5.6g) 配扣O609
B(珠)1粒(虚5.3g)}

M1241 实14.4g 4.6钱-45cm-19+19朵花-2粒 {A(长)1粒(虚10.6g) 配扣O609
B(珠)1粒(虚6.9g)}

M1242 实8.1g 2.6钱-45cm-36+12+12+12朵花-2粒 {A(椭圆)1粒(虚3.1g) 配扣O609
B 1粒(虚9.1g)}

M1243 实10.3g 3.3钱-45cm-30+10+10+10朵花-2粒 {A(椭圆)1粒(虚3.4g) 配扣O609
B 1粒(虚10.6g)}

M1244 实12.2g 3.9钱-45cm-30+10+10+10朵花-2粒 {A(椭圆)1粒(虚3.8g) 配扣O609
B 1粒(虚11.9g)}

M1245 实6.6g 2.1钱-45cm-35+35朵花-2粒 {A(长)1粒(虚5g) 配扣O609
B(珠)1粒(虚5g)}

M1246 实9.4g 3钱-45cm-31+31朵花-2粒 {A(长)1粒(虚6.6g) 配扣O609
B(珠)1粒(虚6.9g)}

M1247 实10.9g 3.5钱-45cm-29+29朵花-2粒 {A(长)1粒(虚8.9g) 配扣O609
B(珠)1粒(虚7.5g)}

M1248 实6.3g 2钱-45cm-53+53朵花-2粒 {A(长)1粒(虚4.1g) 配扣O609
B 1粒(虚5.9g)}

M1249 实7.5g 2.4钱-45cm-47+47朵花-2粒 {A(光)1粒(虚6.3g) 配扣O609
B 1粒(虚5.3g)}

M1250 实9.7g 3.1钱-45cm-44+44朵花-2粒 {A(光)1粒(虚9.7g) 配扣O609
B 1粒(虚5g)}

M1251 实13.1g 4.2钱-45cm-29+29+58朵花-2粒 {A(长+圆)1粒(虚11.6g) 配扣O609
B(珠)1粒(虚6.9g)}

M1252 实10g 3.2钱-45cm-17+51朵花-2粒 {A(长)1粒(虚7.8g) 配扣O609
B 1粒(虚6.9g)}

M1253 实15.6g 5钱-45cm-13+39朵花-2粒 {A(长)1粒(虚9.7g) 配扣O609
B 1粒(虚9.7g)}

M1254 实19.4g 6.2钱-45cm-12+36朵花-2粒 {A(长)1粒(虚11.3g) 配扣O610
B 1粒(虚12.2g)}

M1255 实27.2g 8.7钱-45cm-11+33朵花-2粒 {A(长)1粒(虚14.4g) 配扣O610
B 1粒(虚16.9g)}

M1256 实8.8g 2.8钱-45cm-17+51朵花-2粒 {A(长)1粒(虚5g) 配扣O609
B(珠)1粒(虚7.5g)}

M1257 实12.2g 3.9钱-45cm-17+51朵花-2粒 {A(长)1粒(虚7.5g) 配扣O609
B(珠)1粒(虚8.1g)}

M1258 实12.8g 4.1钱-45cm-14+39朵花-2粒 {A(长)1粒(虚8.1g) 配扣O609
B(珠)1粒(虚8.8g)}

M1259 实16.6g 5.3钱-45cm-13+39朵花-2粒 {A(长)1粒(虚9.7g) 配扣O610
B(珠)1粒(虚11.2g)}

M1260 实22.8g 7.3钱-45cm-12+36朵花-2粒 {A(长)1粒(虚14.4g) 配扣O610
B(珠)1粒(虚13.1g)}

M1261 实12.5g 4钱-45cm-120朵花-2粒(虚15.3g 4.9钱) 配扣O609

M1262 实10.9g 3.5钱-45cm-68朵花-2粒-空心(虚13.1g 4.2钱) 配扣O609

M1263 实14.7g 4.7钱-45cm-51朵花-1粒-空心(虚17.2g 5.5钱) 配扣O609

M1264 实21.2g 6.8钱-45cm-36朵花-1粒-空心(虚23.1g 7.4钱) 配扣O610

M1265 实29.4g 9.4钱-45cm-34朵花-1粒-空心(虚31.9g 10.2钱) 配扣O610

M1266 实23.8g 7.6钱-45cm-47+47朵花-2粒 {A(长)1粒(虚15.3g) 配扣O610
B 1粒(虚14.4g)}

M240 实12.5g 4钱-45cm-20+20+20朵花 A(线)1粒、B(圆管)1粒、C 1粒-空心(虚15g 4.8钱) 配扣4558

M241 实12.5g 4钱-45cm-110朵花-3粒-空心(虚15g 4.8钱) 配扣4558

M242 实21.9g 7钱-45cm-70朵花-2粒-空心(虚25g 8钱) 配扣4558

M441 实6.9g 2.2钱-17cm-14+14朵花-1粒 (虚8.8g 2.8钱) 配扣O66 M441 {A(长)1粒(虚5.6g)
B(短)1粒(虚3.4g)}

M442 实5.3g 1.7钱-17cm-15朵花-1粒 (虚6.9g 2.2钱) 配扣O66

M443 实5.5g 1.75钱-17cm-14朵花-1粒 (虚7.8g 2.5钱) 配扣O66

M444 实4.7g 1.5钱-17cm-14+15朵花-1粒 (虚5.9g 1.9钱) 配扣O66 M444 {A(长)1粒(虚5g)
B(短)1粒(虚1.1g)}

M445 实5.3g 1.7钱-17cm-11+11朵花-1粒 (虚7.2g 2.3钱) 配扣O66 M445 {A(长)1粒(虚4.4g)
B(短)1粒(虚2.5g)}

M446 实5.6g 1.8钱-17cm-16朵花-1粒 (虚7.5g 2.4钱) 配扣O66

M447 实6.3g 2钱-17cm-11+10朵花-1粒 (虚8.1g 2.6钱) 配扣O66 M447 {A(长)1粒(虚5g)
B(短)1粒(虚2.2g)}

M448 实7.2g 2.3钱-17cm-11+12朵花-1粒 (虚9.1g 2.9钱) 配扣O66 M448 {A(长)1粒(虚6.6g)
B(短)1粒(虚2.2g)}

M449 实5.8g 1.85钱-17cm-15+14朵花-1粒 (虚8.1g 2.6钱) 配扣O66 M449 {A(长)1粒(虚5.6g)
B(短)1粒(虚1.6g)}

M450 实6.3g 2钱-17cm-14+13朵花-1粒 (虚8.1g 2.6钱) 配扣O66 M450 {A(长)1粒(虚5.2g)
B(短)1粒(虚2.2g)}

M451 实7.5g 2.4钱-17cm-14+13朵花-1粒 (虚9.4g 3钱) 配扣O66 M451 {A(长)1粒(虚6.6g)
B(短)1粒(虚2.8g)}

M452 实7.8g 2.5钱-17cm-12+11朵花-1粒 (虚9.7g 3.1钱) 配扣O66 M452 {A(长)1粒(虚6.9g)
B(短)1粒(虚2.5g)}

M453 实5.3g 1.7钱-17cm-13+12朵花-1粒 (虚7.2g 2.3钱) 配扣O66 M453 {A(长)1粒(虚4.4g)
B(短)1粒(虚3g)}

M454 实5.9g 1.9钱-17cm-13+13朵花-1粒 (虚8.4g 2.7钱) 配扣O66 M454 {A(长)1粒(虚4.4g)
B(短)1粒(虚3.1g)}

M455 实7.5g 2.4钱-17cm-12+11朵花-1粒 (虚9.4g 3钱) 配扣O66 M455 {A(长)1粒(虚6.6g)
B(短)1粒(虚2.5g)}

M456 实9.4g 3钱-17cm-13朵花-1粒 (虚11.3g 3.6钱) 配扣4559

M457 实6.9g 2.2钱-17cm-12+11朵花-1粒 (虚9.4g 3钱) 配扣4559 M457 {A(长)1粒(虚6.9g)
B(短)1粒(虚2g)}

M458 实6.6g 2.1钱-17cm-7+6朵花-1粒 (虚8.1g 2.6钱) 配扣4559 M458 {A(长)1粒(虚6.6g)
B(短)1粒(虚0.8g)}

M459 实11.3g 3.6钱-17cm-13+12朵花-1粒 (虚13.8g 4.4钱) 配扣4559 M459 {A(长)1粒(虚7.8g)
B(短)1粒(虚4.4g)}

M460 实8.1g 2.6钱-17cm-4+4朵花-1粒-空心 (虚10.6g 3.4钱) 配扣4564 M460 {A(长)1粒(虚6.9g)
B(短)1粒(虚3.4g)}

M461 实15g 4.8钱-17cm-6+6朵花-2粒 {A(长)1粒(虚12.8g) 配扣4571
B(短)1粒(虚5.9g)}

2000 2000 2000 2000 2000 2000

M536 实23.1g 7.4钱-17cm-6+13朵花-A(长)1粒, B 2粒 (虚26.6g 8.5钱) 配扣4335

2000 2000 2000 2000 2000 20

M537 实28.4g 9.1钱-17cm-4+9朵花-A(长), B各1粒 (虚31.9g 10.2钱) 配扣4337



M538 实25.6g 8.2钱-17cm-10朵花-A(麻). B(连接)各1粒(虚28.1g 9钱) 配扣4336



M539 实30g 9.6钱-17cm-11朵花-A(麻). B(长条). C(连接)各1粒(虚32.5g 10.4钱) 配扣4337



M540 实31.9g 10.2钱-17cm-5+4朵花-A(麻). B(光)各1粒(虚34.4g 11钱) 配扣4337



M541 实23.1g 7.4钱-17cm-8+8朵花-2粒(虚25g 8钱) 配扣4337



M542 实30.9g 9.9钱-17cm-9朵花-2粒(虚36.9g 11.8钱) 配扣4337



M543 实42g 13.4钱-17cm-3+15+11朵花-Ø1.8/24-A(钻). B各1粒(虚44.4g 14.2钱) 配扣4337



M544 实32.2g 10.3钱-17cm-7+7朵花-Ø1.5/56-A(麻). B(钻)各1粒(虚33.8g 10.8钱) 配扣4337



M566 实26.6g 8.5钱-17cm-6+6朵花-Ø2.25/6-2粒 { A(麻+钻)1粒(虚25g) 配 { 4335(扣)
B(钻)1粒(虚6.3g) } (O615钱)



M567 实34.4g 11钱-17cm-6+5朵花-Ø3/3-2粒 { A(麻+钻)1粒(虚30.6g) 配 { 4336(扣)
B(钻)1粒(虚7.8g) } (O615钱)



M568 实19.4g 6.2钱-17cm-5+4朵花-3粒 { A(钻)1粒(虚9.4g) 配 { 4335(扣)
B(连接)2粒(虚13.4g) } (O615钱)



M569 实25.3g 8.1钱-17cm-4+4朵花-3粒 { A(钻)1粒(虚11.2g) 配 { 4336(扣)
B(连接)2粒(虚17.5g) } (O615钱)



M570 实23.1g 7.4钱-17cm-5+11朵花-2粒 { A(钻)1粒(虚14.7g) 配 { 4335(扣)
B(连接)1粒(虚12.5g) } (O615钱)



M571 实28.1g 9钱-17cm-5+8朵花-2粒 { A(长)1粒 (重19.4g) 配 { 4336(扣)
B(连接)1粒 (重13.1g) } O615(线)



M572 实27.5g 8.8钱-17cm-5+12朵花-3粒 { A(长)1粒 (重24.1g) 配 { 4336(扣)
B(圆)1粒 (重1.3g) } O615(线)
C(连接)1粒 (重8.1g)



M573 实31.2g 10钱-17cm-4+10朵花-3粒 { A(长)1粒 (重29.4g) 配 { 4337(扣)
B(圆)1粒 (重1.3g) } O615(线)
C(连接)1粒 (重7.5g)



M574 实23.4g 7.5钱-17cm-4+3+3朵花-2粒 { A(短)1粒 (重6.3g) 配 { 4337(扣)
B(长)1粒 (重20.9g) } O615(线)



M575 实30.6g 9.8钱-17cm-6+6朵花-2粒 { A(短)1粒 (重12.8g) 配 { 4337(扣)
B(长)1粒 (重21.9g) } O615(线)



M576 实25.6g 8.2钱-17cm-4+9朵花-3粒 { A(短)1粒 (重13.4g) 配 { 4335(扣)
B(片+短)1粒 (重6.9g) } O615(线)
C(连接)1粒 (重12.5g)



M577 实36.9g 11.8钱-17cm-4+8朵花-3粒 { A(短)1粒 (重20.9g) 配 { 4337(扣)
B(片+短)1粒 (重7.5g) } O615(线)
C(连接)1粒 (重14.7g)



M578 实29.4g 9.4钱-17cm-4+12朵花-3粒 { A(短)1粒 (重11.9g) 配 { 4336(扣)
B(片)1粒 (重5.3g) } O615(线)
C(连接)1粒 (重18.1g)



M579 实40.3g 12.9钱-17cm-4+11朵花-3粒 { A(短)1粒 (重18.1g) 配 { 4337(扣)
B(片)1粒 (重6.6g) } O615(线)
C(连接)1粒 (重20.9g)



M580 实27.5g 8.8钱-17cm-8+8朵花-3粒 { A(底+连接)2粒 (重24.1g) 配 { 4336(扣)
B(鳄鱼+片)1粒 (重6.3g) } O615(线)



M581 实48.8g 15.6钱-17cm-7+6朵花-3粒 { A(短)1粒 (重32.5g) 配 { 4337(扣)
B(连接)1粒 (重13.4g) } O615(线)
C(鳄鱼+片)1粒 (重9.1g)



M582 实33.1g 10.6钱-17cm-5+6朵花-2粒 { A(短)1粒 (重16.9g) 配 { 4336(扣)
B(长)1粒 (重21.2g) } O615(线)



M583 实39g 12.5钱-17cm-4+12朵花-3粒
 A(配)1粒(虚17.8g) 配扣4337(面)
 B(连接)1粒(虚22.2g) 配扣0615(线)
 C(鳄鱼)1粒(虚4.7g)



M584 实46.3g 14.8钱-17cm-4+11朵花-3粒
 A(配)1粒(虚22.2g) 配扣4337(面)
 B(连接)1粒(虚22.5g) 配扣0615(线)
 C(鳄鱼)1粒(虚7.2g)



M585 实18.1g 5.8钱-17cm-9+9朵花-Ø1.5-2粒
 A(配)1粒(虚16.6g) 配扣4335
 B 1粒(虚5g)



M586 实31.9g 10.2钱-17cm-4+8+4朵花-2粒-平底(虚34.4g 11.0钱) 配扣4336



M587 实35g 11.2钱-17cm-5+9+30朵花-3粒
 A(连接)1粒(虚17.5g) 配扣4336
 B(配)1粒(虚15.6g)
 C(连接)1粒(虚8.1g)



M588 实50g 16钱-17cm-6+6+6+54朵花-Ø1.5-3粒
 A(配)1粒(虚24.4g) 配扣4337
 B(配)1粒(虚19.7g)
 C(连接)1粒(虚12.2g)



M589 实41.3g 13.2钱-17cm-5+6朵花-3粒
 A(连接)2粒(虚26.3g) 配扣4337
 B(配)1粒(虚20g)



M70 实5.3g 1.7钱-17cm-3+24朵花-Ø1.2/1.3-1粒(虚7.5g 2.4钱) 配扣4558



M71 实6.3g 2钱-17cm-3+14朵花-Ø1.2/1.1-1粒(虚8.1g 2.6钱) 配扣4558



M72 实6.3g 2钱-17cm-3+14朵花-Ø1.8 Ø1.5/6-1粒(虚8.1g 2.6钱) 配扣4558



M74 实9.7g 3.1钱-17cm-9+8朵花-Ø1.5 Ø1.2/6-1粒(虚12.5g 4钱) 配扣4571



M75 实8.4g 2.7钱-17cm-1+14朵花-Ø5 Ø1.5/4-A(钻)1粒, B 1粒(虚10.6g 3.4钱) 配扣O66



M76 实6.9g 2.2钱-17cm-1+9+10朵花-4x6 Ø1.8/6-A(钻)1粒, B 1粒(虚9.1g 2.9钱) 配扣O66



M78 实10.6g 3.4钱-17cm-1+11朵花-Ø4-Ø1.2/4-A(钻)1粒, B 2粒(虚13.1g 4.2钱) 配扣4567



M79 实8.1g 2.6钱-17cm-1+8朵花-Ø5-Ø1.2/6-A(钻)1粒, B 1粒(虚10g 3.2钱) 配扣4558

M702 实7.8g 2.5钱-17cm-3+11朵花-4x6-Ø1.5/12-Ø1.2/8-1粒 (虚9.4g 3钱) 配扣O66

M711 实7.5g 2.4钱-17cm-7+12朵花-4x5-Ø1.5/32-1粒 (虚9.4g 3钱) 配扣4558

M713 实15.6g 5钱-17cm-1+5朵花-Ø1.2/24-A (钻) 1粒, B 1粒 (虚16.9g 5.4钱) 配扣4335

M714 实14.4g 4.6钱-17cm-1+15朵花-Ø1.2/12-1粒 (虚16.3g 5.2钱) 配扣4568

M715 实17.8g 5.7钱-17cm-1+14朵花-Ø2/4-Ø1.8/14-1粒 (虚20g 6.4钱) 配扣4335

M716 实9.4g 3钱-17cm-11+12朵花-Ø1.5/11-1粒 (虚11.9g 3.8钱) 配扣4571

M717 实16.3g 5.2钱-17cm-14+7+7朵花-Ø4/21-A (钻) 1粒, B 1粒 (虚18.1g 5.8钱) 配扣4568

M718 实13.1g 4.2钱-17cm-15+8+8朵花-Ø1.8/15-Ø1.5/32-1粒 (虚15.6g 5钱) 配扣4568

M719 实8.1g 2.6钱-17cm-14朵花-4x6/14-1粒 (虚9.7g 3.1钱) 配扣4571

M720 实10.9g 3.5钱-17cm-5+6朵花-Ø1.8/30-1粒 (虚13.4g 4.3钱) 配扣4567

M721 实20.9g 6.7钱-17cm-7+12朵花-Ø1.8/28-2粒 (虚24.1g 7.7钱) 配扣4362

M722 实29.1g 9.3钱-17cm-7+18朵花-Ø1.8/42-A (钻) 1粒, B 2粒 (虚31.2g 10钱) 配扣4569

M723 实16.9g 5.4钱-17cm-5+12朵花-1粒 (虚20g 6.4钱) 配扣4361 O61(线)

M724 实21.2g 6.8钱-17cm-9+21+12朵花-A (光面) 1粒, B (连接) 1粒 (虚24.1g 7.7钱) 配扣4362 O61(线)

M725 实32.5g 10.4钱-17cm-8+18+12朵花-A (光面) 1粒, B (连接) 1粒, C 大象 1粒 (虚36.3g 11.6钱) 配扣4337 O61(线)



M733 实8.1g 2.6钱-17cm-5+4+12朵花-4x6/5 Ø1/8-1粒 (虚10g 3.2钱) 配扣4558

M734 实6.9g 2.2钱-17cm-4+13朵花-4x6/4 Ø1/4-1粒 (虚8.8g 2.8钱) 配扣4558

M736 实8.8g 2.8钱-17cm-11+11朵花-Ø2/11-1粒 (虚10.9g 3.5钱) 配扣4558

M737 实7.2g 2.3钱-17cm-8+7+12朵花-Ø1.8/8-1粒 (虚9.4g 3钱) 配扣4558

M738 实8.1g 2.6钱-17cm-13朵花-Ø2.25/13-1粒 (虚10g 3.2钱) 配扣4558

M739 实8.1g 2.6钱-17cm-12+12朵花-Ø3/12-1粒 (虚11.3g 3.5钱) 配扣4558

M740 实10g 3.2钱-17cm-7+7朵花-Ø2.5/14-1粒 (虚11.9g 3.8钱) 配扣4558

M741 实9.4g 3钱-17cm-34+17朵花-Ø3/17-2粒 (虚11.9g 3.8钱) 配扣4565

M742 实9.4g 3钱-17cm-6+13+6朵花-Ø2/6 Ø1.5/18-1粒 (虚11.9g 3.8钱) 配扣4560

M743 实11.3g 3.5钱-17cm-8+8朵花-Ø1/40-1粒 (虚13.1g 4.2钱) M743 { A(钻)1粒 (虚4.1g)
B(长)1粒 (虚8.8g)

M744 实14.4g 4.6钱-17cm-6+6朵花-Ø1.8/30-2粒 { A(钻)1粒 (虚5.5g)
B(长)1粒 (虚11.3g) 配扣4572

M745 实18.1g 5.8钱-17cm-5+5朵花-Ø1.2/16-2粒 { A(钻)1粒 (虚6.3g)
B(长)1粒 (虚13.8g) 配扣4563

M747 实4.1g 1.3钱-17cm-6+5朵花-Ø2.5/6-1粒 (虚5.3g 1.7钱) 配扣4558 M747 { A(钻)1粒 (虚2.8g)
B(长)1粒 (虚2.5g)

M748 实6.6g 2.1钱-17cm-10+9朵花-Ø2/10-1粒 (虚8.8g 2.8钱) 配扣4558 M748 { A(钻)1粒 (虚4.7g)
B(长)1粒 (虚4.4g)

M749 实9.4g 3钱-17cm-11+10朵花-Ø2/33-1粒 (虚11.3g 3.6钱) 配扣4558 M749 { A(钻)1粒 (虚5.6g)
B(长)1粒 (虚5.9g)

M750 实8.4g 2.7钱-17cm-6+11+6朵花-3x4/6 Ø1.5/24-1粒 (虚10.6g 3.4钱) 配扣4558 M750 { A(钻)1粒 (虚4.7g)
M749B1粒 (虚5.9g)

M751 实7.8g 2.5钱-17cm-8+9朵花-Ø1.2/32-1粒 (虚10.6g 3.4钱) 配扣4559 M751 { A(钻)1粒 (虚4.7g)
B(长)1粒 (虚4.7g)

M752 实4.7g 1.5钱-17cm-6+12+6朵花-Ø2/6 Ø1.5/12-1粒 (虚6.6g 2.1钱) 配扣4559 M752 { A(钻)1粒 (虚2.8g)
B(长)1粒 (虚4.4g)

M753 实4.7g 1.5钱-17cm-10+10朵花-Ø1.5/30-1粒 (虚6.6g 2.1钱) 配扣4559 M753 { A(钻)1粒 (虚3.1g)
M752B1粒 (虚4.4g)

M754 实5g 1.6钱-17cm-6+12+5朵花-Ø1.5/11-1粒 (虚6.9g 2.2钱) 配扣4559 M754 { A(钻)1粒 (虚3.4g)
M752B1粒 (虚4.4g)

M755 实6.3g 2钱-17cm-6+12+5朵花-Ø1.5/12 Ø1.2/24-1粒 (虚8.1g 2.6钱) 配扣4559 M755 { A(钻)1粒 (虚4.4g)
M752B1粒 (虚4.4g)

M756 实6.9g 2.2钱-17cm-12+12朵花-Ø1.8/12-1粒 (虚9.1g 2.9钱) 配扣4559 M756 { A(钻)1粒 (虚4.4g)
B(长)1粒 (虚4.4g)



M757 实6.9g 2.2钱-17cm-5+6+16朵花- \varnothing 1.8/30-1粒 (虚8.8g 2.8钱) 配扣4559

M758 实7.5g 2.4钱-17cm-5+4+12朵花- \varnothing 2.5/5-1粒 (虚9.4g 3钱) 配扣4559

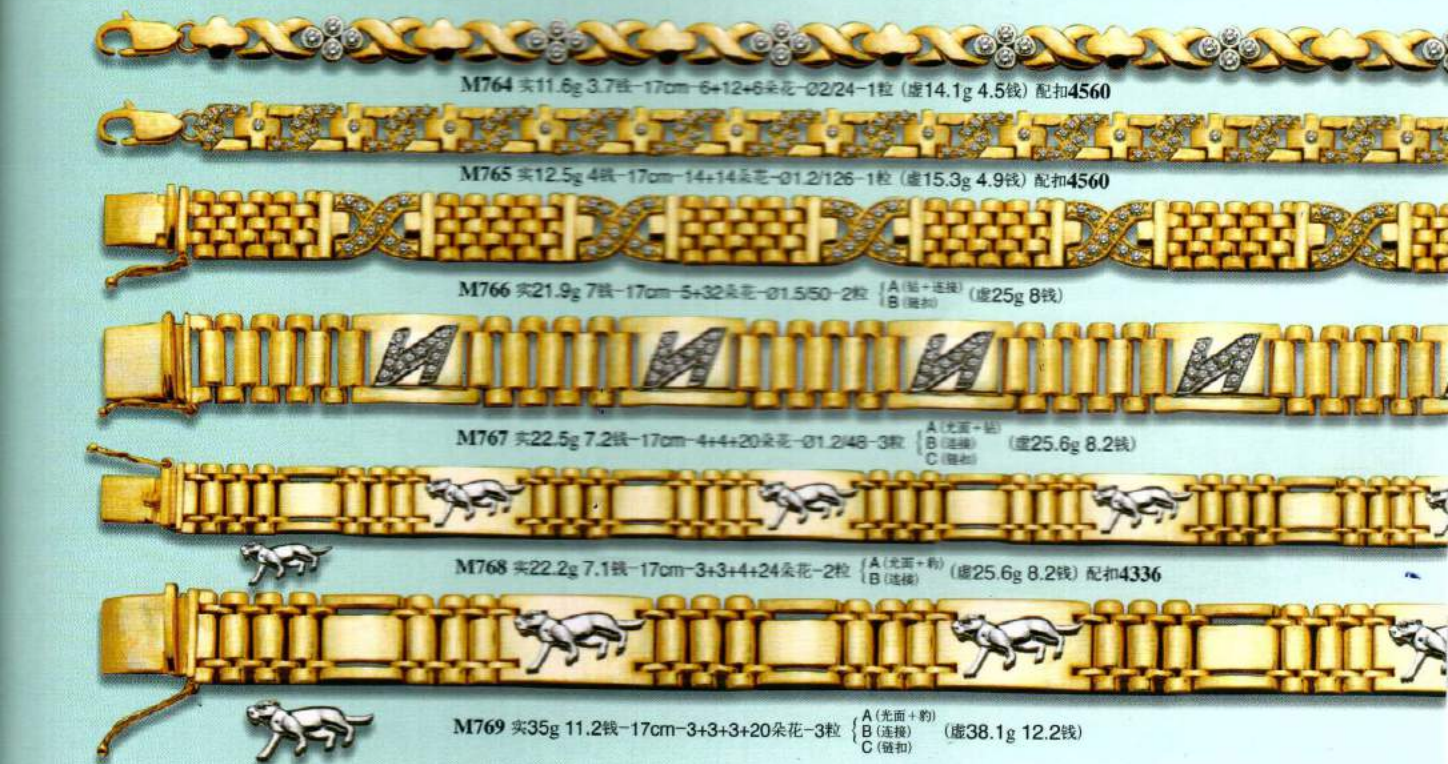
M759 实7.8g 2.5钱-17cm-6+7+26朵花-4x5/6 \varnothing 1.5/28-1粒 (虚10.3g 3.3钱) 配扣4559

M760 实6.9g 2.2钱-17cm-6+5+28朵花-4x6/6-1粒 (虚9.1g 2.9钱) 配扣4559

M761 实8.1g 2.6钱-17cm-7+6+28朵花-4x6/7-1粒 (虚10g 3.2钱) 配扣4559

M762 实11.6g 3.7钱-17cm-6+24朵花-5x7/6-1粒 (虚13.8g 4.4钱) 配扣4559

M763 实8.8g 2.8钱-17cm-6+5+12朵花-5x7/6 \varnothing 1.5/5-1粒 (虚11.3g 3.6钱) 配扣4560



M764 实11.6g 3.7钱-17cm-6+12+6朵花- \varnothing 2/24-1粒 (虚14.1g 4.5钱) 配扣4560

M765 实12.5g 4钱-17cm-14+14朵花- \varnothing 1.2/126-1粒 (虚15.3g 4.9钱) 配扣4560

M766 实21.9g 7钱-17cm-5+32朵花- \varnothing 1.5/50-2粒 { A (光面+钻) B (连接) C (锁扣) } (虚25g 8钱)

M767 实22.5g 7.2钱-17cm-4+4+20朵花- \varnothing 1.2/48-3粒 { A (光面+钻) B (连接) C (锁扣) } (虚25.6g 8.2钱)

M768 实22.2g 7.1钱-17cm-3+3+4+24朵花-2粒 { A (光面+钻) B (连接) } (虚25.6g 8.2钱) 配扣4336

M769 实35g 11.2钱-17cm-3+3+3+20朵花-3粒 { A (光面+钻) B (连接) C (锁扣) } (虚38.1g 12.2钱)



M770 实5g 1.6钱-17cm-11+12朵花- \varnothing 1.8/5-2粒 { A (钻)1粒 (虚3.3g) B (长)1粒 (虚4.7g) } 配扣O600

M771 实6.3g 2钱-17cm-13+12朵花- \varnothing 2/13-2粒 { A (钻)1粒 (虚6.3g) B (圆)1粒 (虚2.8g) } 配扣O600

M772 实8.1g 2.6钱-17cm-15朵花- \varnothing 2.5/15-1粒 (虚15.3g 4.9钱) 配扣O600

M773 实6.9g 2.2钱-17cm-13+13朵花- \varnothing 1.5/13-2粒 { A (钻)1粒 (虚3.1g) B (长)1粒 (虚5.6g) } 配扣O600

M774 实8.1g 2.6钱-17cm-14朵花- \varnothing 1.8/14-1粒 (虚10g 3.2钱) 配扣O601

M775 实8.1g 2.6钱-17cm-13+13朵花-Ø1.8/13-2粒 {A(钻)1粒(虚4.7g) 配扣O601
B(长)1粒(虚5.6g)}

M776 实7.2g 2.3钱-17cm-13+13朵花-Ø3/13-2粒 {A(钻)1粒(虚4.4g) 配扣O601
B(长)1粒(虚5.6g)}

M777 实6.9g 2.2钱-17cm-9+10朵花-Ø1.8/9-2粒 {A(钻)1粒(虚5.6g) 配扣O601
B(长)1粒(虚3.8g)}

M778 实10.9g 3.5钱-17cm-10+11朵花-Ø2.5/10-2粒 {A(钻)1粒(虚5.9g) 配扣O601
B(长)1粒(虚7.5g)}

M779 实8.8g 2.8钱-17cm-11+11朵花-Ø3/11-2粒 {A(钻)1粒(虚4.1g) 配扣O601
B(长)1粒(虚6.9g)}

M780 实9.4g 3钱-17cm-14朵花-Ø2.5/14 Ø1.5/14-1粒(虚11.2g 3.6钱) 配扣O601

M781 实9.7g 3.1钱-17cm-12+11朵花-2粒 {A(长)1粒(虚6.9g) 配扣O601
B 1粒(虚5g)}

M782 实15g 4.8钱-17cm-13+12朵花-2粒 {A(长)1粒(虚11.9g) 配扣O604
B 1粒(虚6.6g)}

M783 实14.4g 4.6钱-17cm-13+13朵花-Ø2/13-2粒 {A(钻)1粒(虚8.1g) 配扣O604
B(长)1粒(虚8.8g)}

M784 实15g 4.8钱-17cm-5+10+5朵花-Ø1.5/60-1粒(虚17.5g 5.6钱) 配扣O604

M785 实14.1g 4.5钱-17cm-9+9朵花-Ø2.5/63-2粒 {A(钻)1粒(虚8.8g) 配扣O604
B(长)1粒(虚8.1g)}

M787 实3.8g 1.2钱-17cm-14+14朵花-Ø1.5/14-2粒 {A(钻)1粒(虚2.8g) 配扣O600
B(长)1粒(虚3.1g)}

M788 实7.2g 2.3钱-17cm-16朵花-Ø2/16-1粒(虚9.4g 3钱) 配扣O600

M789 实5.6g 1.8钱-17cm-7+8朵花-Ø2/14-2粒 {A(钻)1粒(虚4.1g) 配扣O600
B 1粒(虚3.6g)}

M790 实7.8g 2.5钱-17cm-13+13朵花-Ø2/52-2粒 {A(钻)1粒(虚5.3g) 配扣O600
B(长)1粒(虚5g)}

M791 实8.1g 2.6钱-17cm-13+13朵花-Ø1.8/13-2粒 {A(钻)1粒(虚4.1g) 配扣O600
B(长)1粒(虚6.6g)}

M792 实21.6g 6.9钱-17cm-3+3+6朵花-Ø2.5/36-1粒(虚23.8g 7.6钱) 配扣4572

M797 实6.9g 2.2钱-17cm-15朵花-Ø1.5-1粒(虚9.7g 3.1钱) 配扣O600

M798 实7.2g 2.3钱-17cm-5+5+11朵花-Ø2-2粒 {A(钻)1粒(虚4.2g) 配扣O600
B 1粒(虚5.9g)}

M799 实8.8g 2.8钱-17cm-11+12朵花-Ø2.5-2粒 {A(钻)1粒(虚5g) 配扣O600
B 1粒(虚6.9g)}

M7000 实9.1g 2.9钱-17cm-12+12朵花-Ø2-2粒 {A(钻)1粒(虚4.7g) 配扣O600
B 1粒(虚8.1g)}

M7001 实11.9g 3.8钱-17cm-14+13朵花-Ø3-1粒(虚14.4g 4.6钱) 配扣O600

M7002 实9.7g 3.1钱-17cm-6+6朵花-Ø1.5-1粒 (虚12.5g 4钱) 配扣O600

M7003 实9.7g 3.1钱-17cm-12+11朵花-Ø3-1粒 (虚12.2g 3.9钱) 配扣O600

M7004 实7.8g 2.5钱-17cm-8+8朵花-Ø2-Ø3-2粒 {A(钻)1粒(虚5.3g)
B 1粒(虚5.5g)} 配扣O601

M7005 实13.4g 4.3钱-17cm-11+10朵花-Ø4-2粒 {A(钻)1粒(虚7.5g)
B 1粒(虚9.1g)} 配扣O601

M7006 实8.8g 2.8钱-17cm-20朵花-Ø3-1粒 (虚10.9g 3.5钱) 配扣O601

M7007 实13.1g 4.2钱-17cm-34朵花-Ø2.5-1粒 (虚15.9g 5.1钱) 配扣O601

M7008 实9.1g 2.9钱-17cm-12+13朵花-Ø3-2粒 {A(钻)1粒(虚5.8g)
B 1粒(虚5.9g)} 配扣O602

M7009 实16.9g 5.4钱-17cm-16朵花-Ø1.8-1粒 (虚19.4g 6.2钱) 配扣O602

M7010 实13.1g 4.2钱-17cm-8+9朵花-Ø2-2粒 {A(钻)1粒(虚6.9g)
B(钻)1粒(虚9.1g)} 配扣O602



O60
1.4g 0.45钱
8粒挂钩 (虚2.2g 0.7钱)



O616
实1.6g 0.5钱
6粒挂钩 (虚2.2g 0.7钱)



O66
0.8g 0.25钱
每扣



O600
1.1g 0.35钱 宽3.5mm



O601
1.3g 0.4钱 宽4mm



O602
1.4g 0.45钱 宽4.5mm



O603
2g 0.65钱 宽5mm



O604
2.2g 0.7钱 宽6mm



O605
2.5g 0.8钱 宽6.5mm



O606
3.8g 1.2钱 宽8mm



O607
6.3g 2钱 宽9mm



O608
1.3g 0.1钱
宽3mm



O609
0.45g 0.15钱
宽3.5mm



O610
0.9g 0.3钱
宽4mm



O611
1.3g 0.4钱 宽5mm



O612
2g 0.65钱 宽6mm



O613
2.8g 0.9钱 宽7mm



O614
2.8g 0.9钱 宽8mm



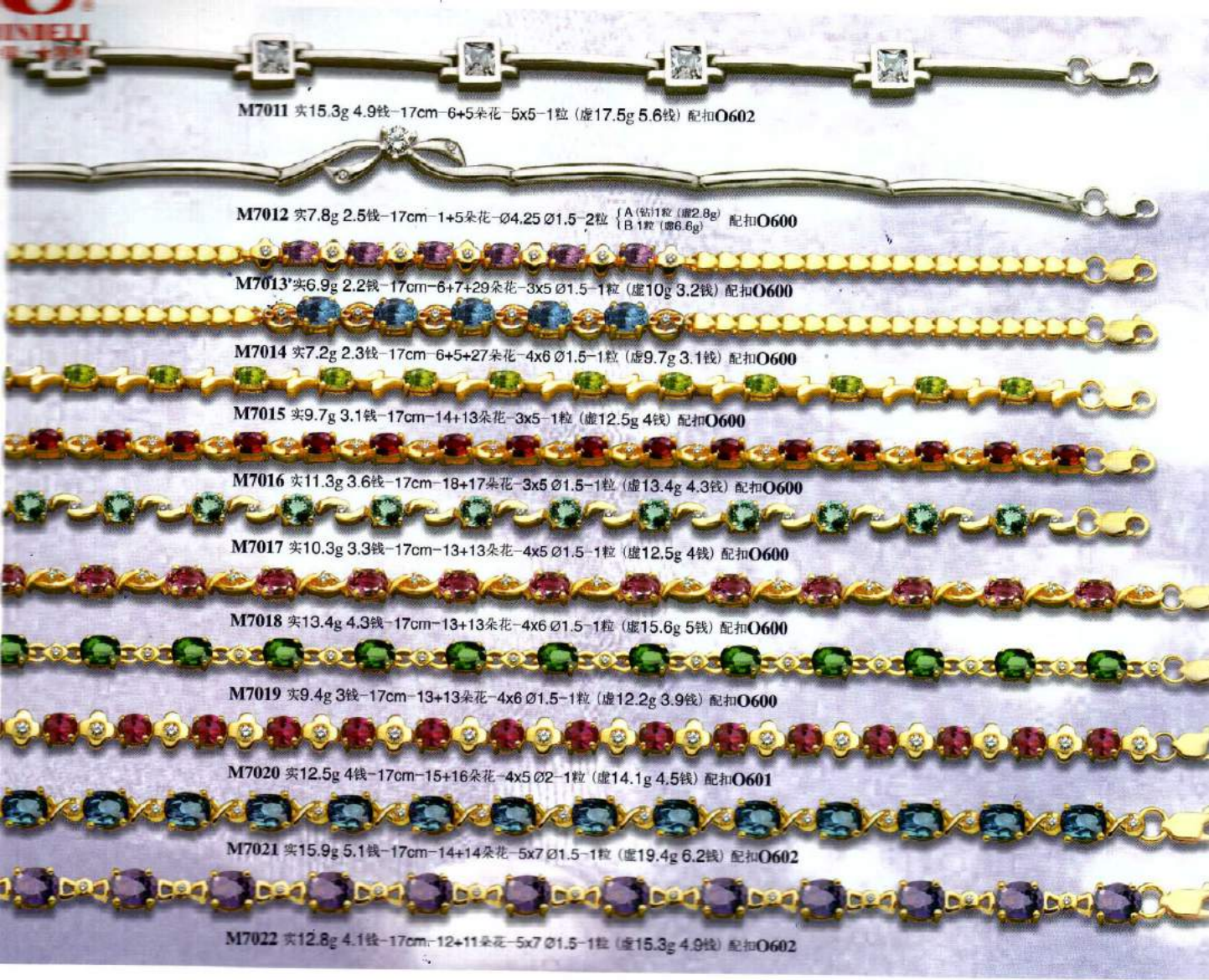
M786
实21.6g 6.9钱-17cm-5+27朵花-1粒-空心
(虚25g 8钱) 不含圆管 配扣O613



O61
3g 0.95钱
Ø1 (拉线用)



O615
4.5g 1.45钱
Ø1.4mm
(接链专用画线)



M7011 实15.3g 4.9钱-17cm-6+5朵花-5x5-1粒 (虚17.5g 5.6钱) 配扣O602

M7012 实7.8g 2.5钱-17cm-1+5朵花-Ø4.25 Ø1.5-2粒 (A:钻1粒 (重2.8g) B:1粒 (重6.6g)) 配扣O600

M7013 实6.9g 2.2钱-17cm-6+7+29朵花-3x5 Ø1.5-1粒 (虚10g 3.2钱) 配扣O600

M7014 实7.2g 2.3钱-17cm-6+5+27朵花-4x6 Ø1.5-1粒 (虚9.7g 3.1钱) 配扣O600

M7015 实9.7g 3.1钱-17cm-14+13朵花-3x5-1粒 (虚12.5g 4钱) 配扣O600

M7016 实11.3g 3.6钱-17cm-18+17朵花-3x5 Ø1.5-1粒 (虚13.4g 4.3钱) 配扣O600

M7017 实10.3g 3.3钱-17cm-13+13朵花-4x5 Ø1.5-1粒 (虚12.5g 4钱) 配扣O600

M7018 实13.4g 4.3钱-17cm-13+13朵花-4x6 Ø1.5-1粒 (虚15.6g 5钱) 配扣O600

M7019 实9.4g 3钱-17cm-13+13朵花-4x6 Ø1.5-1粒 (虚12.2g 3.9钱) 配扣O600

M7020 实12.5g 4钱-17cm-15+16朵花-4x5 Ø2-1粒 (虚14.1g 4.5钱) 配扣O601

M7021 实15.9g 5.1钱-17cm-14+14朵花-5x7 Ø1.5-1粒 (虚19.4g 6.2钱) 配扣O602

M7022 实12.8g 4.1钱-17cm-12+11朵花-5x7 Ø1.5-1粒 (虚15.3g 4.9钱) 配扣O602



M81 实16.3g 5.2钱-45cm-2+37朵花-Ø4 Ø1.8/20
-A: (钻)1粒, B:1粒 (虚18.8g 6钱) 配扣O66

M85 实17.5g 5.6钱-45cm-4+22+22朵花-8x8 Ø1.5/14 Ø1.27
-A: (钻)1粒, B: (长)1粒, C:1粒 (虚20g 6.4钱) 配扣4558

M803 实14.4g 4.6钱-45cm-2+70朵花-4x6 Ø2/7 Ø1.5/10
-A: (钻)1粒, B:2粒 (虚16.9g 5.4钱) 配扣4558



M806 实18.1g 5.8钱-45cm-4+40朵花-4x8 3x4 Ø1.5/84 Ø1.2/8
-A (链)1粒, B 1粒 (虚20.6g 6.6钱) 配扣4558



M807 实19.1g 6.1钱-45cm-2+32朵花-4x8 Ø1.5/11 Ø1.2/8
-A (链)1粒, B 1粒 C 1粒 (虚21.2g 6.8钱) 配扣4571



M809 实14.1g 4.5钱-45cm-2+61朵花-4x8 2.5x5/2 Ø2.5/6 2x4/10 Ø1.5/10
-A (链)1粒, B 2粒 (虚16.6g 5.3钱) 配扣4558



M810 实20.6g 6.6钱-45cm-3+28朵花-4x5 3x4 Ø1.2/10 Ø1/6
-A (链)1粒, B 1粒 (虚23.1g 7.4钱) 配扣4558



M811 实21.9g 7钱-45cm-3+73朵花-9x9 4x4 Ø3 Ø1.5/23
-A (链)1粒, B 2粒 (虚24.4g 7.8钱) 配扣4559



M812 实31.3g 10钱-45cm-8+66朵花-5粒
{ A 1粒 (虚5.6g 1.8钱)-2.5x5/2 2x4/10 Ø2.5/6
B 1粒 (虚4.7g 1.5钱)-6x8 Ø2/12
C 1粒 (虚8.8g 2.8钱)-5x7/4 Ø5.5/2 Ø2/4 Ø1.5/10 配扣4559
D 2粒 (虚16.9g 5.4钱)



M813 实20.6g 6.6钱-45cm-17+17朵花-Ø2.5/34-A, B各1粒 (虚22.5g 7.2钱) 配扣4571



M814 实24.4g 7.8钱-45cm-14+14朵花-Ø2.5/28-3粒 (虚27.5g 8.8钱) 配扣4571



M83 实11.3g 3.8钱-45cm-1+27朵花-4x5 Ø1.2/15 Ø1/6
-A (钻)1粒, B 1粒 (虚13.4g 4.3钱) 配4558



M704 实5.6g 1.8钱-17cm-3+10朵花-4x5 Ø1.5/10 Ø1.2/10-A (钻)1粒, B 1粒 (虚7.2g 2.3钱) 配O66



N6017
5.5g 1.75钱
Ø2



L123
1.3g 0.4钱
Ø5.5



J152
3.4g 1.1钱
Ø4

M735 实7.8g 2.5钱-17cm-1+13+13朵花-Ø4.75-A (钻), B各1粒 (虚10.3g 3.3钱) 配O66



M82 实16.1g 5.8钱-45cm-3+32朵花-Ø5 Ø1.8/4 Ø1.5/40
-A (钻)1粒, B 1粒 (虚20.9g 6.7钱) 配O66



M785 实5.9g 2.2钱-17cm-3+10朵花-Ø5 Ø1.8/20-1粒 (虚9.1g 2.9钱) 配O66



J1167
6.3g 2钱



L1120
3.4g 1.1钱



N1045
2.7g 0.85钱



N219
3.1g 1.0钱
4x5 2.5x2.5 Ø1.5/22

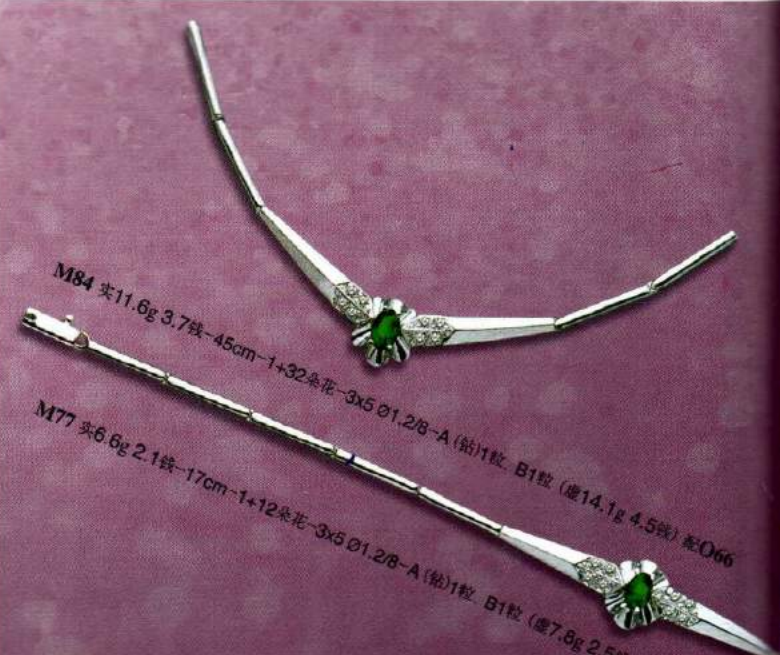


M804 实16.9g 5.4钱-45cm-4+32朵花-4x5 2x2 Ø1.5/19-A (钻)B各1粒
不含扣 (扣为O66) (虚19.4g 6.2钱)



J069
3.4g 1.1钱
4x6 2x2 Ø1.8/8

M707 实7.5g 2.4钱-17cm-3+12朵花-4x5 2.5x2.5 Ø1.5/16-1粒
不含扣 (扣为O66) (虚9.3g 3钱)



M84 实11.6g 3.7钱-45cm-1+32朵花-3x5 Ø1.2/8-A (钻)1粒, B 1粒 (虚14.1g 4.5钱) 配O66



M77 实6.6g 2.1钱-17cm-1+12朵花-3x5 Ø1.2/8-A (钻)1粒, B 1粒 (虚7.8g 2.5钱)



M64 10.6g 3.4钱 1粒

M65 12.8g 4.1钱 Ø1.5/10-1粒

M66 9.7g 3.1钱 Ø3 A (粘). B各1粒

M67 11.3g 3.6钱 Ø3/4 A (粘). B各1粒

M68 15g 4.8钱 Ø3 A (粘). B各1粒

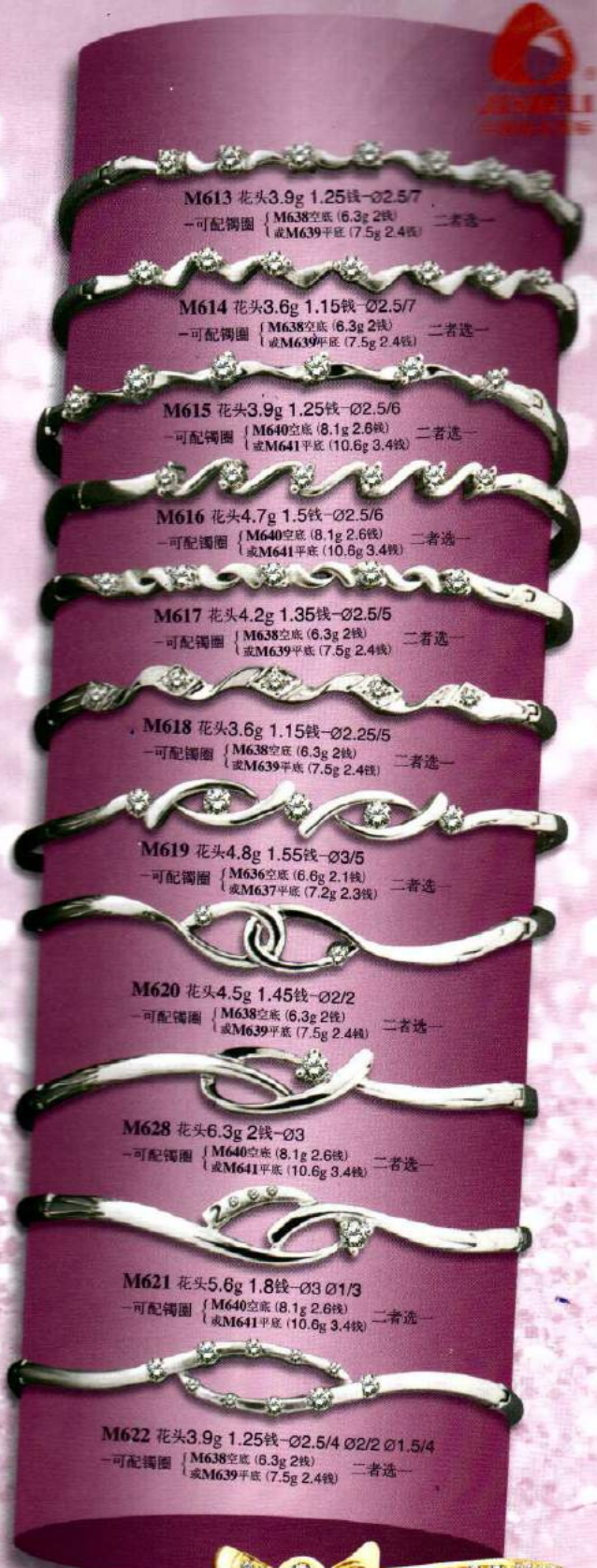
M69 13.1g 4.2钱 Ø3 A (粘). B各1粒

M600 18.1g 5.8钱 Ø4 Ø3.5 Ø3 A (粘). B各1粒

M601 11.3g 3.6钱 5x7 Ø1.8/2 Ø1.5/10 A (粘). B各1粒

M602 11.9g 3.8钱 5x7 3x6 Ø1.5/8 A (粘). B各1粒

M603 10.9g 3.5钱 4x5 Ø1.2/24 A (粘). B各1粒



M613 花头3.9g 1.25钱-Ø2.5/7
-可配镯圈 { M638空底 (6.3g 2钱) 二者选一
或M639平底 (7.5g 2.4钱)

M614 花头3.6g 1.15钱-Ø2.5/7
-可配镯圈 { M638空底 (6.3g 2钱) 二者选一
或M639平底 (7.5g 2.4钱)

M615 花头3.9g 1.25钱-Ø2.5/6
-可配镯圈 { M640空底 (8.1g 2.6钱) 二者选一
或M641平底 (10.6g 3.4钱)

M616 花头4.7g 1.5钱-Ø2.5/6
-可配镯圈 { M640空底 (8.1g 2.6钱) 二者选一
或M641平底 (10.6g 3.4钱)

M617 花头4.2g 1.35钱-Ø2.5/5
-可配镯圈 { M638空底 (6.3g 2钱) 二者选一
或M639平底 (7.5g 2.4钱)

M618 花头3.6g 1.15钱-Ø2.25/5
-可配镯圈 { M638空底 (6.3g 2钱) 二者选一
或M639平底 (7.5g 2.4钱)

M619 花头4.8g 1.55钱-Ø3/5
-可配镯圈 { M636空底 (6.6g 2.1钱) 二者选一
或M637平底 (7.2g 2.3钱)

M620 花头4.5g 1.45钱-Ø2/2
-可配镯圈 { M638空底 (6.3g 2钱) 二者选一
或M639平底 (7.5g 2.4钱)

M628 花头6.3g 2钱-Ø3
-可配镯圈 { M640空底 (8.1g 2.6钱) 二者选一
或M641平底 (10.6g 3.4钱)

M621 花头5.6g 1.8钱-Ø3 Ø1/3
-可配镯圈 { M640空底 (8.1g 2.6钱) 二者选一
或M641平底 (10.6g 3.4钱)

M622 花头3.9g 1.25钱-Ø2.5/4 Ø2/2 Ø1.5/4
-可配镯圈 { M638空底 (6.3g 2钱) 二者选一
或M639平底 (7.5g 2.4钱)



M608 14.4g 4.6钱 4x5/7 Ø1.5/16-A (粘). B各1粒 (虚15.6g 5钱)



M604 25g 8钱 Ø4.5 Ø3/10 Ø1.5/9 Ø1.2/20-A (花). B (粘). C各1粒

空底



M627 花头2.7g 0.85钱-Ø2/5
 -可配镯圈 {M636空底 (6.6g 2.1钱)
 或M637平底 (7.2g 2.3钱) 二者选一

M629 花头4.8g 1.55钱-Ø2.5/6
 -可配镯圈 {M636空底 (6.6g 2.1钱)
 或M637平底 (7.2g 2.3钱) 二者选一

M631 6.9g 2.2钱-Ø2.75-活口

M633 10.6g 3.4钱-Ø1.5/4-2粒
 A (贴) 1粒 (虚2.2g)活口(线拉到1.2mm)
 B (线) 1粒 (虚9.7g)

M634 16.9g 5.4钱-Ø1.8/8-2粒
 A (贴) 1粒 (虚4.7g)活口(线拉到1.2mm)
 B (线) 1粒 (虚14.4g)

M646 花头4.1g 1.3钱-Ø1.8/8
 -可配镯圈 {M638空底 (6.3g 2钱)
 或M639平底 (7.5g 2.4钱) 二者选一

M647 花头4.1g 1.3钱-Ø1.8/8
 -可配镯圈 {M636空底 (6.6g 2.1钱)
 或M637平底 (7.2g 2.3钱) 二者选一

M648 花头5.5g 1.75钱-Ø3
 -可配镯圈 {M638空底 (6.3g 2钱)
 或M639平底 (7.5g 2.4钱) 二者选一



M623 花头4.2g 1.35钱-Ø2.5/7 Ø1.5/6
 -可配镯圈 {M640空底 (8.1g 2.6钱)
 或M641平底 (10.6g 3.4钱) 二者选一

M624 花头6.6g 2.1钱-Ø2/17
 -可配镯圈 {M642空底 (5.5g 1.75钱)
 或M643平底 (6.3g 2钱) 二者选一



M649 花头6.9g 2.2钱-Ø3
 -可配镯圈 {M638空底 (6.3g 2钱)
 或M639平底 (7.5g 2.4钱) 二者选一

M650 花头5.9g 1.9钱-Ø3
 -可配镯圈 {M638空底 (6.3g 2钱)
 或M639平底 (7.5g 2.4钱) 二者选一

M651 花头5.9g 1.9钱-Ø2/18
 -可配镯圈 {M640空底 (8.1g 2.6钱)
 或M641平底 (10.6g 3.4钱) 二者选一

M652 花头5.5g 1.75钱-Ø4 Ø1.8/12
 -可配镯圈 {M640空底 (8.1g 2.6钱)
 或M641平底 (10.6g 3.4钱) 二者选一

M653 花头8.1g 2.6钱-6x8 Ø2 Ø1.5/13-可配镯圈M600B



M632 10.3g 3.3钱-Ø1.5/17-活口



M630 6.6g 2.1钱-Ø3-活口



M625 花头5.5g 1.75钱-2x2/6
 -可配镯圈 {M644空底 (9.4g 3钱)
 或M645平底 (11.9g 3.8钱) 二者选一



M626 22.2g 7.1钱-3.5x3.5-2粒
 A (贴) (10.6g 3.4钱) B (镯圈) (11.6g 3.7钱)



N13 1.7g 0.55钱
Ø3.5

N14 2.2g 0.7钱
Ø3.5 Ø2.5

N10 0.9g 0.3钱
Ø3

N11 0.9g 0.3钱
Ø3.5

N12 0.9g 0.3钱
Ø2.5

N18 0.8g 0.25钱
Ø3

N19 0.9g 0.3钱
Ø3

N122 0.9g 0.3钱
Ø2.75

N123 0.9g 0.3钱
Ø2.75

N124 0.9g 0.3钱
Ø1.8

N125 1.1g 0.35钱
Ø3.25

N126 1.1g 0.35钱
Ø3

N127 1.1g 0.35钱
Ø3

N128 1.3g 0.4钱
Ø3

N129 1.4g 0.45钱
Ø2.75

N130 1.6g 0.5钱
Ø3

N131 1.7g 0.55钱
Ø2.75

N132 1.6g 0.5钱
Ø4

N136 1.7g 0.55钱
Ø5

N137 1.7g 0.55钱
Ø6

N138 2.2g 0.7钱
Ø4 Ø2.5/16

N139 3.1g 1.0钱
Ø7.5

N142 2.5g 0.8钱
4x5 Ø2/20

N143 2.7g 0.85钱
6x8 Ø1.5/28



N144 0.5g 0.15钱
Ø2.5

N145 0.6g 0.2钱
Ø2.75

N146 0.8g 0.25钱
Ø3

N147 0.8g 0.25钱
Ø3

6390 0.9g 0.3钱
Ø4

N148 0.9g 0.3钱
Ø4.5

N149 0.9g 0.3钱
Ø5

N150 1.1g 0.35钱
Ø5.5

N151 1.3g 0.4钱
Ø5.5

N152 1.3g 0.4钱
Ø6

N153 1.4g 0.45钱
Ø6.5

N154 1.1g 0.35钱
Ø3.75

N155 1.3g 0.4钱
Ø4.5

N156 0.9g 0.3钱
Ø5

N157 0.8g 0.25钱
Ø3

N158 0.9g 0.3钱
Ø3

N159 1.1g 0.35钱
Ø3.25

N160 0.9g 0.3钱
Ø3

N161 0.9g 0.3钱
Ø3

N162 1.6g 0.5钱
Ø3.25

N163 1.6g 0.5钱
Ø3

N164 1.6g 0.5钱
Ø3.75

N165 1.4g 0.45钱
Ø3.75

N166 1.4g 0.45钱
Ø3.25

N167 1.4g 0.45钱
Ø3.5

N168 1.6g 0.5钱
Ø4

N169 1.4g 0.45钱
2.5x2.5/8

N170 1.7g 0.55钱
Ø4 Ø1.5/20

N171 1.7g 0.55钱
Ø4.5 Ø1.5/24

N172 2.2g 0.7钱
Ø1.5/24 Ø5

N173 2.3g 0.75钱
Ø5.5 Ø1.5/24



N174 1.6g 0.5钱
Ø2.5/6 Ø1.8

N175 1.6g 0.5钱
Ø2.5/8

N176 2.5g 0.8钱
Ø5 Ø4

N177 1.1g 0.35钱
4x5

N178 1.4g 0.45钱
4x6 Ø1.2

N179 1.6g 0.5钱
4x6 Ø1.5

N180 1.6g 0.5钱
4x6 Ø1.5/6

N181 1.3g 0.4钱
4x6 Ø1.5

N182 1.6g 0.5钱
4x6 Ø1.5

N183 1.9g 0.6钱
4x6 Ø1.5/4

N184 1.6g 0.5钱
4x6 Ø1.5

N185 1.7g 0.55钱
4x6 Ø1.5

N186 1.6g 0.5钱
4x6 Ø1.5/4

N187 1.6g 0.5钱
5x7 Ø1.5/6

N188 1.3g 0.4钱
5x7

N189 1.6g 0.5钱
6x8 Ø1.5

N190 1.4g 0.45钱
6x8

N191 1.9g 0.6钱
6x8





N25
1.3g 0.4钱
4x6 Ø1.5



N26
1.4g 0.45钱
4x6 Ø1.5



N27
1.6g 0.5钱
4x6 Ø1.5



N28
1.6g 0.5钱
5x7 Ø1.5



N29
1.6g 0.5钱
5x7 Ø1.5



N201
1.6g 0.5钱
5x7 Ø1.5



N202
1.9g 0.6钱
5x7 Ø1.5



N204
1.4g 0.45钱
4x6 Ø1.5



N205
0.9g 0.3钱
4x5



N206
1.3g 0.4钱
4x6



N207
1.6g 0.5钱
4x6



N209
1.1g 0.35钱
4x6



N210
1.4g 0.45钱
4x6



N211
1.1g 0.35钱
4x6



N212
1.4g 0.45钱
4x6



N213
1.4g 0.45钱
5x7



N214
1.4g 0.45钱
5x7



N215
1.9g 0.6钱
5x7



N218
3.6g 1.15钱
4x6 Ø1.5/12



O30
1.7g 0.55钱
Ø7 Ø2



N5128
2.5g 0.8钱
6x8 Ø1.5/6



N5129
2.3g 0.75钱
5x7 Ø1.8



N5130
2g 0.65钱
5x7



N31
1.7g 0.55钱
5x7



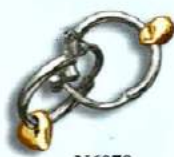
N32
2g 0.65钱
6x8



N5161
2.0g 0.65钱
Ø2.5/6



N5162
2.2g 0.7钱
Ø2.5/6



N6070
2.5g 0.8钱



N6071
3g 0.95钱



N6072
1.6g 0.5钱



N6073
1.7g 0.55钱



N5163
3.1g 1.0钱
Ø1.8 Ø2 Ø2.25



N6074
2.8g 0.9钱



N6075
实11.3g 3.6钱
虚12.5g 4钱



N6076
2g 0.65钱
Ø4



N6077
2.5g 0.8钱
Ø2/12



N6078
实4.1g 1.3钱
虚5g 1.6钱



N6079
实5.3g 1.7钱
虚5.9g 1.9钱
Ø2/4



N6080
实4.7g 1.5钱
虚5.3g 1.7钱
Ø1.8/16



N6081
实4.7g 1.5钱
虚5.3g 1.7钱
3x5 Ø1.8/16



N6082
实5.3g 1.7钱
虚5.9g 1.9钱
Ø1.8/12

1/2 Round



2mm 3 4 5 6 7 8 10

14ky & w 2mm-8mm SZ4-12, 10mm SZ4-10

18ky 2mm-6mm SZ4-12

Plat 2mm-6mm SZ4-11

WB-20 Flat



2mm 3 4 5 6 7 8 10

14ky & w 2mm-10mm SZ4-10

WB-30 Millgrain



3mm 4 5 6

WB-CF Comfort Fit



2.5mm 3 4 5 6











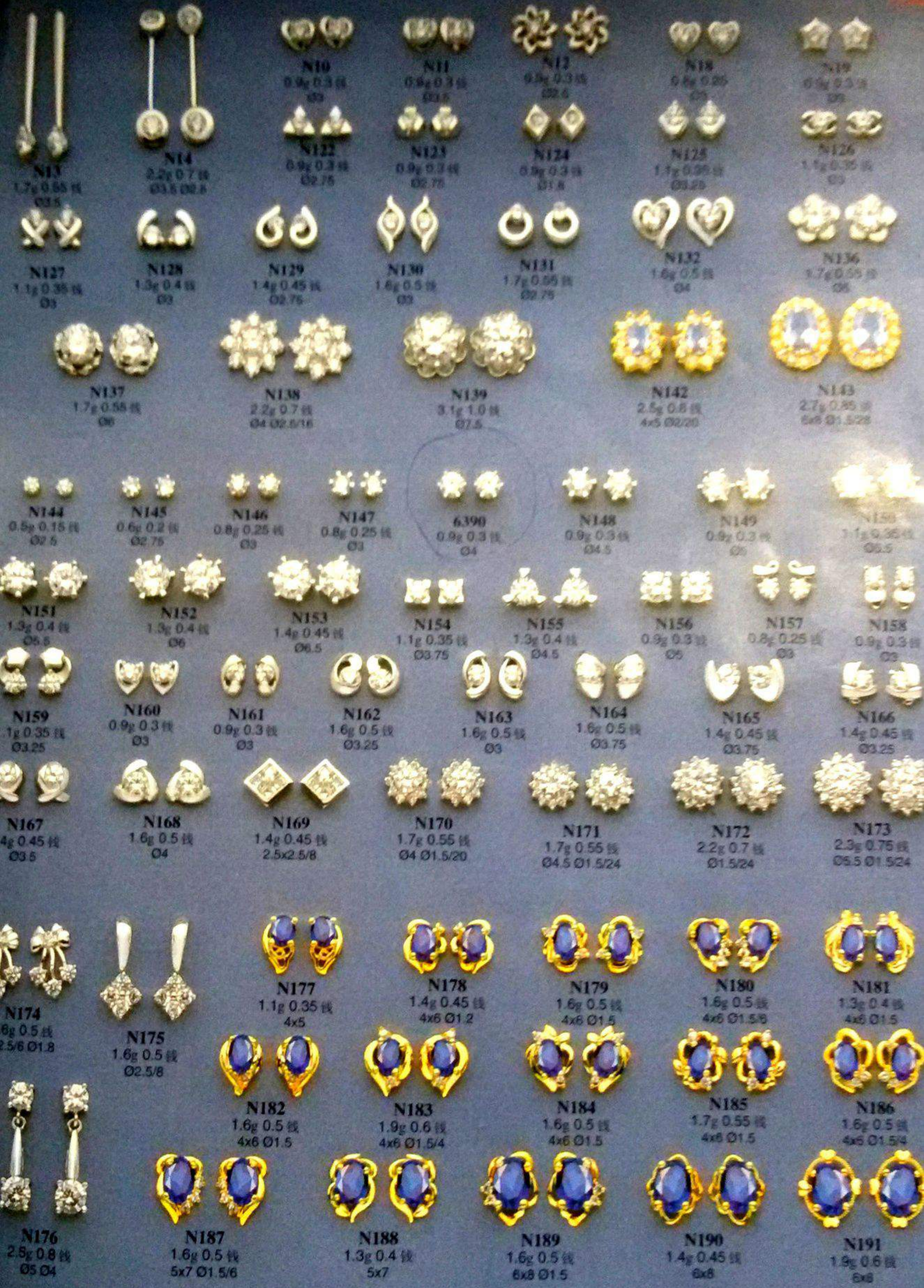












N13
1.7g 0.55 钱
Ø3.5

N14
2.2g 0.7 钱
Ø3.5 Ø2.8

N10
0.9g 0.3 钱
Ø3

N11
0.9g 0.3 钱
Ø3.5

N12
0.9g 0.3 钱
Ø2.6

N18
0.9g 0.25 钱
Ø3

N19
0.9g 0.3 钱
Ø3

N122
0.9g 0.3 钱
Ø2.75

N123
0.9g 0.3 钱
Ø2.75

N124
0.9g 0.3 钱
Ø1.8

N125
1.1g 0.35 钱
Ø3.25

N126
1.1g 0.35 钱
Ø3

N127
1.1g 0.35 钱
Ø3

N128
1.3g 0.4 钱
Ø3

N129
1.4g 0.45 钱
Ø2.75

N130
1.6g 0.5 钱
Ø3

N131
1.7g 0.55 钱
Ø2.75

N132
1.6g 0.5 钱
Ø4

N136
1.7g 0.55 钱
Ø5

N137
1.7g 0.55 钱
Ø6

N138
2.2g 0.7 钱
Ø4 Ø2.5/16

N139
3.1g 1.0 钱
Ø7.5

N142
2.5g 0.8 钱
4x5 Ø2/20

N143
2.7g 0.85 钱
6x6 Ø1.5/28

N144
0.6g 0.15 钱
Ø2.5

N145
0.6g 0.2 钱
Ø2.75

N146
0.8g 0.25 钱
Ø3

N147
0.8g 0.25 钱
Ø3

6390
0.9g 0.3 钱
Ø4

N148
0.9g 0.3 钱
Ø4.5

N149
0.9g 0.3 钱
Ø5

N150
1.1g 0.35 钱
Ø5.5

N151
1.3g 0.4 钱
Ø5.5

N152
1.3g 0.4 钱
Ø6

N153
1.4g 0.45 钱
Ø6.5

N154
1.1g 0.35 钱
Ø3.75

N155
1.3g 0.4 钱
Ø4.5

N156
0.9g 0.3 钱
Ø5

N157
0.8g 0.25 钱
Ø3

N158
0.9g 0.3 钱
Ø3

N159
1g 0.35 钱
Ø3.25

N160
0.9g 0.3 钱
Ø3

N161
0.9g 0.3 钱
Ø3

N162
1.6g 0.5 钱
Ø3.25

N163
1.6g 0.5 钱
Ø3

N164
1.6g 0.5 钱
Ø3.75

N165
1.4g 0.45 钱
Ø3.75

N166
1.4g 0.45 钱
Ø3.25

N167
4g 0.45 钱
Ø3.5

N168
1.6g 0.5 钱
Ø4

N169
1.4g 0.45 钱
2.5x2.5/8

N170
1.7g 0.55 钱
Ø4 Ø1.5/20

N171
1.7g 0.55 钱
Ø4.5 Ø1.5/24

N172
2.2g 0.7 钱
Ø1.5/24

N173
2.3g 0.75 钱
Ø5.5 Ø1.5/24

N174
8g 0.5 钱
2.5/6 Ø1.8

N175
1.6g 0.5 钱
Ø2.5/8

N177
1.1g 0.35 钱
4x5

N178
1.4g 0.45 钱
4x6 Ø1.2

N179
1.6g 0.5 钱
4x6 Ø1.5

N180
1.6g 0.5 钱
4x6 Ø1.5/8

N181
1.3g 0.4 钱
4x6 Ø1.5

N182
1.6g 0.5 钱
4x6 Ø1.5

N183
1.9g 0.6 钱
4x6 Ø1.5/4

N184
1.6g 0.5 钱
4x6 Ø1.5

N185
1.7g 0.55 钱
4x6 Ø1.5

N186
1.6g 0.5 钱
4x6 Ø1.5/4

N187
1.6g 0.5 钱
5x7 Ø1.5/6

N188
1.3g 0.4 钱
5x7

N189
1.6g 0.5 钱
6x8 Ø1.5

N190
1.4g 0.45 钱
6x8

N191
1.9g 0.6 钱
6x8

J214
2.2g
1.5/4 05

J215
5.5g 1.75g
04.5 01.5

J216
9.4g 3g
8x10 01.2/10

J217
4.4g 1.4g
05

J218
5g 1.6g
03.5

J221
5.8g 1.85g
04

J222
4.8g 1.55g
04.5

J223
6.3g 2g
04.5

J224
7.2g 2.3g
04

J231
8.1g 2.6g
04.5

J230
6.9g 2.2g
04 01.56

J229
8.1g 2.6g
04

J228
6.6g 2.1g
03.75 01.5/16

J227
6.3g 2g
04.5 01.5/14

J236
6.9g 2.2g
04.5 01.5/4

J235
6.3g 2g
03.5/4

J234
7.5g 2.3g
03.5/5

J233
6.2g 2.1g
03.5/4

J242
6.1g 2.5g
01.5/10



J25
6.6g 2.1钱
Ø4.5 Ø1.8



J26
9.1g 2.9钱
Ø5



J27
11.6g 3.7钱
Ø5.25



J28
7.2g 2.3钱
Ø4.5



J22
4.2g 1.35钱
Ø3



J23
5.8g 1.85钱
Ø4 Ø1.2/8



J24
7.8g 2.5钱
Ø4.5 Ø1.5/8



J29
6.9g 2.2钱
Ø4.5



J202
8.1g 2.6钱
Ø4.5



J203
5.9g 1.9钱
Ø3 Ø1.5/6



J204
7.8g 2.5钱
Ø4 Ø1.5/8



J205
6.6g 2.1钱
Ø3 Ø1.8/18



J206
7.5g 2.4钱
Ø4.25 Ø1.8/18
Ø1.5/12





E7715 4.7g
Ø1.75/6

E7716 4.3g
Ø1.2/26

E7717 4.9g
Ø1.2/29

E7718 4.3g
Ø1.25/15 Ø1/10

E7719 5.3g
Ø1.1/29

E7720 5.6g
Ø1.25/2 Ø1.2/19



E7721 4.3g
Ø1.25/10

E7722 4.3g
Ø1.2/23 Ø1/5

E7723 5.0g
Ø1.5/3 Ø1.25/25 Ø1.2/3

E7724 4.5g
Ø1.25/22

E7725 4.53g
Ø1.75/4 Ø1.5/16 Ø1.2/6

E7726 5.7g
Ø1.2/36



E7727 4.3g
Ø1.25/18

E7728 5.8g
Ø1.25/42

E7729 6.1g
Ø1.25/14

E7730 6.1g
Ø1.5/27

E7731 5.4g
Ø1.25/6 Ø1.1/54

E7732 5.4g
Ø1.5/13



E661
Ø1.56 Ø1.25



E662 7.6g
Ø1.23



E663 7.6g
Ø1.23



E664 5.6g
Ø4 Ø1.1/4 Ø1/4



E665 6.8g
Ø3 Ø1.5/6



E666 7.2g
Ø4



E667 7.7g
Ø3.25 Ø1.5/6



E668 9.5g
6x8 Ø1.75/10



E669 7.7g
6x8 Ø1.25/6



E670 7.5g
7x9 Ø1.25/6



E671 7.9g
6x8 Ø1.25/12



E672 9.5g
7x10 Ø1.25/10

